

Гімназія територіального рівня: гімназія загальноосвітнього типу

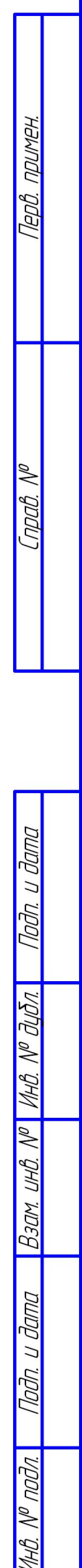
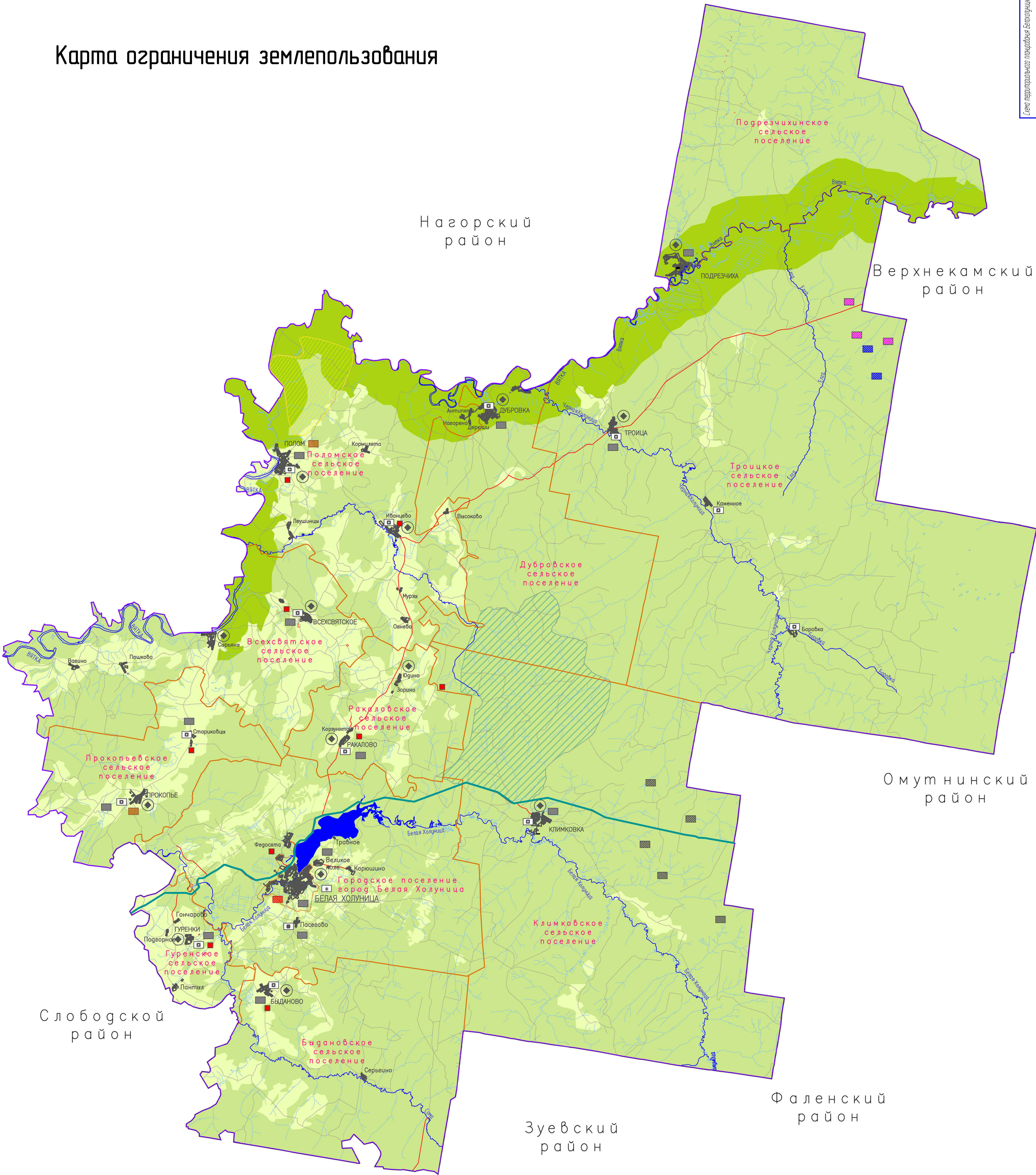


				Схема территориального планирования Белохолуницкого муниципального района Кировской области		
Изм. Лист	№ докум.	Подп.	Дата	материалы по обоснованию		Лист 1
Разработ.	Крылатых И.А.					Масса
Проб.						Масштаб 1:170000
Л.контр.						Лист 1
Н.контр.						Лист 6
Утв.						



Карта ограничения землепользования

Схема территориального планирования Белохолуницкого муниципального района Кировской области



Условные обозначения

Границы

- Белохолуницкого района
- Городских и сельских поселений

Населенные пункты

- Белая Холуница: Административный центр Белохолуницкого района
- БЫДАНОВО: Административный центр сельских округов
- Полом: Сельские населенные пункты
- БЫДАНОВСКОЕ сельское поселение: Сельские поселения

Автомобильный транспорт (дороги)

- Регионального значения
- Местного значения
- Федерального значения

Границы зон с особыми условиями использования территории

- Охотничьи заказники
- Спортивно - туристический центр
- Болотный комплекс "Светлое"
- Леса: Защитные леса, Санитарно-защитные зоны и разрывы
- Промышленных объектов и производств
- Воздушной высоковольтной линии электропередачи
- Источников хозяйственно-питьевого водоснабжения
- Кладбищ
- Котельные с СЗЗ 300 м

Месторождения полезных ископаемых

- Фосфоритовые руды
- Торфяные месторождения
- Горючие сланцы
- Железные руды
- Глина

Территории

- Сельскохозяйственного назначения
- Лесного фонда: Защитных лесов, Эксплуатационных лесов
- Водных объектов: Озер, водохранилищ, рек

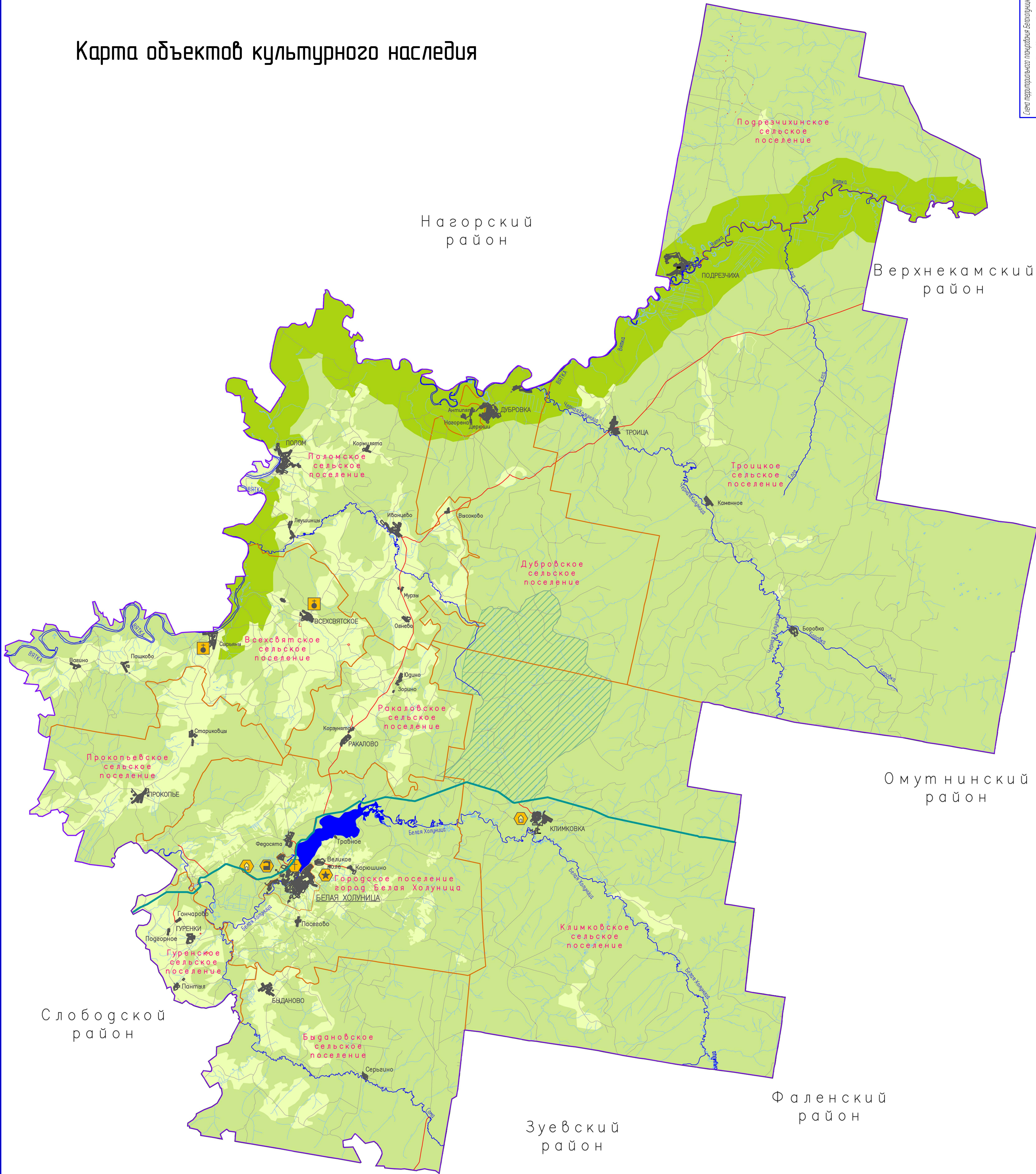
Объекты риска возникновения чрезвычайных ситуаций техногенного характера

- Скотомогильники
- Навозохранилища
- Подтопление территории
- Санкционированная свалка ТБО
- Несанкционированная свалка ТБО



Карта объектов культурного наследия

Схема территориального планирования Белохолунницкого муниципального района Кировской области



Условные обозначения

Границы

- Белохолунницкого района
- Городских и сельских поселений

Населенные пункты

- Белая Холуница** Административный центр Белохолунницкого района
- БЫДАНОВО** Административный центр сельских округов
- Полом** Сельские населенные пункты
- Быдановское сельское поселение** Сельские поселения

Автомобильный транспорт (дороги)

- Регионального значения
- Местного значения
- Федерального значения

Территории

- Населенных пунктов
  - Городов
  - Сельских населенных пунктов
  - Сельскохозяйственного назначения
- Сельхозугодий
- Водных объектов
  - Озер, водохранилищ, рек
- Лесного фонда
  - Защитных лесов
  - Эксплуатационных лесов
- Территории
  - Охотничьих заказников

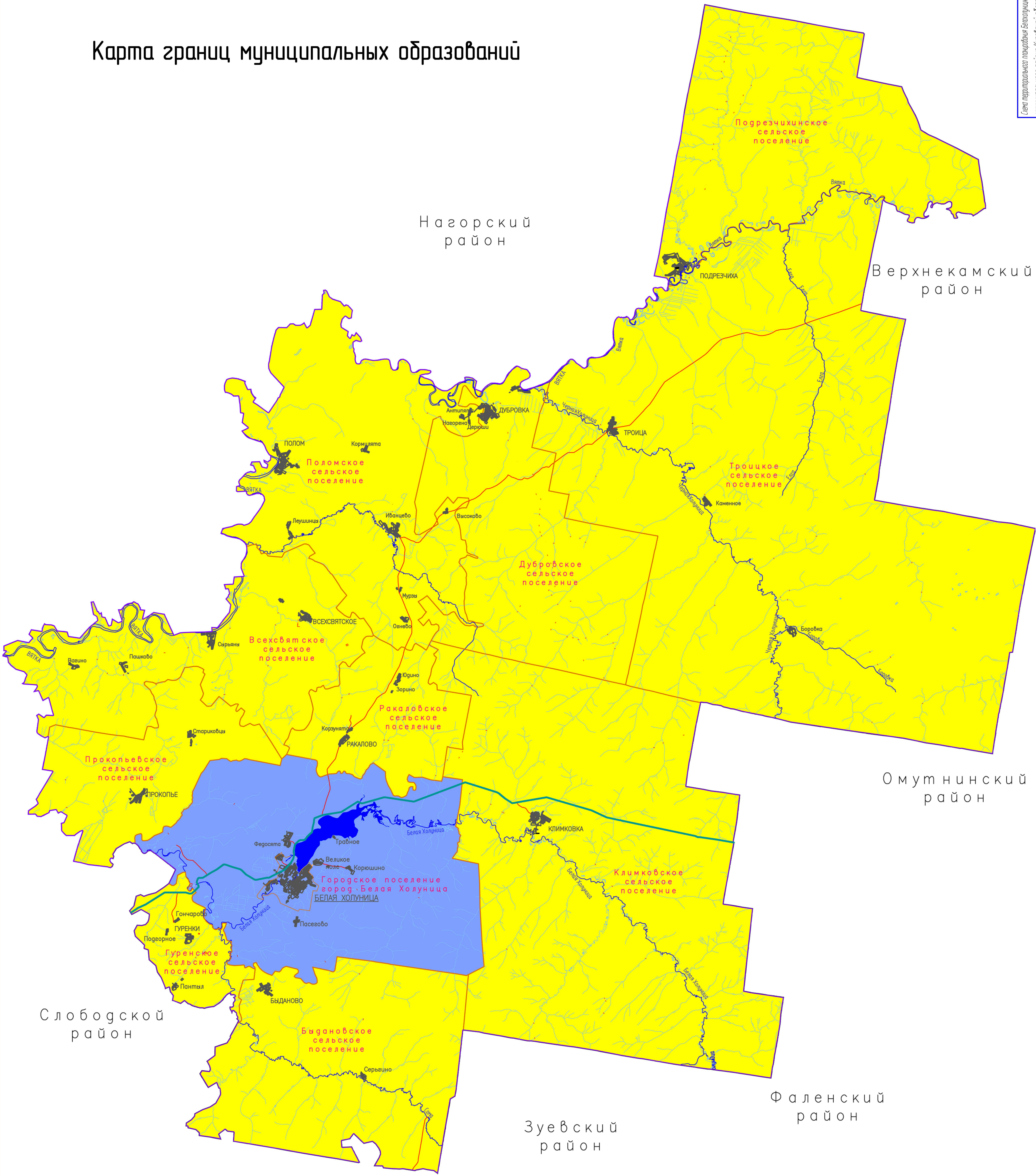
Объекты историко-культурного наследия

- Объекты архитектуры
  - Церковь
  - Дом, здание, училище, особняк
- Памятники истории
  - Завод
  - Могила и братские могилы
  - Памятное место



Карта границ муниципальных образований

Схема территориального планирования  
муниципального района Кировской области



Условные обозначения

Границы

- Белохолуницкого района
- Городских и сельских поселений

Населенные пункты

- Белая Холуница: Административный центр Белохолуницкого района
- БЫДАНОВО: Административный центр сельских округов
- Полом: Сельские населенные пункты
- Быдановское сельское поселение: Сельские поселения

Автомобильный транспорт (дороги)

- Регионального значения
- Местного значения
- Федерального значения

Территории

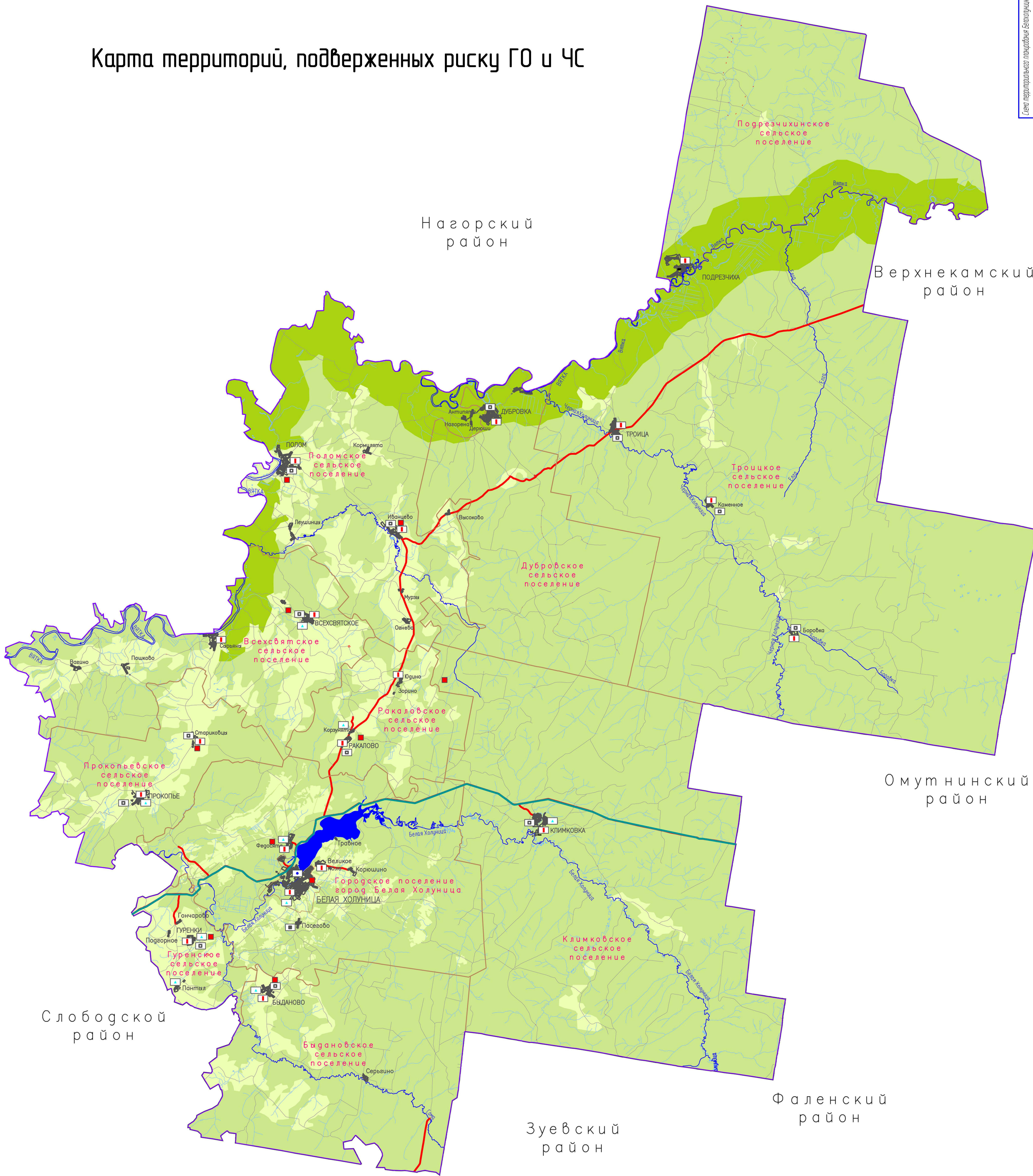
Населенных пунктов

- Городов
- Сельских населенных пунктов
- Водных объектов
- Озер, водохранилищ, рек



Карта территорий, подверженных риску ГО и ЧС

Схема территориального планирования Белогорского муниципального района Кировской области



Условные обозначения

Границы

- Белогорского района
- Городских и сельских поселений

Населенные пункты

- Белая Холуница** Административный центр Белогорского района
- БЫДАНОВО** Административный центр сельских округов
- Полом** Сельские населенные пункты
- Быдановское сельское поселение** Сельские поселения

Автомобильный транспорт (дороги)

- Регионального значения
- Местного значения
- Федерального значения

Территории

- Сельскохозяйственного назначения
- Сельхозугодий
- Лесного фонда
- Защитных лесов
- Эксплуатационных лесов
- Водных объектов
- Озер, водохранилищ, рек

Объекты риска возникновения чрезвычайных ситуаций техногенного характера

- Скотомогильники
- Навозохранилища
- Подтопление территории
- Гидротехнические сооружения
- Санкционированная свалка ТБО
- Несанкционированная свалка ТБО

Службы по предотвращению и ликвидации чрезвычайных ситуаций

- Пожарная часть