



**АДМИНИСТРАЦИЯ  
БЕЛОХОЛУНИЦКОГО МУНИЦИПАЛЬНОГО РАЙОНА  
КИРОВСКОЙ ОБЛАСТИ**

**ПОСТАНОВЛЕНИЕ**

30.12.2020

№ 625-П

г. Белая Холуница

**Об определении границ прилегающих к некоторым организациям  
и объектам территорий, на которых не допускается розничная продажа  
алкогольной продукции**

В соответствии с Федеральным законом от 22.11.1995 № 171-ФЗ «О государственном регулировании производства и оборота этилового спирта, алкогольной и спиртосодержащей продукции и об ограничении потребления (распития) алкогольной продукции», постановлением Правительства Российской Федерации от 27.12.2012 № 1425 «Об определении органами государственной власти субъектов Российской Федерации мест массового скопления граждан и мест нахождения источников повышенной опасности, в которых не допускается розничная продажа алкогольной продукции, а также определении органами местного самоуправления границ прилегающих к некоторым организациям и объектам территорий, на которых не допускается розничная продажа алкогольной продукции» администрация Белохолуницкого муниципального района ПОСТАНОВЛЯЕТ:

1. Утвердить перечень организаций и объектов, на прилегающих территориях которых не допускается розничная продажа алкогольной продукции согласно приложению № 1.

2. Установить для организаций и объектов, указанных в приложении № 1, минимальное значение расстояния границ прилегающих территории, на которых не допускается розничная продажа алкогольной продукции - 20 метров:

при наличии обособленной территории - от входа для посетителей на обособленную территорию до входа для посетителей в стационарный торговый объект;

при отсутствии обособленной территории - от входа для посетителей в здание (строение, сооружение), в котором расположены организации

и (или) объекты, указанные в приложении № 1, до входа для посетителей в стационарный торговый объект.

3. Утвердить схемы границ прилегающих к организациям и объектам территорий, на которых не допускается розничная продажа алкогольной продукции согласно приложению № 2.

4. Определить границы прилегающих территорий к многоквартирным домам, на которых не допускается розничная продажа алкогольной продукции при оказании услуг общественного питания в объектах общественного питания, имеющих зал обслуживания посетителей общей площадью менее 30 квадратных метров, равными границам земельных участков под такими многоквартирными домами.

5. Настоящее постановление вступает в силу со дня его официального опубликования.

Глава Белохолуницкого  
муниципального района  
Кировской области

Т.А. Телицина

Приложение № 1

УТВЕРЖДЕН

постановлением администрации  
Белохолуницкого муниципального  
района  
от 30.12.2020 № 625-П

**ПЕРЕЧЕНЬ**  
**организаций и объектов, на прилегающих территориях которых не допускается розничная продажа**  
**алкогольной продукции**

№ п/п	Наименование объекта	Адрес объекта	№ схемы
Быдановское сельское поселение			
1	Образовательная организация	Кировская область, Белохолуницкий район, д. Быданово, ул. Советская, д.18	Схема № 1
2	Детская организация	Кировская область, Белохолуницкий район, д. Быданово, ул. Советская, д.15	Схема № 1
3	Медицинская организация	Кировская область, Белохолуницкий район, д. Быданово, ул. Советская, д. 10	Схема № 1
Всехсвятское сельское поселение			
4	Образовательная организация	Кировская область, Белохолуницкий район, с. Всехсвятское, ул. Школьная, д. 21	Схема № 2
5	Детская организация	Кировская область, Белохолуницкий район, с. Всехсвятское, ул. Школьная, д. 14	Схема № 2
6	Медицинская организация	Кировская область, Белохолуницкий район, с. Всехсвятское, ул. Школьная	Схема № 2

7	Образовательная организация	Кировская область, Белохолуницкий район, с. Сырьяны, ул. Советская д. 40а	Схема № 3
Гурёновское сельское поселение			
8	Образовательная организация	Кировская область, Белохолуницкий район, д. Гурёнки, ул. Заречная, 25	Схема № 4
9	Образовательная организация	Кировская область, Белохолуницкий район, д. Гурёнки, улица Юбилейная, 15а	Схема № 4
10	Медицинская организация	Кировская область, Белохолуницкий район, д. Гурёнки, улица Советская, 12а	Схема № 4
Дубровское сельское поселение			
11	Образовательная организация	Кировская область, Белохолуницкий район, п. Дубровка, ул. Свободы, д. 2а	Схема № 5
12	Медицинская организация	Кировская область, Белохолуницкий район, п. Дубровка, ул. Молодежная, 2а	Схема № 6
13	Образовательная организация	Кировская область, Белохолуницкий район, п. Дубровка, ул. Лесная, д.2	Схема № 7
Климковское сельское поселение			
14	Образовательная организация	Кировская область, Белохолуницкий район, п. Климковка ул. Кооперации, 5	Схема № 8
15	Медицинская организация	Кировская область, Белохолуницкий район, п. Климковка, ул. Ленина, 14	Схема № 8
16	Детская организация	Кировская область, Белохолуницкий район, п. Климковка ул. Канавная, 1	Схема № 9
17	Медицинская организация	Кировская область, Белохолуницкий район, п. Климковка, ул. Первомайская, 5а	Схема № 9
Подрезчихинское сельское поселение			
18	Образовательная организация	Кировская область, Белохолуницкий район, п. Подрезчиха, ул. Школьная, д.4	Схема № 10
19	Детская организация	Кировская область, Белохолуницкий район, п. Подрезчиха, ул. 60 лет Октября, 19	Схема № 11
20	Медицинская организация	Кировская область, Белохолуницкий район, п. Подрезчиха, Победы, 3	Схема № 11

21	Образовательная организация	Кировская область, Белохолуницкий район, п. Подрезчиха, ул. Свободы, 10	Схема № 29
Поломское сельское поселение			
22	Детская организация	Кировская область, Белохолуницкий район, с. Полом, ул. Энгельса, 47	Схема № 12
23	Образовательная организация	Кировская область, Белохолуницкий район, с. Полом, ул. Энгельса, 27	Схема № 13
24	Медицинская организация	Кировская область, Белохолуницкий район, с. Полом, ул. Энгельса, 51	Схема № 14
Прокопьевское сельское поселение			
25	Медицинская организация	Кировская область, Белохолуницкий район, с. Прокопье, ул. Новая, 13	Схема № 15
Ракаловское сельское поселение			
26	Детская организация	Кировская область, Белохолуницкий район, д. Ракалово ул. Школьная, 11	Схема № 16
27	Образовательная организация	Кировская область, Белохолуницкий район, д. Ракалово ул. Школьная, 9а	Схема № 16
Троицкое сельское поселение			
28	Образовательная организация	Кировская область, Белохолуницкий район, с. Троица, ул. Советская, д.39	Схема № 17
29	Детская организация	Кировская область, Белохолуницкий район, с. Троица, ул. Советская, д.35	Схема № 17
30	Медицинская организация	Кировская область, Белохолуницкий район, с. Троица, ул. Новая, 3	Схема № 17
31	Образовательная организация	Кировская область, Белохолуницкий район, п. Каменное, ул. Школьная,10	Схема № 18
32	Медицинская организация	Кировская область, Белохолуницкий район, п. Каменное, ул. Школьная,2	Схема № 18
Белохолуницкое городское поселение			
33	Образовательная организация	Кировская область, Белохолуницкий район, г. Белая Холуница, ул. Победы, д. 6	Схема № 19

34	Образовательная организация	Кировская область, Белохолуницкий район, г. Белая Холуница, ул. Пролетарская, д. 20	Схема № 19
35	Образовательная организация	Кировская область, Белохолуницкий район, г. Белая Холуница, ул. Школьная, д. 3	Схема № 20
36	Детская организация	Кировская область, Белохолуницкий район, г. Белая Холуница, ул. Глазырина, д. 4Б	Схема № 20
37	Образовательная организация	Кировская область, Белохолуницкий район, г. Белая Холуница, ул. Ленина, д. 2	Схема № 21
38	Образовательная организация	Кировская область, Белохолуницкий район, г. Белая Холуница, ул. Смирнова, д. 2	Схема № 21
39	Детская организация	Кировская область, Белохолуницкий район, г. Белая Холуница, ул. Советская, д. 26	Схема № 21
40	Объект спорта	Кировская область, Белохолуницкий район, г. Белая Холуница, ул. Усатовой, д.4	Схема № 21
41	Образовательная организация	Кировская область, Белохолуницкий район, г. Белая Холуница, ул. Смирнова, д. 20	Схема № 21
42	Образовательная организация	Кировская область, Белохолуницкий район, г. Белая Холуница ул. Юбилейная, д. 13	Схема № 22
43	Транспортные услуги	Кировская область, Белохолуницкий район, г. Белая Холуница, ул. Юбилейная, д. 19	Схема № 22
44	Детская организация	Кировская область, Белохолуницкий район, г. Белая Холуница ул. Энгельса, д. 6	Схема № 23
45	Детская организация	Кировская область, Белохолуницкий район, г. Белая Холуница, ул. Энгельса, д. 8	Схема № 23
46	Объект спорта	Кировская область, Белохолуницкий район, г. Белая Холуница, ул. Энгельса, д.2А	Схема № 23
47	Объект спорта	Кировская область, Белохолуницкий район, г. Белая Холуница, ул. Красноармейская, 1А	Схема № 23
48	Детская организация	Кировская область, Белохолуницкий район, г. Белая Холуница, ул. Западная, д. 12	Схема № 24
49	Детская организация	Кировская область, Белохолуницкий район, г. Белая Холуница ул. Юбилейная, д. 5	Схема № 25
50	Образовательная организация	Кировская область, Белохолуницкий район, г. Белая Холуница, ул. Советская, д. 78	Схема № 25
51	Медицинская организация	Кировская область, Белохолуницкий район, г. Белая Холуница, ул. Советская, д. 33	Схема № 25

52	Образовательная организация	Кировская область, Белохолуницкий район, г. Белая Холуница, ул. Смирнова, д. 21	Схема № 25
53	Объект спорта	Кировская область, Белохолуницкий район, г. Белая Холуница, ул. Пролетарская, д. 1Б	Схема № 26
54	Объект спорта	Кировская область, Белохолуницкий район, д. Великое Поле, ул. Новая, д. 2А	Схема № 27
55	Объект спорта	Кировская область, Белохолуницкий район, д. Великое Поле, ул. Новая, д. 2Б	Схема № 27
56	Медицинская организация	Кировская область, Белохолуницкий район, г. Белая Холуница, ул. Чапаева, д. 1	Схема № 28
57	Медицинская организация	Кировская область, Белохолуницкий район, г. Белая Холуница, ул. Ленина, д. 28Г	Схема № 29

---

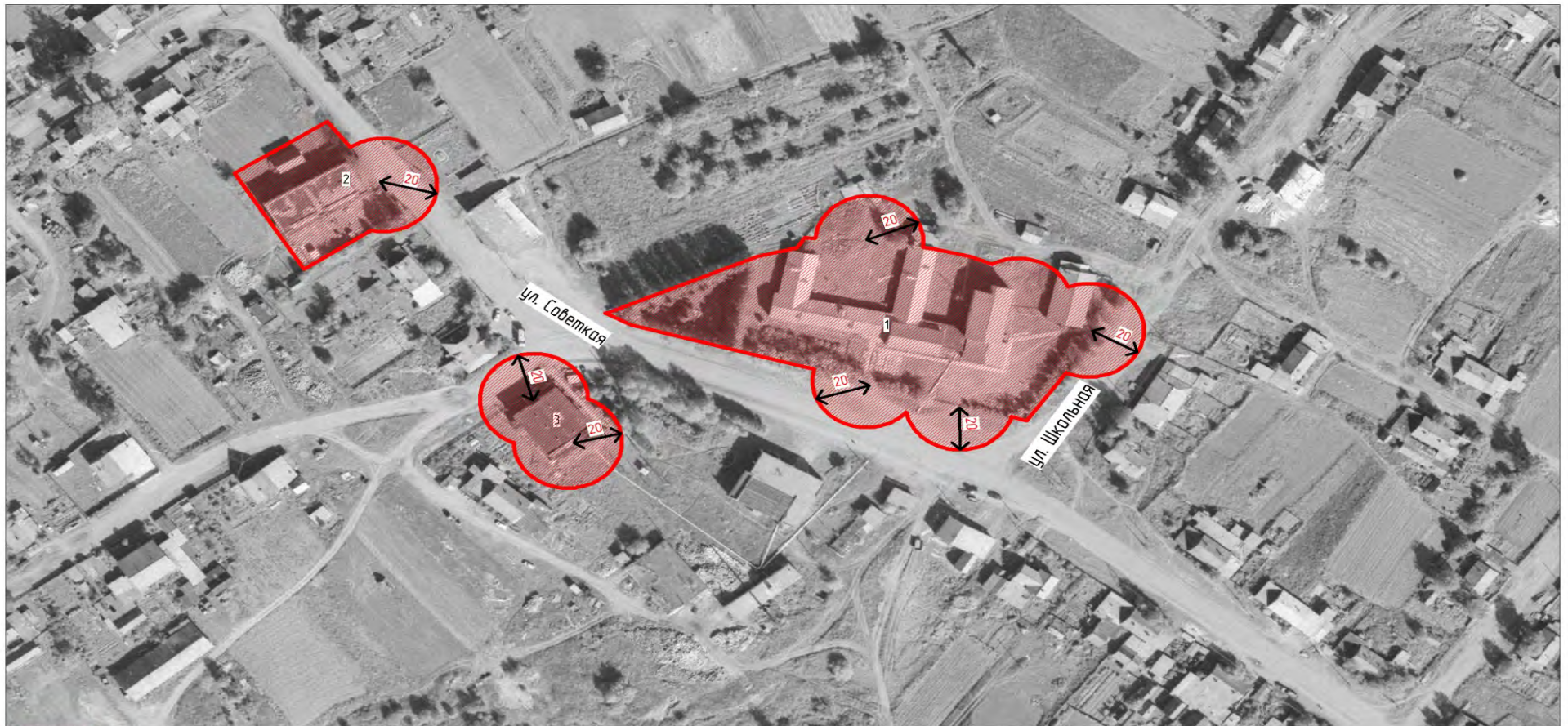
Приложение № 2


УТВЕРЖДЕНЫ


постановлением администрации  
Белохолуницкого муниципального  
района  
от 30.12.2020 № 625-П

**Схемы  
границ прилегающих к организациям и объектам территорий, на которых  
не допускается розничная продажа алкогольной продукции**





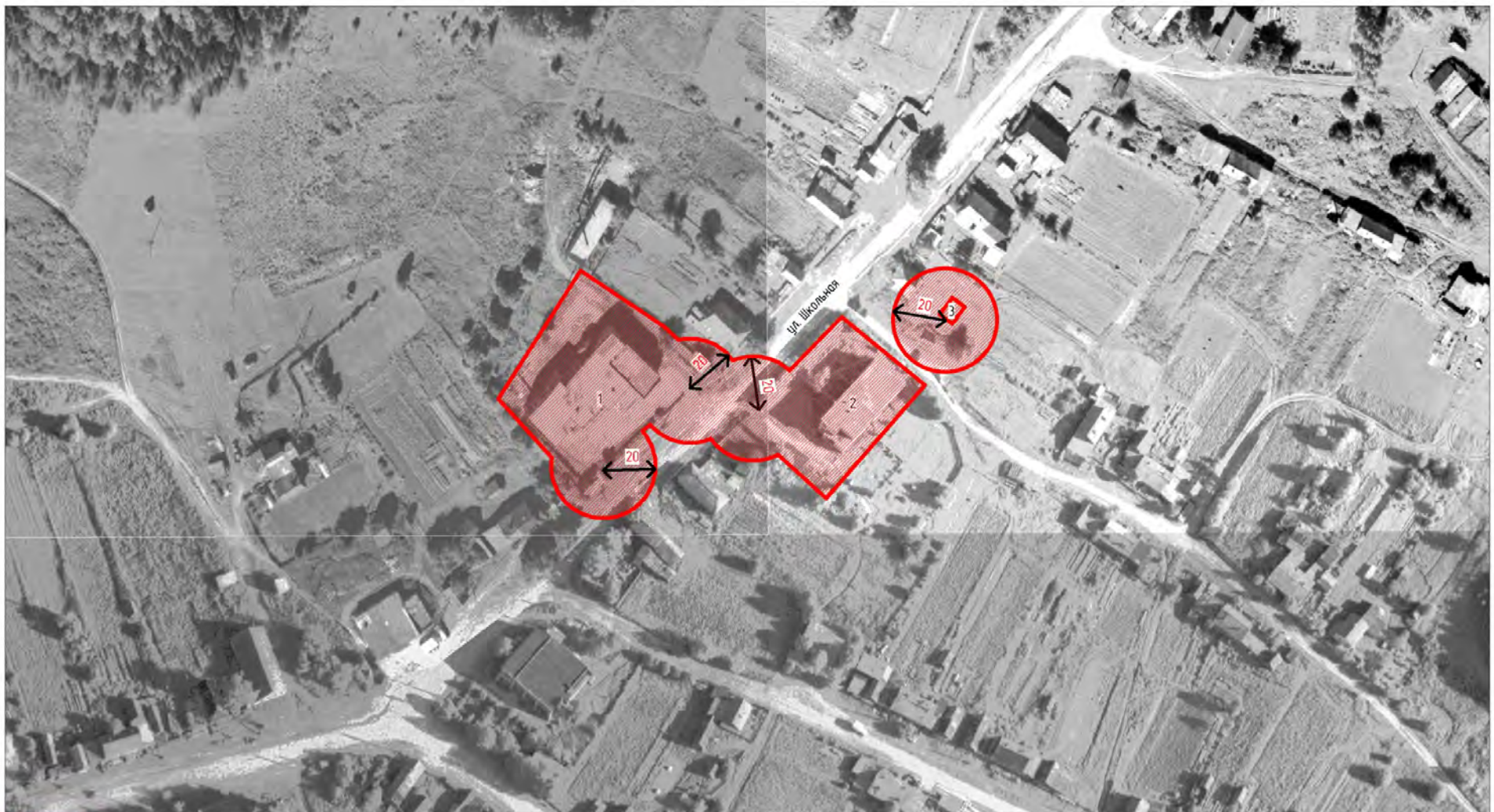
 – граница прилегающей к некоторым организациям и объектам территорий, на которой не допускается розничная продажа алкогольной продукции


 – расстояние от входа для посетителей в здание (строение, сооружение), обособленную территорию в метрах


1 – образовательная организация (Кировская область, Белохолуницкий район, д. Быданово, ул. Советская, 18)

2 – детская организация (Кировская область, Белохолуницкий район, д. Быданово, ул. Советская, 15)

3 – медицинская организация (Кировская область, Белохолуницкий район, д. Быданово, ул. Советская, 10)



 - граница прилегающей к некоторым организациям и объектам территорий, на которой не допускается розничная продажа алкогольной продукции


 20 - расстояние от входа для посетителей в здание (строение, сооружение), обособленную территорию в метрах


1 - образовательная организация (Кировская область, Белохолуницкий район, с. Всехсвятское, ул. Школьная, 21)

2 - детская организация (Кировская область, Белохолуницкий район, с. Всехсвятское, ул. Школьная, 14)

3 - медицинская организация (Кировская область, Белохолуницкий район, с. Всехсвятское, ул. Школьная)




 - граница прилегающей к некоторым организациям и объектам территорий, на которой не допускается розничная продажа алкогольной продукции

 - расстояние от входа для посетителей в здание (строение, сооружение), обособленную территорию в метрах

1 - образовательная организация (Кировская область, Белохолуницкий район, с. Сырьяны, ул. Советская, 40а)



 - граница прилегающей к некоторым организациям и объектам территории, на которой не допускается розничная продажа алкогольной продукции

 - расстояние от входа для посетителей в здание (строение, сооружение), обособленную территорию в метрах


1 - образовательная организация (Кировская область, Белохолуницкий район, д. Гурёнки, ул. Заречная, 25)

2 - образовательная организация (Кировская область, Белохолуницкий район, д. Гурёнки, ул. Юбилейная, 15а)

3 - медицинская организация (Кировская область, Белохолуницкий район, д. Гурёнки, ул. Советская, 12а)





 - граница прилегающей к некоторым организациям и объектам территории, на которой не допускается розничная продажа алкогольной продукции

 - расстояние от входа для посетителей в здание (строение, сооружение), обособленную территорию в метрах

1 - образовательная организация, детская организация (Кировская область, Белохолуницкий район, п. Дубровка, ул. Свободы, 2а)





 - граница прилегающей к некоторым организациям и объектам территории, на которой не допускается розничная продажа алкогольной продукции

 - расстояние от входа для посетителей в здание (строение, сооружение), обособленную территорию в метрах

З - медицинская организация (Кировская область, Белохолуницкий район, п. Дубровка, ул. Молодежная, 2а)




 - граница прилегающей к некоторым организациям и объектам территории, на которой не допускается розничная продажа алкогольной продукции

 - расстояние от входа для посетителей в здание (строение, сооружение), обособленную территорию в метрах

1 - образовательная организация (Кировская область, Белохолуницкий район, п. Дубровка, ул. Лесная, 2)



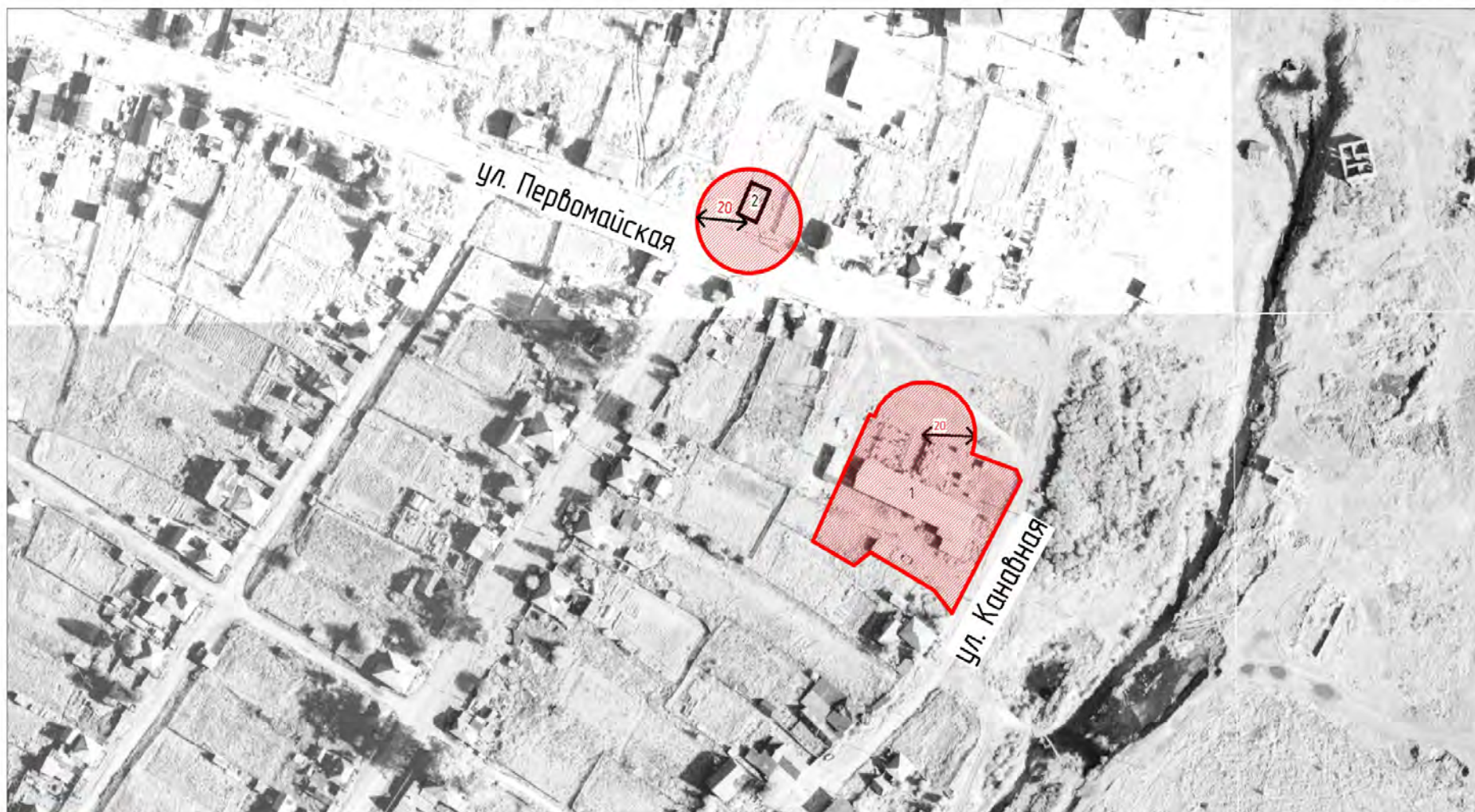
 – граница прилегающей к некоторым организациям и объектам территории, на которой не допускается розничная продажа алкогольной продукции


 – расстояние от входа для посетителей в здание (строение, сооружение), обособленную территорию в метрах


1 – образовательная организация (Кировская область, Белохолуницкий район, п. Климковка, ул. Кооперации, 5)

2 – медицинская организация (Кировская область, Белохолуницкий район, п. Климковка, ул. Ленина, 14)



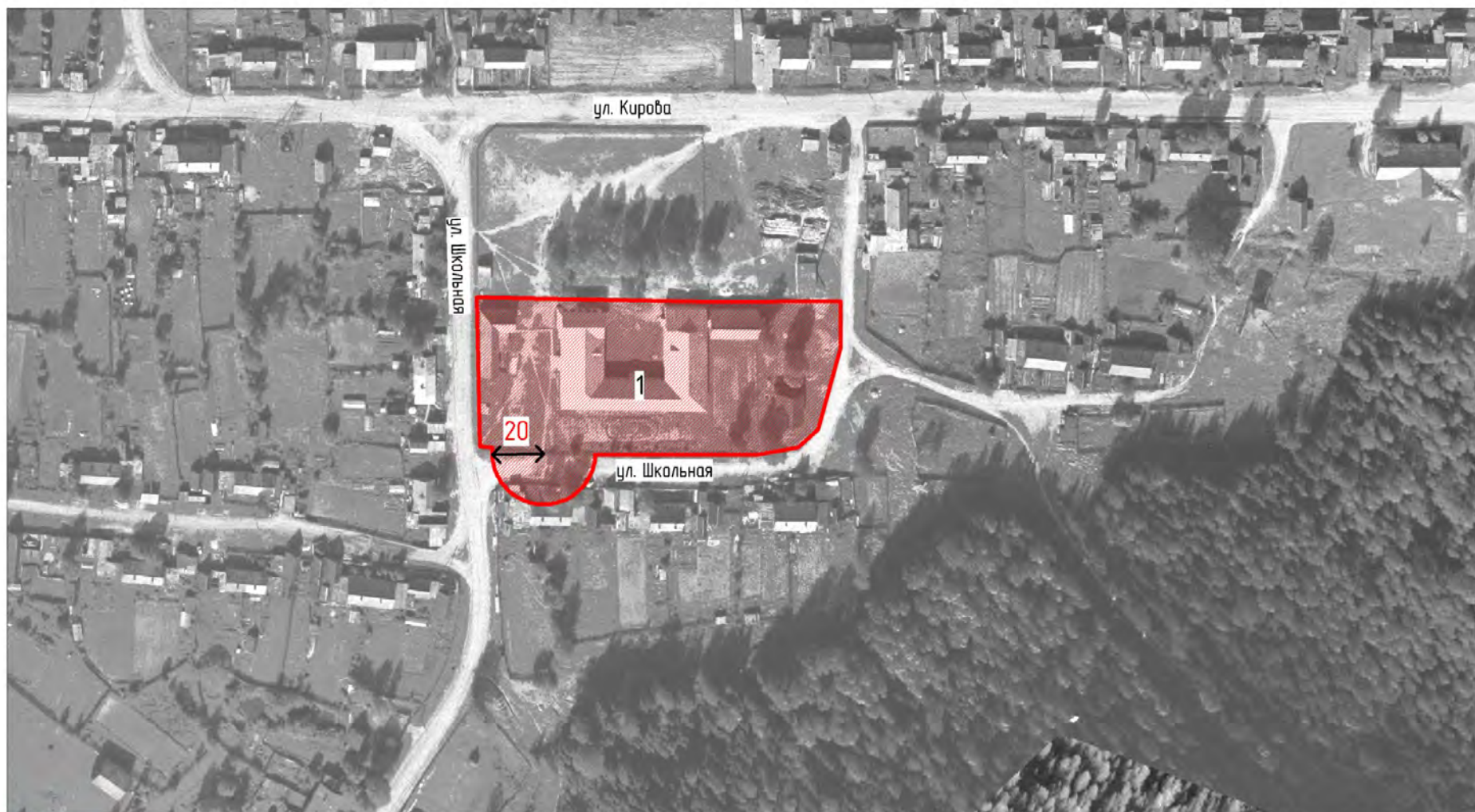



 - граница прилегающей к некоторым организациям и объектам территории, на которой не допускается розничная продажа алкогольной продукции


 - расстояние от входа для посетителей в здание (строение, сооружение), обособленную территорию в метрах

1 - детская организация (Кировская область, Белохолуницкий район, п. Климковка, ул. Канавная, 1)

2 - медицинская организация (Кировская область, Белохолуницкий район, п. Климковка, ул. Первомайская, 5а)




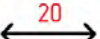
 - граница прилегающей к некоторым организациям и объектам территории, на которой не допускается розничная продажа алкогольной продукции

 - расстояние от входа для посетителей в здание (строение, сооружение), обособленную территорию в метрах

1 - образовательная организация (Кировская область, Белохолуницкий район, п. Подрезчиха, ул. Школьная, 4)




 - граница прилегающей к некоторым организациям и объектам территории, на которой не допускается розничная продажа алкогольной продукции


 - расстояние от входа для посетителей в здание (строение, сооружение), обособленную территорию в метрах

1 - детская организация (Кировская область, Белохолуницкий район, п. Подрезчиха, ул. 60 лет Октября, 19)

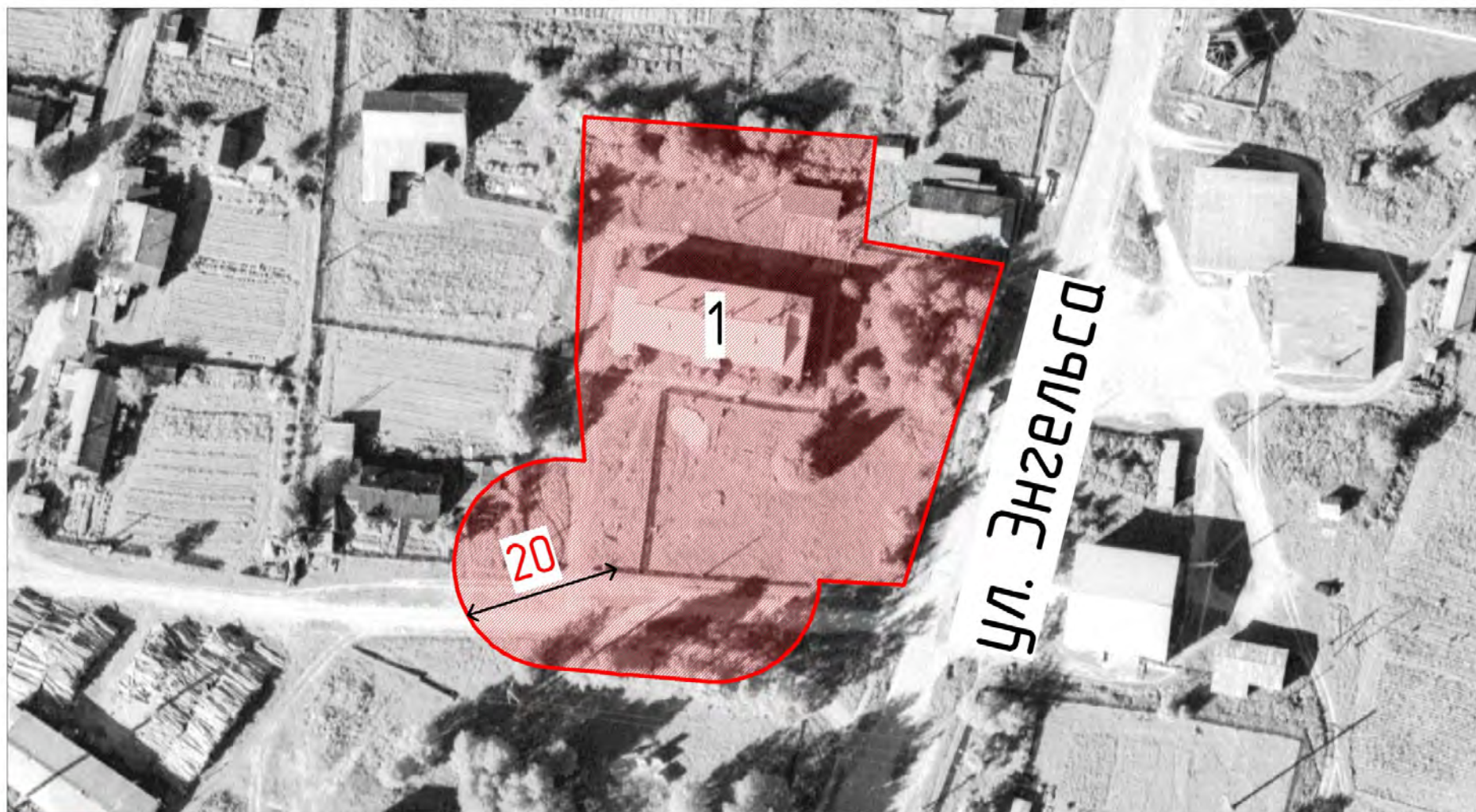
2 - медицинская организация (Кировская область, Белохолуницкий район, п. Подрезчиха, ул. Победы, 3)





 - граница прилегающей к некоторым организациям и объектам территории, на которой не допускается розничная продажа алкогольной продукции

 - расстояние от входа для посетителей в здание (строение, сооружение), обособленную территорию в метрах

1 - образовательная организация (Кировская область, Белохолуницкий район, п. Подрезчиха, ул. Свободы, 10)





 - граница прилегающей к некоторым организациям и объектам территории, на которой не допускается розничная продажа алкогольной продукции

 - расстояние от входа для посетителей в здание (строение, сооружение), обособленную территорию в метрах

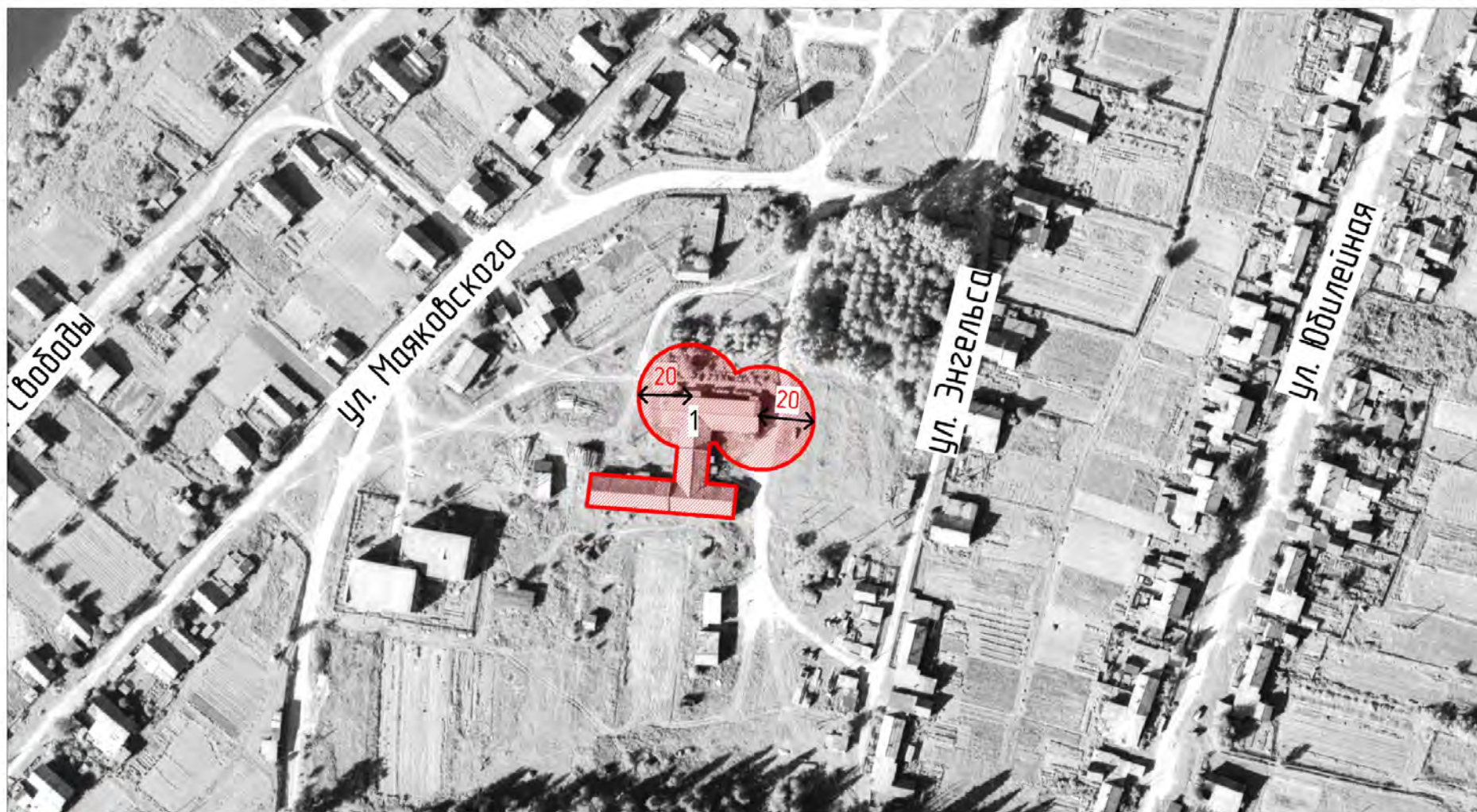
**1** - детская организация (Кировская область, Белохолуницкий район, с. Полон, ул. Энгельса, 47)





 - граница прилегающей к некоторым организациям и объектам территории, на которой не допускается розничная продажа алкогольной продукции

 - расстояние от входа для посетителей в здание (строение, сооружение), обособленную территорию в метрах

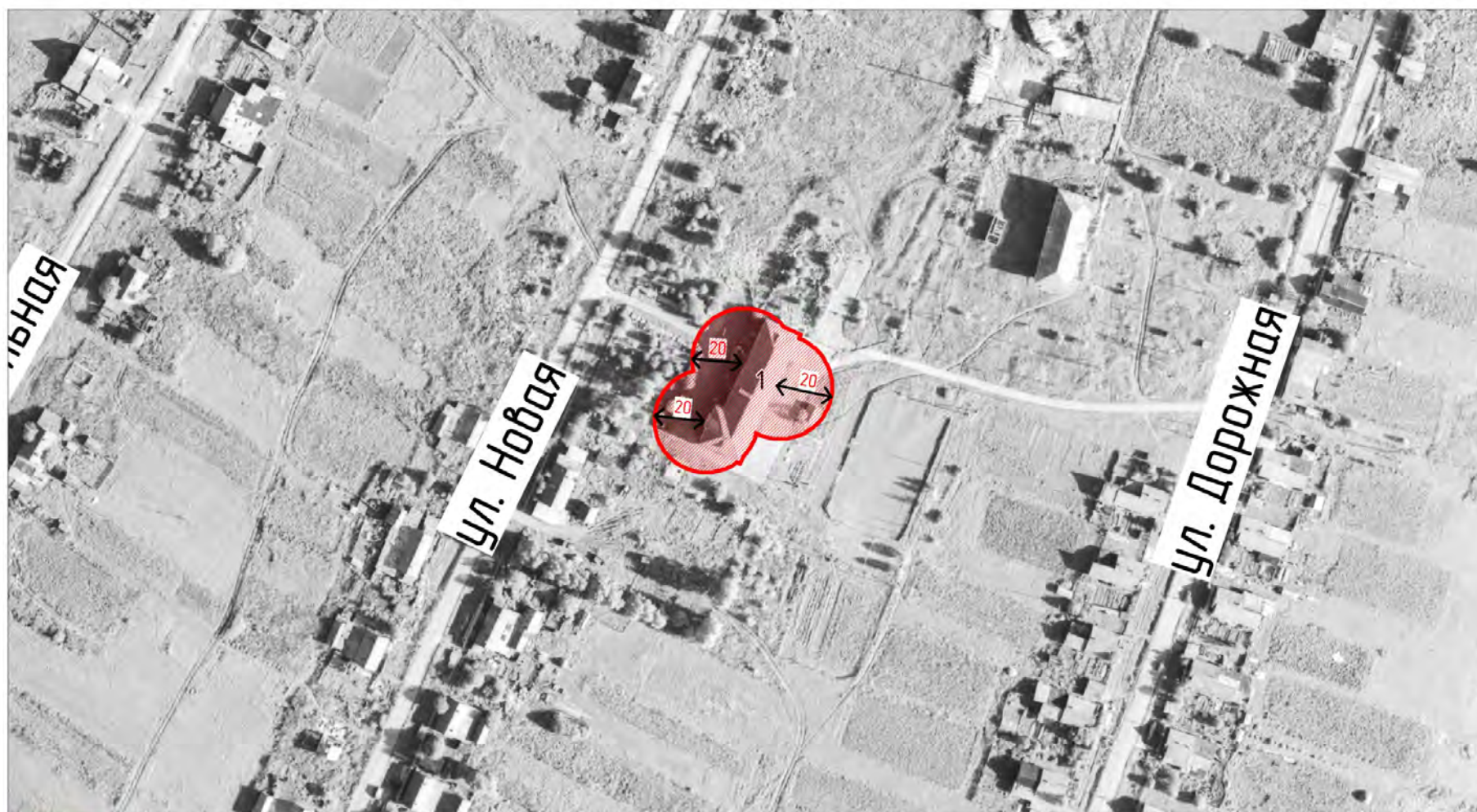
1 - образовательная организация (Кировская область, Белохолуницкий район, с. Полам, ул. Энгельса, 27)





 - граница прилегающей к некоторым организациям и объектам территории, на которой не допускается розничная продажа алкогольной продукции

 - расстояние от входа для посетителей в здание (строение, сооружение), обособленную территорию в метрах

1 - медицинская организация (Кировская область, Белохолуницкий район, с. Полон, ул. Энгельса, 51)

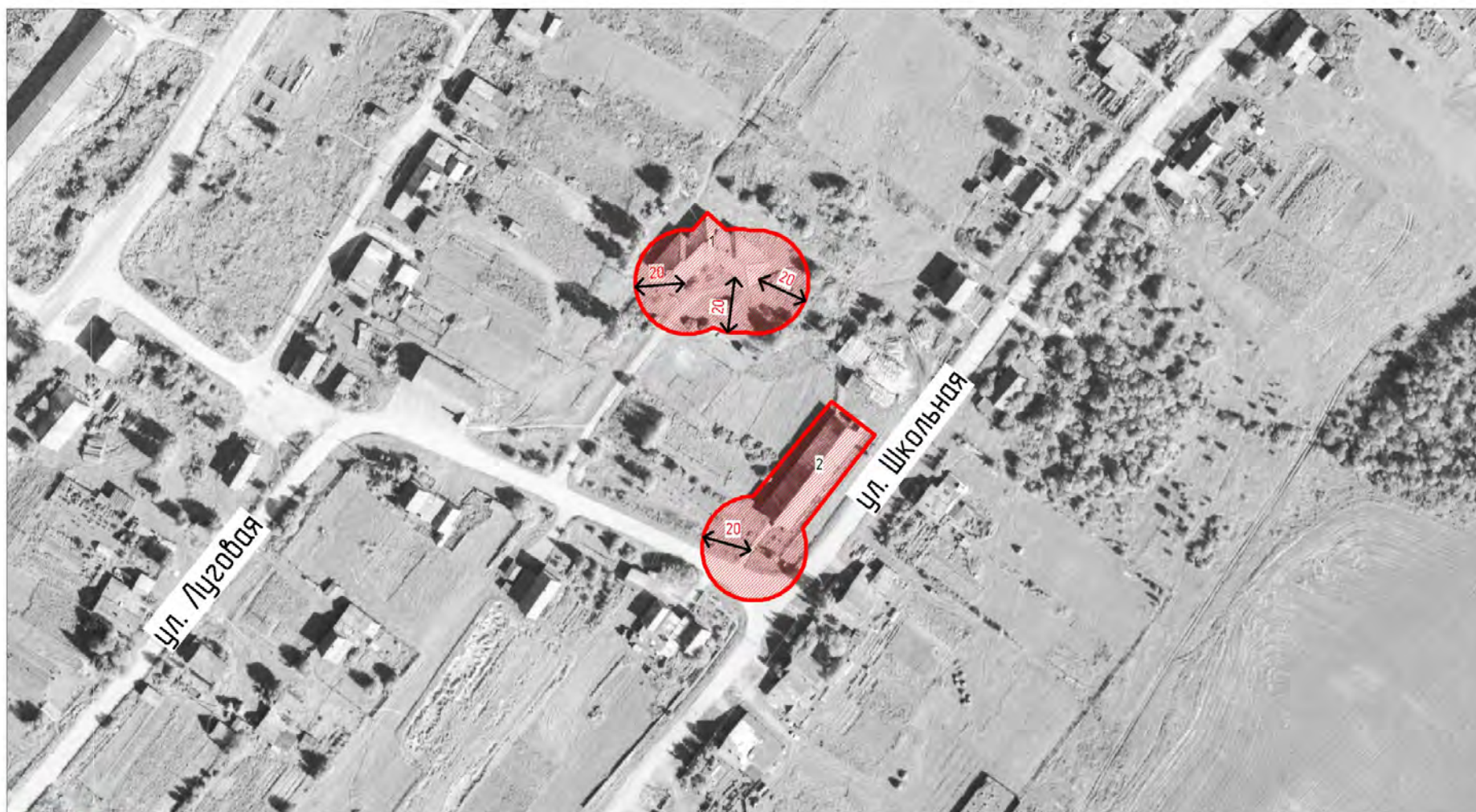


 – граница прилегающей к некоторым организациям и объектам территории, на которой не допускается розничная продажа алкогольной продукции


 – расстояние от входа для посетителей в здание (строение, сооружение), обособленную территорию в метрах

1 – медицинская организация (Кировская область, Белохолуницкий район, с. Прокопье, ул. Новая, 13)



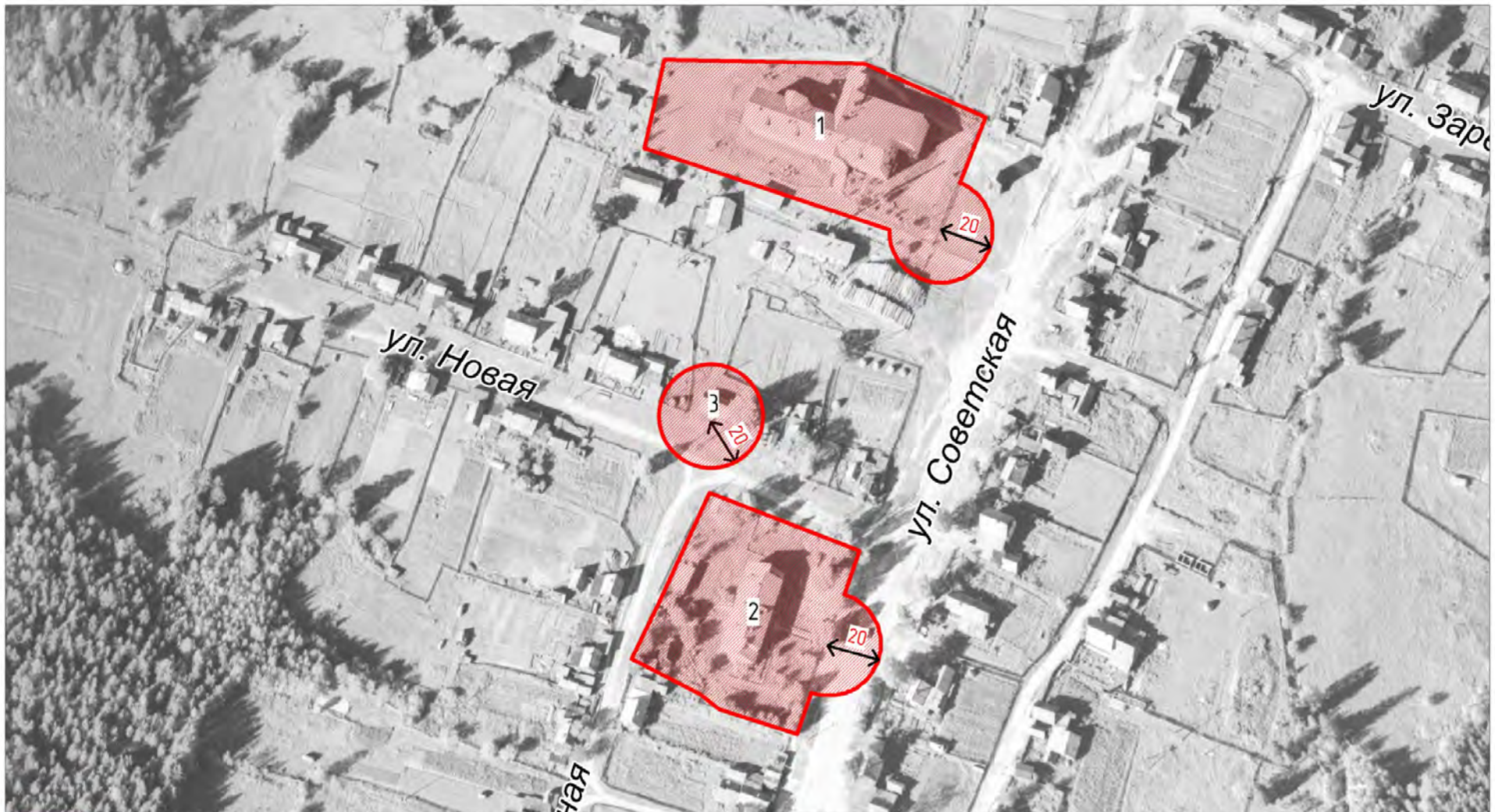



 - граница прилегающей к некоторым организациям и объектам территории, на которой не допускается розничная продажа алкогольной продукции


 20 - расстояние от входа для посетителей в здание (строение, сооружение), обособленную территорию в метрах

1 - детская организация (Кировская область, Белохолуницкий район, д. Ракалово, ул. Школьная, 11)

2 - образовательная организация (Кировская область, Белохолуницкий район, д. Ракалово, ул. Школьная, 9а)



 - граница прилегающей к некоторым организациям и объектам территории, на которой не допускается розничная продажа алкогольной продукции


 20 - расстояние от входа для посетителей в здание (строение, сооружение), обособленную территорию в метрах


1 - образовательная организация (Кировская область, Белохолуницкий район, с. Троица, ул. Советская, 39)

2 - детская организация (Кировская область, Белохолуницкий район, с. Троица, ул. Советская, 35)

3 - медицинская организация (Кировская область, Белохолуницкий район, с. Троица, ул. Новая, 3)

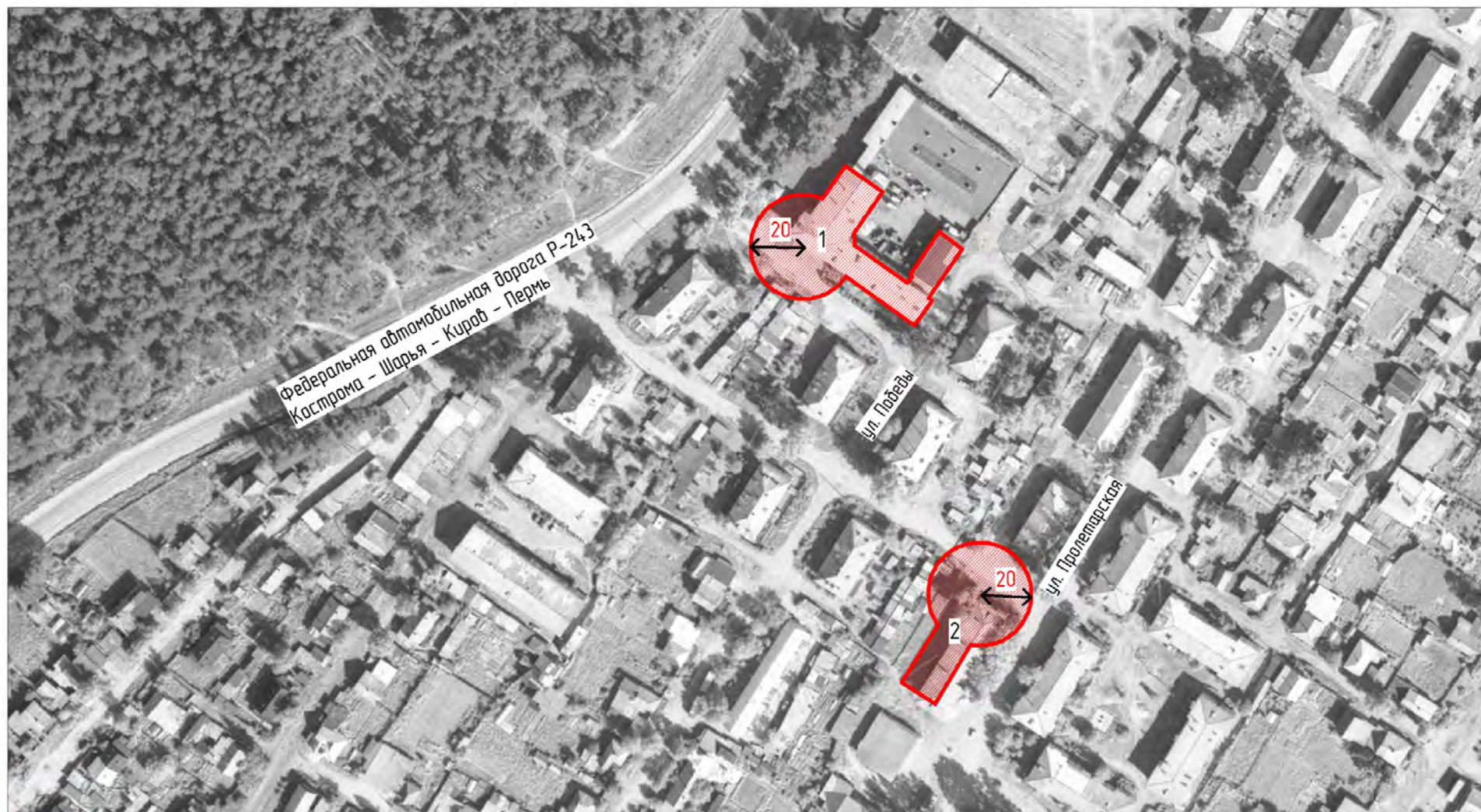



 - граница прилегающей к некоторым организациям и объектам территории, на которой не допускается розничная продажа алкогольной продукции


 - расстояние от входа для посетителей в здание (строение, сооружение), обособленную территорию в метрах

1 - образовательная организация (Кировская область, Белохолуницкий район, п. Каменное, ул. Школьная, 10)

2 - медицинская организация (Кировская область, Белохолуницкий район, п. Каменное, ул. Школьная, 2)




 - граница прилегающей к некоторым организациям и объектам территории, на которой не допускается розничная продажа алкогольной продукции


 - расстояние от входа для посетителей в здание (строение, сооружение), обособленную территорию в метрах

1 - образовательная организация (Кировская область, Белохолуницкий район, г. Белая Холуница, ул. Победы, 6)

2 - образовательная организация (Кировская область, Белохолуницкий район, г. Белая Холуница, ул. Пролетарская, 20)



 - граница прилегающей к некоторым организациям и объектам территории, на которой не допускается розничная продажа алкогольной продукции

 20 - расстояние от входа для посетителей в здание (строение, сооружение), обособленную территорию в метрах


1 - образовательная организация (Кировская область, Белохолуницкий район, г. Белая Холуница, ул. Школьная, 3)

2 - детская организация (Кировская область, Белохолуницкий район, г. Белая Холуница, ул. Глазырина, 4Б)



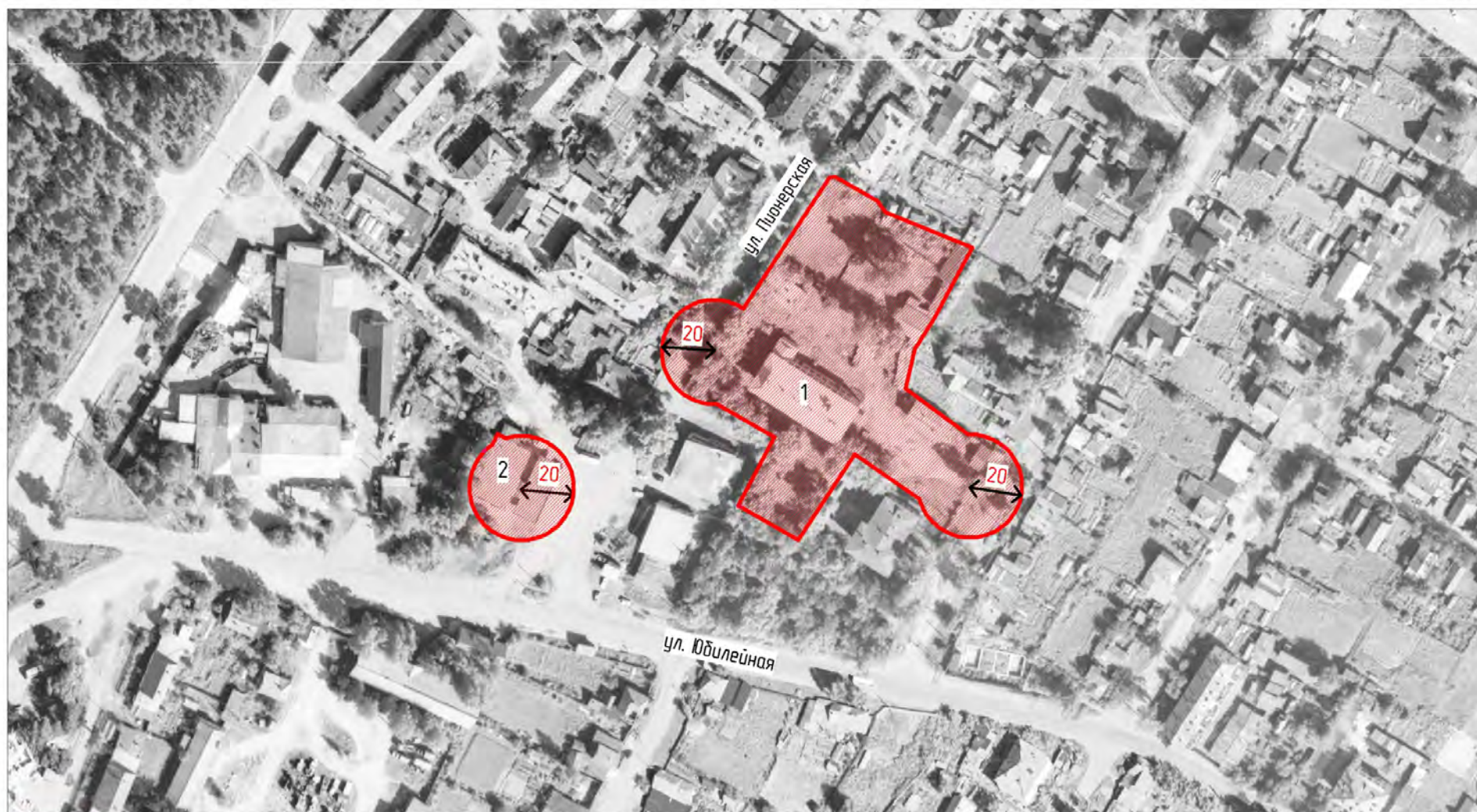
Схема № 21


 - граница прилегающей к некоторым организациям и объектам территории, на которой не допускается розничная продажа алкогольной продукции


 - расстояние от входа для посетителей в здание (строение, сооружение), обособленную территорию в метрах

- 1 - образовательная организация (Кировская область, Белохолуницкий район, г. Белая Холуница, ул. Ленина, 2)
- 2 - образовательная организация (Кировская область, Белохолуницкий район, г. Белая Холуница, ул. Смирнова, 2)
- 3 - детская организация (Кировская область, Белохолуницкий район, г. Белая Холуница, ул. Советская, 26)
- 4 - объект спорта (Кировская область, Белохолуницкий район, г. Белая Холуница, ул. Усатовой, 4)
- 5 - образовательная организация (Кировская область, Белохолуницкий район, г. Белая Холуница, ул. Смирнова, 20)

М 1:2000



 - граница прилегающей к некоторым организациям и объектам территории, на которой не допускается розничная продажа алкогольной продукции


 - расстояние от входа для посетителей в здание (строение, сооружение), обособленную территорию в метрах

1 - образовательная организация (Кировская область, Белохолуницкий район, г. Белая Холуница, ул. Юбилейная, 13)

2 - транспортные услуги (Кировская область, Белохолуницкий район, г. Белая Холуница, ул. Юбилейная, 19)



 - граница прилегающей к некоторым организациям и объектам территории, на которой не допускается розничная продажа алкогольной продукции

 - расстояние от входа для посетителей в здание (строение, сооружение), обособленную территорию в метрах

1 - детская организация (Кировская область, Белохолуницкий район, г. Белая Холуница, ул. Энгельса, 6)


2 - детская организация (Кировская область, Белохолуницкий район, г. Белая Холуница, ул. Энгельса, 8)


3 - объект спорта (Кировская область, Белохолуницкий район, г. Белая Холуница, ул. Энгельса, 2А)

4 - объект спорта (Кировская область, Белохолуницкий район, г. Белая Холуница, ул. Красноармейская, 1А)






 - граница прилегающей к некоторым организациям и объектам территории, на которой не допускается розничная продажа алкогольной продукции

 - расстояние от входа для посетителей в здание (строение, сооружение), обособленную территорию в метрах

1 - детская организация (Кировская область, Белохолуницкий район, г. Белая Холуница, ул. Западная, 12)




 - граница прилегающей к некоторым организациям и объектам территории, на которой не допускается розничная продажа алкогольной продукции

 20 - расстояние от входа для посетителей в здание (строение, сооружение), обособленную территорию в метрах

- 1 - детская организация (Кировская область, Белохолуницкий район, г. Белая Холуница, ул. Юбилейная, 5)
- 2 - образовательная организация (Кировская область, Белохолуницкий район, г. Белая Холуница, ул. Советская, 78)
- 3 - медицинская организация (Кировская область, Белохолуницкий район, г. Белая Холуница, ул. Советская, 33)
- 4 - образовательная организация (Кировская область, Белохолуницкий район, г. Белая Холуница, ул. Смирнова, 21)





 - граница прилегающей к некоторым организациям и объектам территории, на которой не допускается розничная продажа алкогольной продукции

 - расстояние от входа для посетителей в здание (строение, сооружение), обособленную территорию в метрах

1 - объект спорта (Кировская область, Белохолуницкий район, г. Белая Холуница, ул. Пролетарская, 16)




 - граница прилегающей к некоторым организациям и объектам территории, на которой не допускается розничная продажа алкогольной продукции


 20 - расстояние от входа для посетителей в здание (строение, сооружение), обособленную территорию в метрах

1 - объект спорта (Кировская область, Белохолуницкий район, д. Великое Поле, ул. Новая, 2А)

2 - объект спорта (Кировская область, Белохолуницкий район, д. Великое Поле, ул. Новая, 2Б)




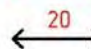
 – граница прилегающей к некоторым организациям и объектам территории, на которой не допускается розничная продажа алкогольной продукции

 – расстояние от входа для посетителей в здание (строение, сооружение), обособленную территорию в метрах

1 – медицинская организация (Кировская область, Белохолуницкий район, г. Белая Холуница, ул. Чапаева, 1)



 - граница прилегающей к некоторым организациям и объектам территории, на которой не допускается розничная продажа алкогольной продукции

 - расстояние от входа для посетителей в здание (строение, сооружение), обособленную территорию в метрах

1 - медицинская организация (Кировская область, Белохолуницкий район, г. Белая Холуница, ул. Ленина, 28Г)