



**АДМИНИСТРАЦИЯ  
БЕЛОХОЛУНИЦКОГО МУНИЦИПАЛЬНОГО РАЙОНА  
КИРОВСКОЙ ОБЛАСТИ**

**ПОСТАНОВЛЕНИЕ**

23.12.2021

№ 587-П

г. Белая Холуница

**Об установлении публичного сервитута в целях размещения линейного объекта: «Волоконно-оптической линии связи «БС 43803 (Кировская область, Белохолуницкий район, д. Великое Поле) – муфта 136 (на пересечении улиц Карла Маркса и Набережной в г.Слободском)» на территории Гуренского сельского поселения, Белохолуницкого городского поселения Белохолуницкого района Кировской области**

Руководствуясь Земельным кодексом Российской Федерации, федеральными законами Российской Федерации от 25.10.2001 № 137-ФЗ «О введении в действие Земельного кодекса Российской Федерации», от 06.10.2003 № 131-ФЗ «Об общих принципах организации местного самоуправления в Российской Федерации», Уставом Белохолуницкого муниципального района, постановлением администрации Белохолуницкого муниципального района Кировской области от 06.07.2021 № 336-П «Об утверждении документации по планировке территории (проект планировки и проект межевания территории) для размещения линейного объекта: «Волоконно-оптическая линия связи «БС 43803 (Кировская область, Белохолуницкий район, д. Великое Поле) – муфта 136 (на пересечении улиц Карла Маркса и Набережной в г. Слободском)» на территории Гуренского сельского поселения, Белохолуницкого городского поселения Белохолуницкого района Кировской области», рассмотрев представленные документы, ходатайство публичного акционерного общества «Мобильные ТелеСистемы» (далее – ПАО «МТС») об установлении публичного сервитута, учитывая отсутствие заявлений лиц, являющихся правообладателями земельных участков, об учете их прав на сообщение от 19.08.2021 о возможном установлении публичного сервитута, размещенное на официальном сайте администрации

Белохолуницкого муниципального района Кировской области, и отсутствие предложений, администрация Белохолуницкого муниципального района ПОСТАНОВЛЯЕТ:

1. Установить публичный сервитут в целях размещения линейного объекта: «Волоконно-оптическая линия связи «БС 43803 (Кировская область, Белохолуницкий район, д. Великое Поле) – муфта 136 (на пересечении улиц Карла Маркса и Набережной в г. Слободском)» на территории Гуренского сельского поселения, Белохолуницкого городского поселения Белохолуницкого района Кировской области на основании ходатайства ПАО «МТС», ОГРН 1027700149124, ИНН 7740000076, сроком на 10 лет, в отношении частей земельных участков с кадастровыми номерами: 43:03:460702:67, 43:03:460702:217, 43:03:460101:158, 43:03:000000:245, 43:03:460301:36, 43:03:000000:17, 43:03:460702:235, 43:03:460401:337, 43:03:460402:319, 43:03:460702:213, 43:03:350501:1082, общей площадью 38124 кв. метра, согласно приложению № 1.

2. Утвердить границы публичного сервитута согласно схем расположения границ публичного сервитута в целях размещения линейного объекта: «Волоконно-оптическая линия связи «БС 43803 (Кировская область, Белохолуницкий район, д. Великое Поле) – муфта 136 (на пересечении улиц Карла Маркса и Набережной в г. Слободском)» на территории Гуренского сельского поселения, Белохолуницкого городского поселения Белохолуницкого района Кировской области согласно приложению № 2.

3. Плату за публичный сервитут в целях размещения линейного объекта: «Волоконно-оптическая линия связи «БС 43803 (Кировская область, Белохолуницкий район, д. Великое Поле) – муфта 136 (на пересечении улиц Карла Маркса и Набережной в г. Слободском)» на территории Гуренского сельского поселения, Белохолуницкого городского поселения Белохолуницкого района Кировской области установить в соответствии со статьей 39.46 Земельного кодекса Российской Федерации согласно приложению № 3.

Плата за публичный сервитут, установленный в отношении земельных участков и земель, находящихся в государственной собственности и не обремененных правами третьих лиц, вносится обладателем публичного

сервитута единовременным платежом на счет администрации Белохолуницкого муниципального района Кировской области не позднее шести месяцев со дня принятия настоящего постановления об установлении публичного сервитута.

4. ПАО «МТС» в установленном законом порядке после прекращения действия публичного сервитута привести земельные участки в состояние, пригодное для их использования в соответствии с разрешенным использованием, в срок не позднее чем три месяца после завершения строительства, капитального или текущего ремонта, реконструкции, эксплуатации, консервации, сноса инженерного сооружения, для размещения которого был установлен публичный сервитут.

5. Отделу по управлению муниципальной собственностью и земельными ресурсами администрации Белохолуницкого муниципального района Кировской области в течение пяти рабочих дней со дня принятия настоящего постановления направить:

5.1. Копию настоящего постановления правообладателям земельных участков, в отношении которых принято решение об установлении публичного сервитута и сведения о правах на которые поступили в соответствии с пунктом 1 или 8 статьи 39.42 Земельного кодекса Российской Федерации, с уведомлением о вручении по почтовым адресам, указанным соответственно в выписке из Единого государственного реестра недвижимости и в заявлениях об учете прав (обременении прав) на земельные участки.

5.2. Копию настоящего постановления в Управление федеральной службы государственной регистрации, кадастра и картографии по Кировской области.

5.3. Копию настоящего постановления, сведения о лицах являющихся правообладателями земельных участков владельцу публичного сервитута.

5.4. Опубликовать настоящее постановление об установлении публичного сервитута в Информационном бюллетене органов местного самоуправления Белохолуницкого муниципального района Кировской области и разместить его на сайте [www.bhregion.ru](http://www.bhregion.ru).

6. Рекомендовать ПАО «МТС» заключить с правообладателями земельных участков, указанных в приложении № 1, соглашения об установлении публичного сервитута.
7. Контроль за выполнением постановления оставляю за собой.

Глава Белохолуницкого  
муниципального района  
Кировской области

Т.А. Телицина



Приложение № 1

к постановлению администрации  
Белохолуницкого муниципального  
район  
от 23.12.2021 № 587-П

**Перечень земельных участков,  
в отношении которых устанавливается публичный сервитут**

№ п/п	Кадастровый номер земельного участка	Адрес или описание местоположения земельного участка
1	43:03:460702:67	Кировская область, Белохолуницкий район, территория Белохолуницкого городского поселения
2	43:03:460702:217	Кировская область, Белохолуницкий район, территория Белохолуницкого городского поселения
3	43:03:460101:158	Кировская область, Белохолуницкий район, территория Белохолуницкого городского поселения
4	43:03:000000:245	Кировская область, Белохолуницкий район, территория Белохолуницкого городского поселения
5	43:03:460301:36	Кировская область, Белохолуницкий район, территория Белохолуницкого городского поселения
6	43:03:000000:17	Кировская область, Белохолуницкий район, МО (не определено)
7	43:03:460702:235	Российская Федерация, Кировская область, Белохолуницкий район
8	43:03:460401:337	Кировская область, Белохолуницкий район, д.Федосята
9	43:03:460402:319	Кировская область, Белохолуницкий район, д.Федосята
10	43:03:460702:213	Кировская область, Белохолуницкий район, д.Федосята
11	43:03:350501:1082	Кировская область, Белохолуницкий район, МО Белохолуницкое городское поселение

Приложение № 2

**УТВЕРЖДЕНЫ**

постановлением администрации  
Белохолуницкого муниципального  
район  
от 23.12.2021 № 587-П

**СХЕМЫ**  
**расположения границ публичного сервитута**

## СХЕМА РАСПОЛОЖЕНИЯ ГРАНИЦ ПУБЛИЧНОГО СЕРВИТУТА НА КАДАСТРОВОМ ПЛАНЕ ТЕРРИТОРИИ

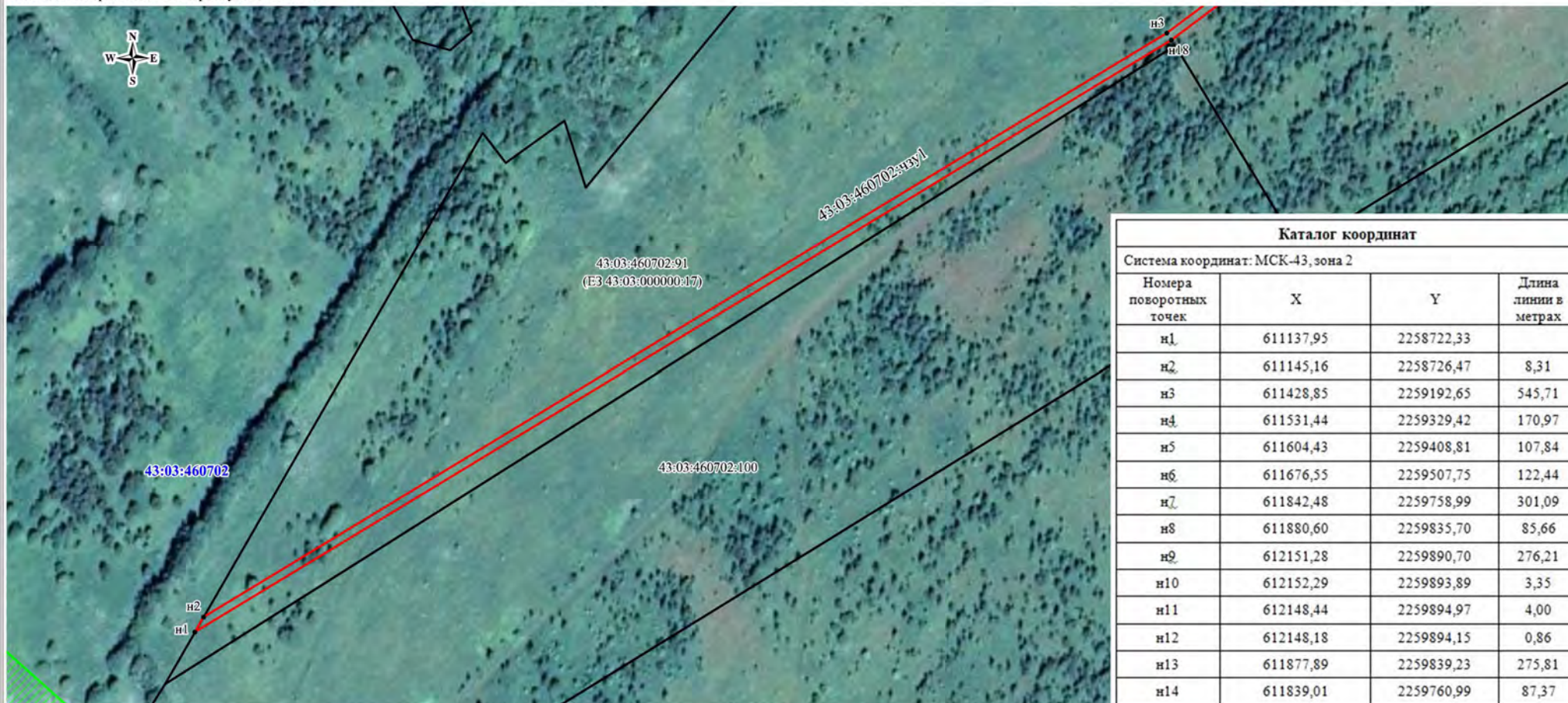
Объект: ВОЛС «БС 43803 (Кировская обл., Белохолуницкий р-н, д. Великое Поле) – муфта 136 (на пересечении улиц К.Маркса и Набережной в г.Слободском)

Кадастровый номер ОЭХ: 43:03:000000:17

Условный номер (испрашиваемого) публичного сервитута: 43:03:460702:чз1

Местоположение: Кировская область, Белохолуницкий район

Площадь испрашиваемого сервитута: 6769 кв.м.



Каталог координат			
Система координат: МСК-43, зона 2			
Номера поворотных точек	X	Y	Длина линии в метрах
н1	611137,95	2258722,33	
н2	611145,16	2258726,47	8,31
н3	611428,85	2259192,65	545,71
н4	611531,44	2259329,42	170,97
н5	611604,43	2259408,81	107,84
н6	611676,55	2259507,75	122,44
н7	611842,48	2259758,99	301,09
н8	611880,60	2259835,70	85,66
н9	612151,28	2259890,70	276,21
н10	612152,29	2259893,89	3,35
н11	612148,44	2259894,97	4,00
н12	612148,18	2259894,15	0,86
н13	611877,89	2259839,23	275,81
н14	611839,01	2259760,99	87,37
н15	611673,26	2259510,03	300,76
н16	611601,33	2259411,35	122,11
н17	611528,36	2259331,98	107,82
н18	611425,54	2259194,90	171,36
н1	611137,95	2258722,33	553,20

Масштаб: 1:2000

### Используемые условные знаки и обозначения:

- - Проектная граница публичного сервитута
- н1 - Характерная точка границы публичного сервитута
- - Граница кадастрового квартала
- 43:03:460702** - Номер кадастрового квартала
- Границы земельных участков по сведениям ЕГРН
- 43:03:000000:17 - Кадастровый номер земельного участка
- Границы охранных зон



Подпись \_\_\_\_\_ Уколкин И.В. Дата "06" декабря 2021 г.  
 Место для отпечатка печати (при наличии) лица, составившего описание местоположения границ объекта



# СХЕМА РАСПОЛОЖЕНИЯ ГРАНИЦ ПУБЛИЧНОГО СЕРВИТУТА НА КАДАСТРОВОМ ПЛАНЕ ТЕРРИТОРИИ

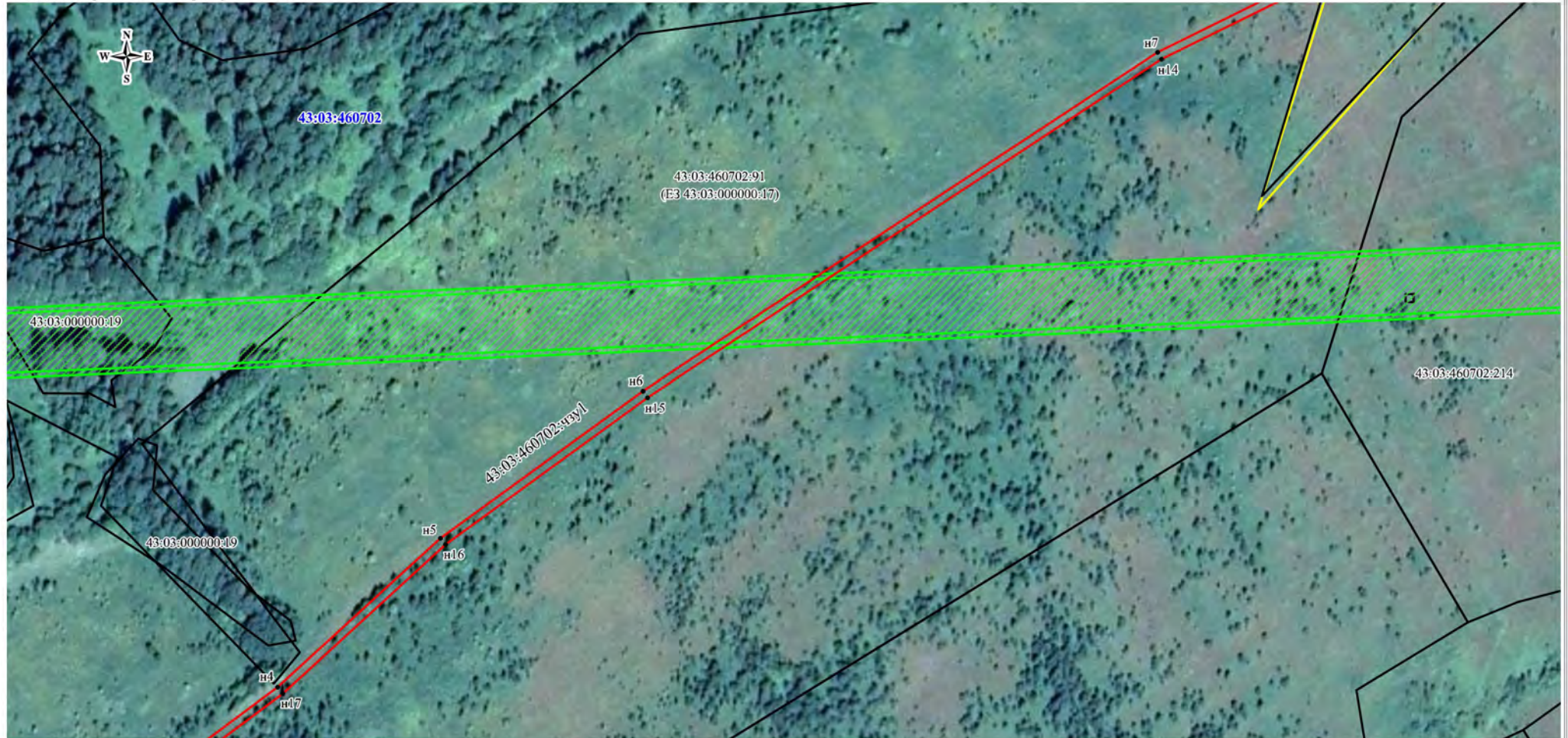
Объект: ВОЛС «БС 43803 (Кировская обл., Белохолуницкий р-н, д. Великое Поле) – муфта 136 (на пересечении улиц К.Маркса и Набережной в г.Слободском)

Кадастровый номер ОЭХ: 43:03:000000:17






Условный номер (испрашиваемого) публичного сервитута: 43:03:460702:чзу1

Местоположение: Кировская область, Белохолуницкий район

Площадь испрашиваемого сервитута: 6769 кв.м.



## Используемые условные знаки и обозначения:

-  - Проектная граница публичного сервитута
-  н1 - Характерная точка границы публичного сервитута
-  - Граница кадастрового квартала
- 43:03:460702** - Номер кадастрового квартала
-  - Границы земельных участков по сведениям ЕГРН
- 43:03:000000:17 - Кадастровый номер земельного участка
-  - Границы охранных зон

Масштаб: 1:2000



Подпись \_\_\_\_\_ Уколкин И.В. Дата "06" декабря 2021 г.  
Место для отпечатка (при наличии) лица, составившего описание местоположения границ объекта



## СХЕМА РАСПОЛОЖЕНИЯ ГРАНИЦ ПУБЛИЧНОГО СЕРВИТУТА НА КАДАСТРОВЫЙ ПЛАНЕ ТЕРРИТОРИИ

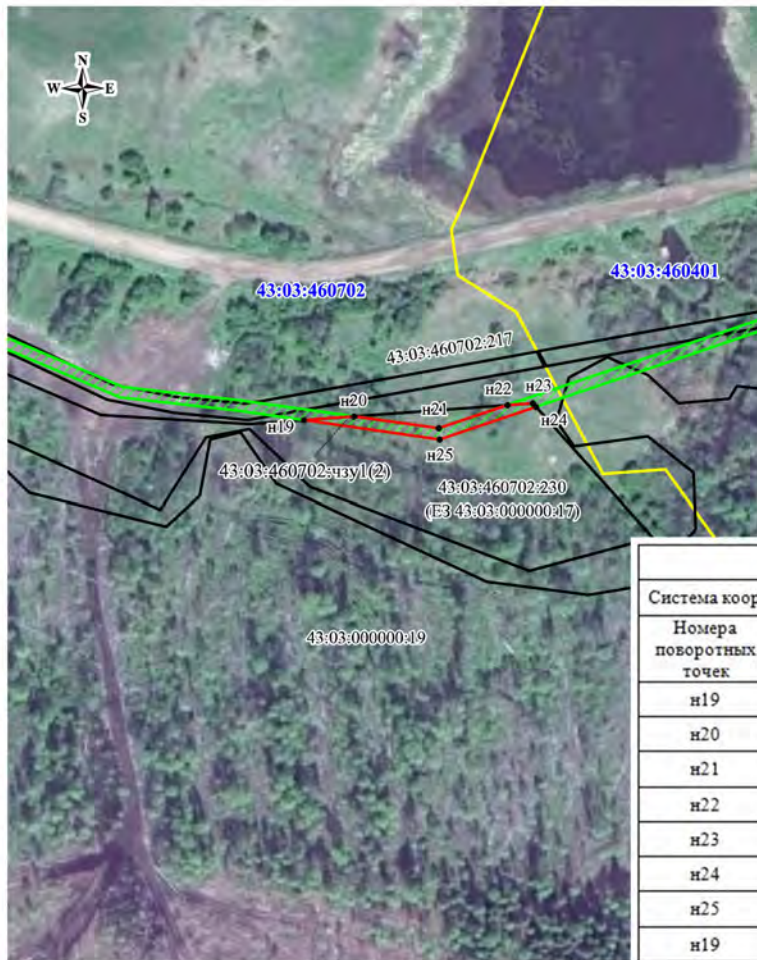
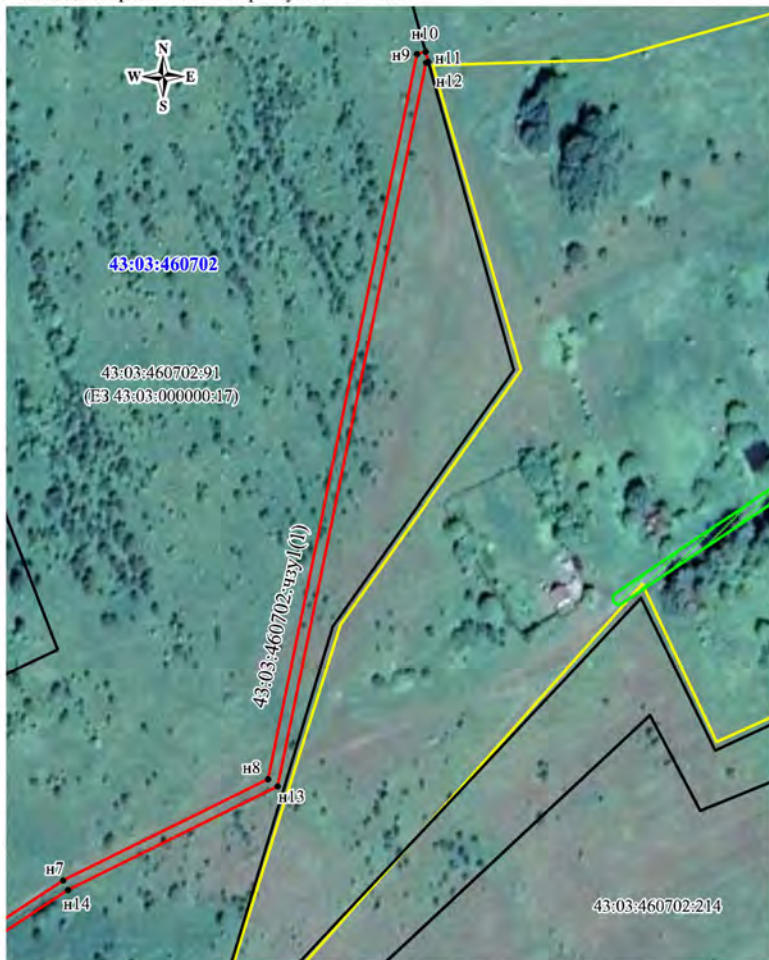
Объект: ВОЛС «БС 43803 (Кировская обл., Белохолуницкий р-н, д. Великое Поле) – муфта 136 (на пересечении улиц К.Маркса и Набережной в г.Слободском)

Кадастровый номер ОЭХ: 43:03:000000:17

Условный номер (испрашиваемого) публичного сервитута: 43:03:460702:чзу1

Местоположение: Кировская область, Белохолуницкий район

Площадь испрашиваемого сервитута: 6769 кв.м.



Каталог координат			
Система координат: МСК-43, зона 2			
Номера поворотных точек	X	Y	Длина линии в метрах
n19	613906,34	2265783,36	
n20	613907,81	2265802,15	18,85
n21	613903,49	2265833,74	31,88
n22	613912,28	2265859,44	27,16
n23	613913,03	2265868,98	9,57
n24	613911,73	2265870,16	1,76
n25	613899,40	2265834,14	38,07
n19	613906,34	2265783,36	51,25

### Используемые условные знаки и обозначения:

- - Проектная граница публичного сервитута
- n1 - Характерная точка границы публичного сервитута
- - Граница кадастрового квартала
- 43:03:460702 - Номер кадастрового квартала
- Границы земельных участков по сведениям ЕГРН
- 43:03:000000:17 - Кадастровый номер земельного участка
- Границы охранных зон

Масштаб: 1:2000



Подпись \_\_\_\_\_ Уколкин И.В. Дата "06" декабря 2021 г.

Место для отпечатка (при наличии) лица, составившего описание местоположения границ объекта



**СХЕМА РАСПОЛОЖЕНИЯ ГРАНИЦ ПУБЛИЧНОГО СЕРВИТУТА НА КАДАСТРОВОМ ПЛАНЕ ТЕРРИТОРИИ**

Объект: ВОЛС «БС 43803 (Кировская обл., Белохолуницкий р-н, д. Большое Поле) – муфта 136  
(на пересечении улиц К. Маркса и Набережной в г. Слободском)»

Кадастровый номер ОЭХ: 43:03:000000:245

Условный номер (испрашиваемого) публичного сервитута: 43:03:460702:чзу1

Местоположение: Кировская обл., Белохолуницкий р-н

Площадь испрашиваемого публичного сервитута: 11347 кв.м



**Используемые условные знаки и обозначения**

- - Проектная граница публичного сервитута
- n1 - Характерная точка границы публичного сервитута
- Граница кадастрового квартала
- 43:03:460702 - Номер кадастрового квартала
- Границы земельных участков по сведениям ЕГРН
- 43:03:460702:217 - Кадастровый номер земельного участка
- Границы охранных зон

**Масштаб 1:1000**



Подпись: Уколкин И.В. Дата "06" декабря 2021 г.  
Место для отпечатка печати (при наличии) лица, составившего описание местоположения границ объекта



**СХЕМА РАСПОЛОЖЕНИЯ ГРАНИЦ ПУБЛИЧНОГО СЕРВИТУТА НА КАДАСТРОВЫМ ПЛАНЕ ТЕРРИТОРИИ**

Объект: ВОЛС «БС 43803 (Кировская обл., Белохолуницкий р-н, д. Великое Поле) – муфта 136  
(на пересечении улиц К. Маркса и Набережной в г. Слободском)»

Кадастровый номер ОЭХ: 43:03:000000:245

Условный номер (испрашиваемого) публичного сервитута: 43:03:460702:чзу1




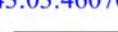

Местоположение: Кировская обл., Белохолуницкий р-н

Площадь испрашиваемого публичного сервитута: 11347 кв.м



Масштаб 1:1000

**Используемые условные знаки и обозначения**

-  - Проектная граница публичного сервитута
-  н1 - Характерная точка границы публичного сервитута
-  - Граница кадастрового квартала
- 43:03:460702 - Номер кадастрового квартала
-  - Границы земельных участков по сведениям ЕГРН
- 43:03:460702:217 - Кадастровый номер земельного участка
-  - Границы охранных зон



Подпись: Уколкин И.В. Дата "06" декабря 2021 г.  
Место для оттиска печати (при наличии) лица, составившего описание местоположения границ объекта



**СХЕМА РАСПОЛОЖЕНИЯ ГРАНИЦ ПУБЛИЧНОГО СЕРВИТУТА НА КАДАСТРОВОМ ПЛАНЕ ТЕРРИТОРИИ**

Объект: ВОЛС «БС 43803 (Кировская обл., Белохолуницкий р-н, д. Великое Поле) – муфта 136  
(на пересечении улиц К. Маркса и Набережной в г. Слободском)»

Кадастровый номер ОЭХ: 43:03:000000:245

Условный номер (испрашиваемого) публичного сервитута: 43:03:460702:чзу1





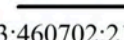


Местоположение: Кировская обл., Белохолуницкий р-н

Площадь испрашиваемого публичного сервитута: 11347 кв.м



Масштаб 1:1000

**Используемые условные знаки и обозначения**

-  - Проектная граница публичного сервитута
-  н1 - Характерная точка границы публичного сервитута
-  - Граница кадастрового квартала
-  43:03:460702 - Номер кадастрового квартала
-  - Границы земельных участков по сведениям ЕГРН
-  43:03:460702:217 - Кадастровый номер земельного участка
-  - Границы охранных зон



Подпись: Уколкин И.В. Дата "06" декабря 2021 г.  
Место для отпечатка (при наличии) лица, составившего описание местоположения границ объекта







**СХЕМА РАСПОЛОЖЕНИЯ ГРАНИЦ ПУБЛИЧНОГО СЕРВИТУТА НА КАДАСТРОВОМ ПЛАНЕ ТЕРРИТОРИИ**

Объект: ВОЛС «БС 43803 (Кировская обл., Белохолуницкий р-н, д. Великое Поле) – муфта 136  
(на пересечении улиц К. Маркса и Набережной в г. Слободском)»

Кадастровый номер ОЭХ: 43:03:000000:245

Условный номер (испрашиваемого) публичного сервитута: 43:03:460702:чзу1


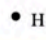
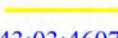
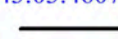

Местоположение: Кировская обл., Белохолуницкий р-н

Площадь испрашиваемого публичного сервитута: 11347 кв.м



Масштаб 1:1000

**Используемые условные знаки и обозначения**

-  - Проектная граница публичного сервитута
-  n1 - Характерная точка границы публичного сервитута
-  - Граница кадастрового квартала
- 43:03:460702 - Номер кадастрового квартала
-  - Границы земельных участков по сведениям ЕГРН
- 43:03:460702:217 - Кадастровый номер земельного участка
-  - Границы охранных зон



Подпись: Уколкин И.В. Дата "06" декабря 2021 г.  
Место для отпечатка (при наличии лица, составившего описание местоположения границ объекта)







**СХЕМА РАСПОЛОЖЕНИЯ ГРАНИЦ ПУБЛИЧНОГО СЕРВИТУТА НА КАДАСТРОВОМ ПЛАНЕ ТЕРРИТОРИИ**

Объект: ВОЛС «БС 43803 (Кировская обл., Белохолуницкий р-н, д. Великое Поле) – муфта 136  
(на пересечении улиц К. Маркса и Набережной в г. Слободском)»

Кадастровый номер ОЭХ: 43:03:000000:245

Условный номер (испрашиваемого) публичного сервитута: 43:03:460702:чзу1


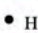



Местоположение: Кировская обл., Белохолуницкий р-н

Площадь испрашиваемого публичного сервитута: 11347 кв.м



**Используемые условные знаки и обозначения**

Масштаб 1:1000

-  - Проектная граница публичного сервитута
-  н1 - Характерная точка границы публичного сервитута
-  - Граница кадастрового квартала
- 43:03:460702 - Номер кадастрового квартала
-  - Границы земельных участков по сведениям ЕГРН
- 43:03:460702:217 - Кадастровый номер земельного участка
-  - Границы охранных зон

Подпись:  Уколкин И.В. Дата "06" декабря 2021 г.  
Место для отбора печати (при наличии) лица, составившего описание местоположения границ объекта





**СХЕМА РАСПОЛОЖЕНИЯ ГРАНИЦ ПУБЛИЧНОГО СЕРВИТУТА НА КАДАСТРОВОМ ПЛАНЕ ТЕРРИТОРИИ**

Объект: ВОЛС «БС 43803 (Кировская обл., Белохолуницкий р-н, д. Великое Поле) – муфта 136 (на пересечении улиц К. Маркса и Набережной в г. Слободском)»

Кадастровый номер ОЭХ: 43:03:000000:245

Условный номер (испрашиваемого) публичного сервитута: 43:03:460702:чзу1






Местоположение: Кировская обл., Белохолуницкий р-н

Площадь испрашиваемого публичного сервитута: 11347 кв.м



Масштаб 1:1000

**Используемые условные знаки и обозначения**

-  - Проектная граница публичного сервитута
-  n1 - Характерная точка границы публичного сервитута
-  - Граница кадастрового квартала
- 43:03:460702 - Номер кадастрового квартала
-  - Границы земельных участков по сведениям ЕГРН
- 43:03:460702:217 - Кадастровый номер земельного участка
-  - Границы охранных зон



Подпись: Уколкин И.В. Дата "06" декабря 2021 г.  
Место для отложения печати (при наличии) лица, составившего описание местоположения границ объекта



**СХЕМА РАСПОЛОЖЕНИЯ ГРАНИЦ ПУБЛИЧНОГО СЕРВИТУТА НА КАДАСТРОВОМ ПЛАНЕ ТЕРРИТОРИИ**

Объект: ВОЛС «БС 43803 (Кировская обл., Белохолуницкий р-н, д. Великое Поле) – муфта 136 (на пересечении улиц К. Маркса и Набережной в г. Слободском)»

Кадастровый номер ОЭХ: 43:03:000000:245

Условный номер (испрашиваемого) публичного сервитута: 43:03:460702:чзу1




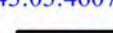

Местоположение: Кировская обл., Белохолуницкий р-н

Площадь испрашиваемого публичного сервитута: 11347 кв.м



Масштаб 1:1000

**Используемые условные знаки и обозначения**

-  - Проектная граница публичного сервитута
-  n1 - Характерная точка границы публичного сервитута
-  - Граница кадастрового квартала
- 43:03:460702 - Номер кадастрового квартала
-  - Границы земельных участков по сведениям ЕГРН
- 43:03:460702:217 - Кадастровый номер земельного участка
-  - Границы охранных зон



Подписано: Уколкин И.В. Дата "06" декабря 2021 г.  
Место для оттисков (при наличии) составившего описание местоположения границ объекта



**СХЕМА РАСПОЛОЖЕНИЯ ГРАНИЦ ПУБЛИЧНОГО СЕРВИТУТА НА КАДАСТРОВЫМ ПЛАНЕ ТЕРРИТОРИИ**

Объект: ВОЛС «БС 43803 (Кировская обл., Белохолуницкий р-н, д. Великое Поле) – муфта 136  
(на пересечении улиц К. Маркса и Набережной в г. Слободском)»

Кадастровый номер ОЭХ: 43:03:000000:245

Условный номер (испрашиваемого) публичного сервитута: 43:03:460702:чзу1






Местоположение: Кировская обл., Белохолуницкий р-н

Площадь испрашиваемого публичного сервитута: 11347 кв.м



Масштаб 1:1000

**Используемые условные знаки и обозначения**

-  - Проектная граница публичного сервитута
-  n1 - Характерная точка границы публичного сервитута
-  - Граница кадастрового квартала
- 43:03:460702 - Номер кадастрового квартала
-  - Границы земельных участков по сведениям ЕГРН
- 43:03:460702:217 - Кадастровый номер земельного участка
-  - Границы охранных зон



Подпись: Уколкин И.В. Дата "06" декабря 2021 г.  
Место для отнесения печати (при наличии) лица, составившего описание местоположения границ объекта



**СХЕМА РАСПОЛОЖЕНИЯ ГРАНИЦ ПУБЛИЧНОГО СЕРВИТУТА НА КАДАСТРОВОМ ПЛАНЕ ТЕРРИТОРИИ**

Объект: ВОЛС «БС 43803 (Кировская обл., Белохолуницкий р-н, д. Великое Поле) – муфта 136  
(на пересечении улиц К. Маркса и Набережной в г. Слободском)»

Кадастровый номер ОЭХ: 43:03:000000:245

Условный номер (испрашиваемого) публичного сервитута: 43:03:460702:чзу1


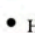

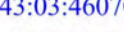

Местоположение: Кировская обл., Белохолуницкий р-н

Площадь испрашиваемого публичного сервитута: 11347 кв.м



Масштаб 1:1000

**Используемые условные знаки и обозначения**

-  - Проектная граница публичного сервитута
-  н1 - Характерная точка границы публичного сервитута
-  - Граница кадастрового квартала
- 43:03:460702 - Номер кадастрового квартала
-  - Границы земельных участков по сведениям ЕГРН
- 43:03:460702:217 - Кадастровый номер земельного участка
-  - Границы охранных зон



Подпись: Уколкин И.В. Дата "06" декабря 2021 г.  
Место для отбора печатей (при наличии) лица, составившего описание местоположения границ объекта



<b>Каталог координат</b>			
Система координат: МСК-43, зона 2			
Номера поворотных точек	X	Y	Длина линии в метрах
н1	610670,31	2257738,32	
н2	610674,55	2257738,40	4,24
н3	610687,39	2257777,53	41,18
н4	610681,67	2257780,94	6,66
н5	610646,68	2257827,71	58,41
н6	610611,27	2257871,82	56,56
н7	610583,27	2257907,41	45,28
н8	610568,81	2257924,98	22,76
н9	610567,80	2257919,92	5,16
н10	610580,16	2257904,91	19,44
н11	610608,14	2257869,33	45,26
н12	610643,52	2257825,25	56,52
н13	610678,94	2257777,92	59,12
н14	610682,59	2257775,73	4,26
н1	610670,31	2257738,32	39,37
н15	612210,86	2260532,80	
н16	612213,52	2260535,88	4,07
н17	612213,20	2260536,29	0,52
н18	612230,73	2260565,71	34,25
н19	612258,67	2260615,97	57,5
н20	612310,92	2260708,98	106,68
н21	612350,00	2260780,85	81,81
н22	612377,87	2260828,71	55,38
н23	612404,92	2260880,59	58,51
н24	612417,77	2260921,95	43,31
н25	612421,05	2260960,52	38,71
н26	612446,05	2261004,99	51,02
н27	612469,72	2261042,80	44,61
н28	612508,60	2261084,47	56,99
н29	612519,54	2261096,99	16,63
н30	612539,83	2261136,66	44,56
н31	612571,70	2261188,97	61,25
н32	612608,60	2261247,56	69,24
н33	612635,72	2261287,06	47,91
н34	612644,81	2261302,64	18,04
н35	612666,43	2261341,17	44,18
н36	612682,75	2261374,79	37,37
н37	612704,15	2261413,50	44,23
н38	612742,72	2261492,58	87,98
н39	612764,25	2261527,87	41,34
н40	612796,94	2261582,06	63,29
н41	612818,47	2261646,92	68,34
н42	612837,24	2261674,14	33,06
н43	612872,55	2261724,24	61,29
н44	612926,18	2261809,80	100,98
н45	612970,16	2261864,49	70,18
н46	612999,36	2261893,08	40,87
н47	613033,11	2261926,94	47,81
н48	613167,32	2262031,34	170,03

н49	613271,89	2262110,09	130,91
н50	613346,96	2262164,00	92,42
н51	613394,53	2262198,89	58,99
н52	613478,07	2262267,11	107,86
н53	613533,33	2262316,41	74,06
н54	613572,03	2262346,71	49,15
н55	613593,43	2262368,71	30,69
н56	613658,25	2262459,39	111,47
н57	613677,94	2262492,50	38,52
н58	613719,36	2262574,87	92,2
н59	613736,85	2262611,67	40,74
н60	613737,00	2262611,90	0,27
н61	613745,23	2262631,61	21,36
н62	613733,36	2262613,65	21,53
н63	613715,77	2262576,63	40,99
н64	613674,43	2262494,42	92,02
н65	613654,90	2262461,58	38,21
н66	613590,35	2262371,29	110,99
н67	613569,35	2262349,69	30,13
н68	613530,76	2262319,49	49
н69	613475,47	2262270,15	74,1
н70	613392,08	2262202,05	107,66
н71	613344,61	2262167,24	58,87
н72	613269,52	2262113,31	92,45
н73	613164,89	2262034,52	130,98
н74	613030,46	2261929,94	170,32
н75	612996,55	2261895,92	48,03
н76	612967,19	2261867,19	41,08
н77	612922,91	2261812,12	70,66
н78	612869,22	2261726,46	101,1
н79	612833,96	2261676,42	61,21
н80	612814,85	2261648,72	33,65
н81	612793,29	2261583,74	68,46
н82	612760,83	2261529,95	62,83
н83	612739,21	2261494,50	41,52
н84	612700,60	2261415,34	88,07
н85	612679,20	2261376,63	44,23
н86	612658,58	2261334,16	47,21
н87	612632,34	2261289,20	52,06
н88	612605,25	2261249,76	47,85
н89	612568,30	2261191,07	69,35
н90	612536,34	2261138,62	61,42
н91	612516,21	2261099,25	44,22
н92	612505,63	2261087,15	16,07
н93	612466,53	2261045,25	57,31
н94	612442,61	2261007,03	45,09
н95	612417,14	2260961,72	51,98
н96	612413,82	2260922,73	39,13
н97	612401,21	2260882,13	42,51
н98	612374,36	2260830,65	58,06
н99	612346,51	2260782,81	55,36
н100	612288,90	2260676,86	120,6
н101	612245,82	2260598,88	89,09
н102	612208,82	2260536,74	72,32
н103	612208,35	2260535,96	0,91

н15	612210,86	2260532,80	4,04
-----	-----------	------------	------

**СХЕМА РАСПОЛОЖЕНИЯ ГРАНИЦ ПУБЛИЧНОГО СЕРВИТУТА НА КАДАСТРОВОМ ПЛАНЕ ТЕРРИТОРИИ**

Объект: ВОЛС «БС 43803 (Кировская обл., Белохолуницкий р-н, д. Великое Поле) – муфта 136 (на пересечении улиц К.Маркса и Набережной в г.Слободском)

Кадастровый номер ОЭХ: 43:03:350501:1082

Условный номер (испрашиваемого) публичного сервитута: 43:03:350501:чзу1

Местоположение: Кировская область, Белохолуницкий район

Площадь испрашиваемого сервитута: 18 кв.м.

Каталог координат			
Система координат: МСК-43, зона 2			
Номера поворотных точек	X	Y	Длина линии в метрах
п1	611751,97	2268400,91	
п2	611755,48	2268402,19	3,74
п3	611754,11	2268405,95	4,00
п4	611748,97	2268404,07	5,47
п1	611751,97	2268400,91	4,36



Масштаб: 1:500

**Используемые условные знаки и обозначения:**

- - Проектная граница публичного сервитута
- п1 - Характерная точка границы публичного сервитута
- - Граница кадастрового квартала
- 43:03:350501 - Номер кадастрового квартала
- - Границы земельных участков по сведениям ЕГРН
- 43:03:350501:1082 - Кадастровый номер земельного участка
- Границы охранных зон



Подпись \_\_\_\_\_ Уколкин И.В. Дата "06" декабря 2021 г.  
 Место для отписки (при наличии) лица, составившего описание местоположения границ объекта



**СХЕМА РАСПОЛОЖЕНИЯ ГРАНИЦ ПУБЛИЧНОГО СЕРВИТУТА НА КАДАСТРОВОМ ПЛАНЕ ТЕРРИТОРИИ**

Объект: ВОЛС «БС 43803 (Кировская обл., Белохолуницкий р-н, д. Великое Поле) – муфта 136 (на пересечении улиц К.Маркса и Набережной в г.Слободском)

Кадастровый номер ОЭХ: 43:03:460101:158

Условный номер (испрашиваемого) публичного сервитута: 43:03:460101:чзУ1

Местоположение: Кировская область, Белохолуницкий район

Площадь испрашиваемого сервитута: 558 кв.м.

Каталог координат			
Система координат: МСК-43, зона 2			
Номера поворотных точек	X	Y	Длина линии в метрах
н1	610736,73	2257426,18	
н2	610736,89	2257428,72	2,55
н3	610711,03	2257440,60	28,46
н4	610657,00	2257451,60	55,14
н5	610648,22	2257454,69	9,31
н6	610645,18	2257457,39	4,07
н7	610642,86	2257457,98	2,39
н8	610630,37	2257507,24	50,82
н9	610626,60	2257523,76	16,94
н10	610626,31	2257524,84	1,12
н11	610622,09	2257525,51	4,27
н12	610626,48	2257506,30	19,71
н13	610639,57	2257454,68	53,25
н14	610692,99	2257441,14	55,11
н15	610711,26	2257437,24	18,68
н16	610711,30	2257436,08	1,16
н17	610718,68	2257432,68	8,13
н18	610720,59	2257432,36	1,94
н1	610736,73	2257426,18	17,28



Масштаб: 1:1000

**Используемые условные знаки и обозначения:**

- - Проектная граница публичного сервитута
- н1 - Характерная точка границы публичного сервитута
- - Граница кадастрового квартала
- 43:03:460101 - Номер кадастрового квартала
- Границы земельных участков по сведениям ЕГРН
- 43:03:460101:158 - Кадастровый номер земельного участка
- Границы охранных зон



Подпись \_\_\_\_\_ Уколкин И.В. Дата "06" декабря 2021 г.  
 Место для отпечатка (при наличии) лица, составившего описание местоположения границ объекта



**СХЕМА РАСПОЛОЖЕНИЯ ГРАНИЦ ПУБЛИЧНОГО СЕРВИТУТА НА КАДАСТРОВОМ ПЛАНЕ ТЕРРИТОРИИ**

Объект: ВОЛС «БС 43803 (Кировская обл., Белохолуницкий р-н, д. Великое Поле) – муфта 136  
(на пересечении улиц К. Маркса и Набережной в г. Слободском)»

Кадастровый номер ОЭХ: 43:03:460301:36

Условный номер (испрашиваемого) публичного сервитута: 43:03:460301:чзу1

Местоположение: Кировская обл., Белохолуницкий р-н

Площадь испрашиваемого публичного сервитута: 691 кв.м



Масштаб 1:1000

**Используемые условные знаки и обозначения**

- - Проектная граница публичного сервитута
- n1 - Характерная точка границы публичного сервитута
- Граница кадастрового квартала
- 43:03:460702 - Номер кадастрового квартала
- Границы земельных участков по сведениям ЕГРН
- 43:03:460702:217 - Кадастровый номер земельного участка
- Границы охранных зон



Подпись: Уколкин И.В. Дата "06" декабря 2021 г.  
Место для отпечатка печати (при наличии) лица, составившего описание местоположения границ объекта



<b>Каталог координат</b>			
Система координат: МСК-43, зона 2			
Номера поворотных точек	X	Y	Длина линии в метрах
н1	610520,75	2258629,31	
н2	610569,38	2258692,98	80,12
н3	610570,26	2258694,42	1,69
н4	610593,99	2258722,67	36,89
н5	610598,98	2258726,79	6,47
н6	610602,12	2258730,33	4,73
н7	610644,94	2258757,59	50,76
н8	610655,37	2258782,14	26,67
н9	610650,73	2258774,10	9,28
н10	610644,05	2258765,71	10,72
н11	610641,75	2258760,29	5,89
н12	610631,99	2258754,08	11,57
н13	610631,85	2258753,96	0,18
н14	610631,49	2258753,76	0,41
н15	610599,50	2258733,41	37,91
н16	610568,74	2258698,73	46,36
н17	610554,10	2258679,57	24,11
н18	610540,63	2258657,49	25,86
н19	610523,57	2258639,60	24,72
н20	610517,43	2258631,55	10,12
н1	610520,75	2258629,31	4

# СХЕМА РАСПОЛОЖЕНИЯ ГРАНИЦ ПУБЛИЧНОГО СЕРВИТУТА НА КАДАСТРОВОМ ПЛАНЕ ТЕРРИТОРИИ

Объект: ВОЛС «БС 43803 (Кировская обл., Белохолуницкий р-н, д. Великое Поле) – муфта 136 (на пересечении улиц К.Маркса и Набережной в г.Слободском)

Кадастровый номер ОЭХ: 43:03:460401:337

Условный номер (испрашиваемого) публичного сервитута: 43:03:460401:чзу1

Местоположение: Кировская область, Белохолуницкий район

Площадь испрашиваемого сервитута: 1454 кв.м.



## Используемые условные знаки и обозначения:

- - Проектная граница публичного сервитута
- n1 - Характерная точка границы публичного сервитута
- - Граница кадастрового квартала
- 43:03:460401** - Номер кадастрового квартала
- Границы земельных участков по сведениям ЕГРН
- Кадастровый номер земельного участка
- Границы охранных зон

Масштаб: 1:2000



Подпись \_\_\_\_\_ Уколкин И.В. Дата "06" декабря 2021 г.  
Место для оттиска печати (при наличии) лица, составившего описание местоположения границ объекта



<b>Каталог координат</b>			
Система координат: МСК-43, зона 2			
Номера поворотных точек	X	Y	Длина линии в метрах
н1	613951,20	2265973,14	
н2	613951,25	2265973,42	0,28
н3	613947,44	2265987,50	14,59
н4	613938,03	2265991,29	10,14
н5	613896,23	2266005,07	44,01
н6	613869,28	2266013,56	28,26
н7	613904,27	2265998,43	38,12
н8	613907,22	2265997,24	3,18
н9	613943,93	2265985,14	38,65
н10	613944,75	2265982,12	3,13
н11	613946,61	2265981,37	2,01
н12	613945,94	2265977,73	3,70
н13	613947,09	2265973,49	4,39
н14	613942,92	2265961,29	12,89
н15	613938,00	2265934,58	27,16
н1	613951,20	2265973,14	40,76
н16	613787,37	2266055,52	
н17	613769,07	2266063,43	19,94
н18	613730,03	2266086,09	45,14
н19	613720,53	2266090,06	10,30
н20	613718,38	2266086,62	4,06
н21	613743,52	2266076,12	27,24
н22	613779,15	2266056,57	40,64
н23	613792,66	2266046,70	16,73
н24	613809,28	2266039,51	18,11
н16	613787,37	2266055,52	27,14
н25	613443,62	2266111,73	
н26	613459,62	2266113,47	16,09
н27	613522,98	2266124,06	64,24
н28	613523,00	2266124,74	0,68
н29	613536,44	2266126,31	13,53

н30	613599,95	2266136,92	64,39
н31	613645,39	2266140,56	45,59
н32	613670,01	2266145,08	25,03
н33	613675,50	2266142,40	6,11
н34	613676,47	2266142,51	0,98
н35	613677,31	2266141,52	1,30
н36	613683,17	2266138,65	6,53
н37	613683,28	2266137,28	1,37
н38	613687,51	2266134,78	4,91
н39	613686,97	2266141,25	6,49
н40	613672,87	2266148,14	15,69
н41	613650,25	2266145,53	22,77
н42	613644,87	2266144,54	5,47
н43	613634,53	2266143,71	10,37
н44	613575,37	2266136,87	59,55
н45	613517,05	2266127,12	59,13
н46	613517,02	2266125,79	1,33
н47	613449,11	2266113,39	69,03
н48	613442,97	2266114,58	6,25
н25	613443,62	2266111,73	2,92

## СХЕМА РАСПОЛОЖЕНИЯ ГРАНИЦ ПУБЛИЧНОГО СЕРВИТУТА НА КАДАСТРОВOM ПЛАНЕ ТЕРРИТОРИИ

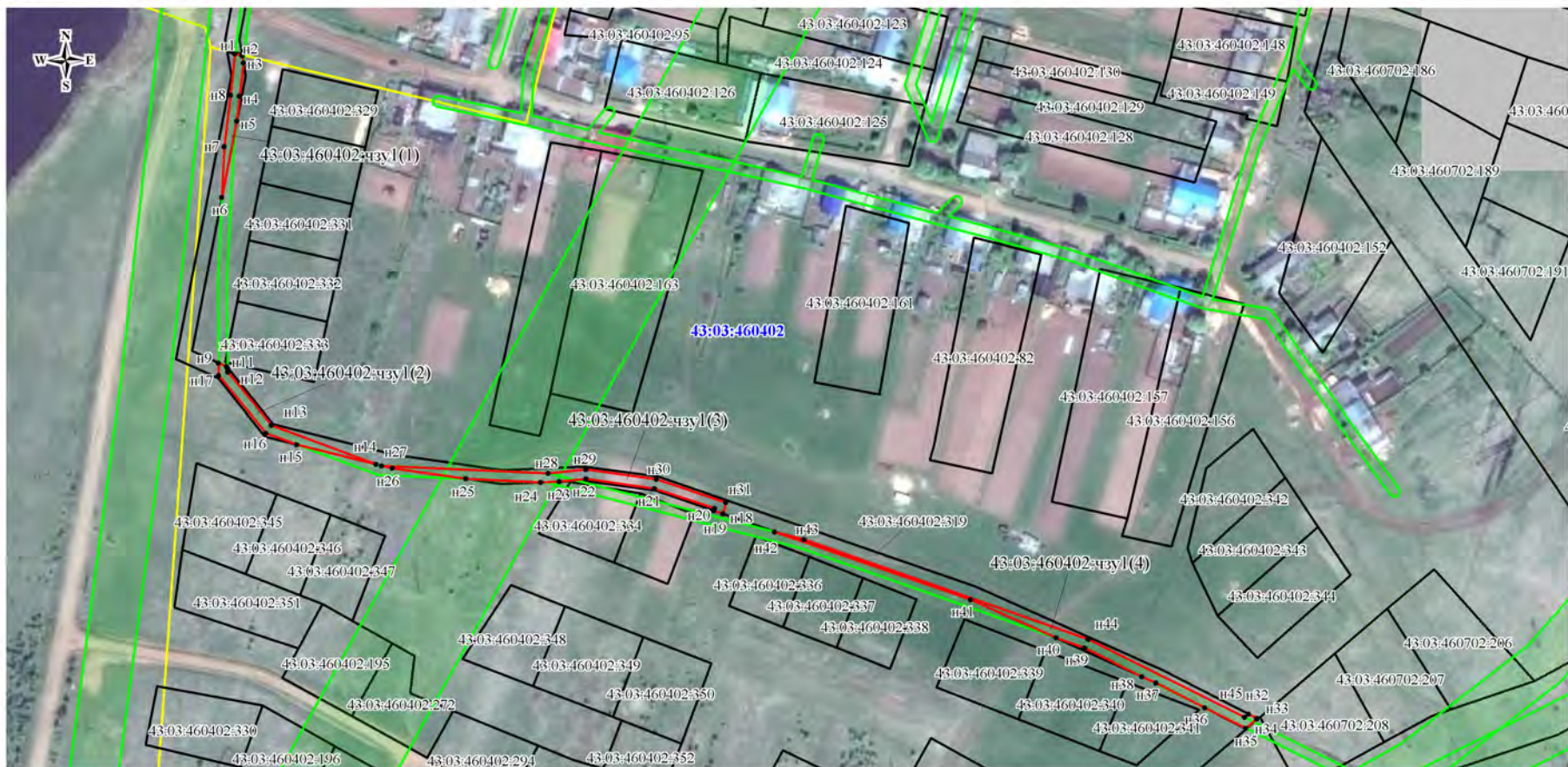
Объект: ВОЛС «БС 43803 (Кировская обл., Белохолуницкий р-н, д. Великое Поле) – муфта 136 (на пересечении улиц К.Маркса и Набережной в г.Слободском)

Кадастровый номер ОЭХ: 43:03:460402:319

Условный номер (испрашиваемого) публичного сервитута: 43:03:460402:чзyl






Местоположение: Кировская область, Белохолуницкий район

Площадь испрашиваемого сервитута: 1520 кв.м.



Масштаб: 1:2000

### Используемые условные знаки и обозначения:

-  - Проектная граница публичного сервитута
-  n1 - Характерная точка границы публичного сервитута
-  - Граница кадастрового квартала
- 43:03:460402** - Номер кадастрового квартала
-  - Границы земельных участков по сведениям ЕГРН
- 43:03:460402:319 - Кадастровый номер земельного участка
-  - Границы охранных зон



Подпись \_\_\_\_\_ Уколкин И.В. Дата "06" декабря 2021 г.  
Место для отпечатка печати (при наличии) лица, составившего описание местоположения границ объекта

<b>Каталог координат</b>			
Система координат: МСК-43, зона 2			
Номера поворотных точек	X	Y	Длина линии в метрах
н1	613442,96	2266111,65	
н2	613442,20	2266114,73	3,17
н3	613439,11	2266115,26	3,14
н4	613424,77	2266113,70	14,42
н5	613414,17	2266112,48	10,67
н6	613381,34	2266106,21	33,42
н7	613403,16	2266107,20	21,84
н8	613425,22	2266109,72	22,20
н1	613442,96	2266111,65	17,84
н9	613310,10	2266105,12	
н10	613308,53	2266108,58	3,80
н11	613307,82	2266109,16	0,92
н12	613306,25	2266109,19	1,57
н13	613283,68	2266128,02	29,39
н14	613267,05	2266173,22	48,16
н15	613275,39	2266138,97	35,25
н6	613280,29	2266125,64	14,20
н17	613304,77	2266105,21	31,89
н1	613310,10	2266105,12	5,33
н18	613246,46	2266322,38	
н19	613247,76	2266318,58	4,02
н20	613248,78	2266318,84	1,05
н21	613257,23	2266292,86	27,32
н22	613261,25	2266263,37	29,76
н23	613260,00	2266251,90	11,54
н24	613259,65	2266244,05	7,86
н25	613260,99	2266211,86	32,22
н26	613265,37	2266180,11	32,05
н27	613266,50	2266175,45	4,80
н28	613263,51	2266247,22	71,83
н29	613265,27	2266263,43	16,31

н30	613261,15	2266293,76	30,61
н31	613251,43	2266323,64	31,42
н18	613246,46	2266322,38	5,13
н32	613161,46	2266548,88	
н33	613159,52	2266552,74	4,32
н34	613159,31	2266552,50	0,32
н35	613155,28	2266547,75	6,23
н36	613163,95	2266530,13	19,64
н37	613174,59	2266509,12	23,55
н38	613177,32	2266502,96	6,74
н39	613189,46	2266478,30	27,49
н40	613193,74	2266465,97	13,05
н41	613210,06	2266429,18	40,25
н42	613238,84	2266344,75	89,20
н43	613235,64	2266357,35	13,00
н44	613193,16	2266479,84	129,65
н45	613160,00	2266547,23	75,11
н32	613161,46	2266548,88	2,20



**СХЕМА РАСПОЛОЖЕНИЯ ГРАНИЦ ПУБЛИЧНОГО СЕРВИТУТА НА КАДАСТРОВОМ ПЛАНЕ ТЕРРИТОРИИ**

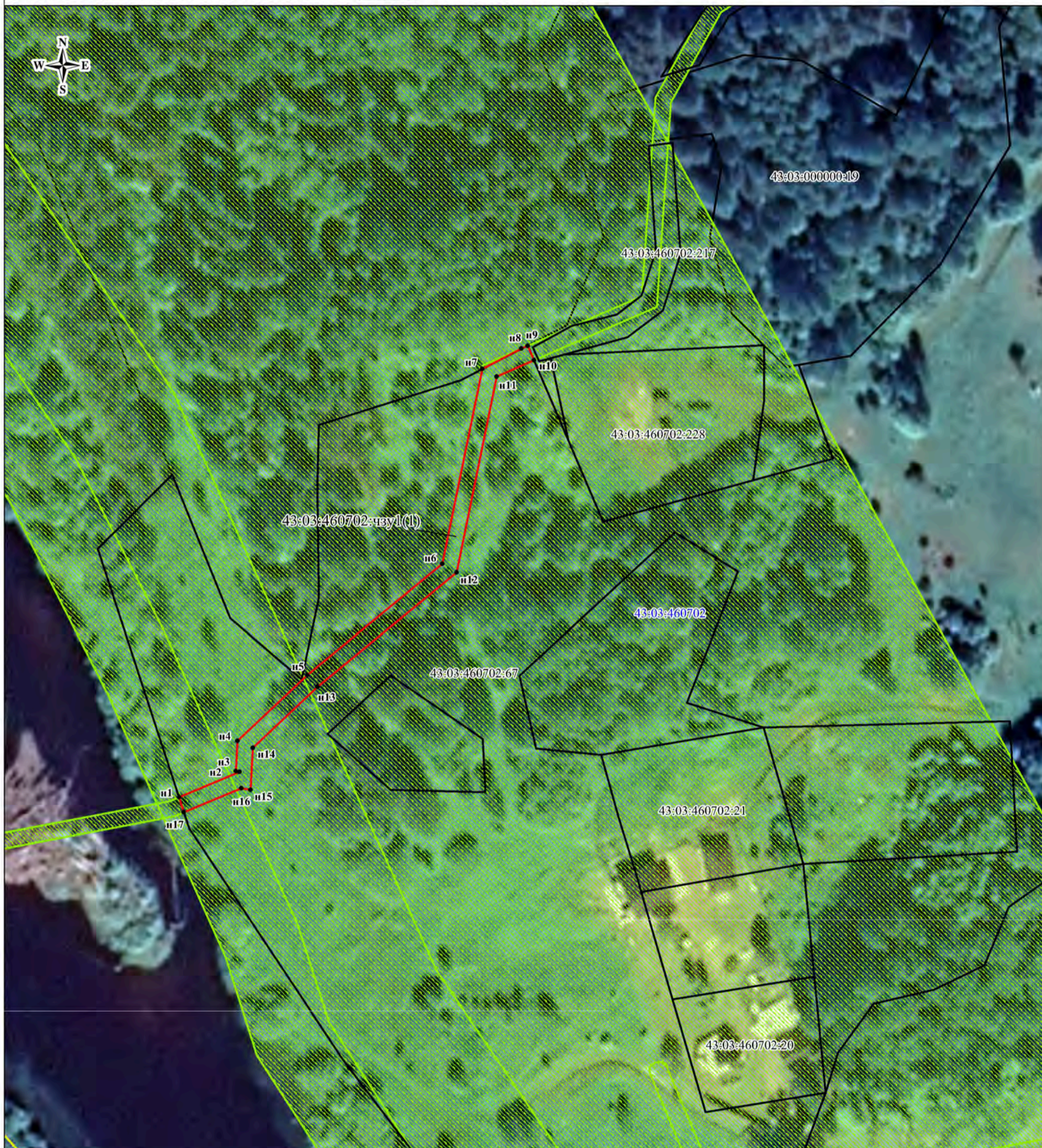
Объект: ВОЛС «БС 43803 (Кировская обл., Белохолуницкий р-н, д. Большое Поле) – муфта 136 (на пересечении улиц К. Маркса и Набережной в г. Слободском)»

Кадастровый номер ОЭХ: 43:03:460702:67

Условный номер (испрашиваемого) публичного сервитута: 43:03:460702:чзу1

Местоположение: Кировская обл., Белохолуницкий р-н

Площадь испрашиваемого публичного сервитута: 1522 кв.м



**Используемые условные знаки и обозначения**

- - Проектная граница публичного сервитута
- n1 - Характерная точка границы публичного сервитута
- Граница кадастрового квартала
- 43:03:460702 - Номер кадастрового квартала
- Границы земельных участков по сведениям ЕГРН
- 43:03:460702:67 - Кадастровый номер земельного участка
- Границы охранных зон

Масштаб 1:1000



Подпись: *Уколкин И.В.* Дата "06" декабря 2021 г.  
 Место для оттиска (если нет (при наличии) дата составившего описание местоположения границ объекта



**СХЕМА РАСПОЛОЖЕНИЯ ГРАНИЦ ПУБЛИЧНОГО СЕРВИТУТА НА КАДАСТРОВОМ ПЛАНЕ ТЕРРИТОРИИ**

Объект: ВОЛС «БС 43803 (Кировская обл., Белохолуницкий р-н, д. Великое Поле) – муфта 136 (на пересечении улиц К. Маркса и Набережной в г. Слободском)»

Кадастровый номер ОЭХ: 43:03:460702:67

Условный номер (испрашиваемого) публичного сервитута: 43:03:460702:чзу1

Местоположение: Кировская обл., Белохолуницкий р-н

Площадь испрашиваемого публичного сервитута: 1522 кв.м



Масштаб 1:1000

**Используемые условные знаки и обозначения**

- - Проектная граница публичного сервитута
- н1 - Характерная точка границы публичного сервитута
- - Граница кадастрового квартала
- 43:03:460702 - Номер кадастрового квартала
- - Границы земельных участков по сведениям ЕГРН
- 43:03:460702:67 - Кадастровый номер земельного участка
- Границы охранных зон



Подпись: Уколкин И.В. Дата "06" декабря 2021 г.  
 Место для оттиска (обязательно при наличии) лица, оставившего описание местоположения границ объекта



<b>Каталог координат</b>			
Система координат: МСК-43, зона 2			
Номера поворотных точек	X	Y	Длина линии в метрах
н1	610508,79	2257129,18	
н2	610515,24	2257144,55	16,67
н3	610515,41	2257143,60	0,97
н4	610523,11	2257143,98	7,71
н5	610539,80	2257161,67	24,32
н6	610567,98	2257195,96	44,38
н7	610617,34	2257205,98	50,37
н8	610622,52	2257215,92	11,21
н9	610623,23	2257217,54	1,77
н10	610619,56	2257219,12	4
н11	610615,44	2257209,67	10,31
н12	610565,79	2257199,60	50,66
н13	610536,80	2257164,31	45,67
н14	610521,30	2257147,90	22,57
н15	610510,66	2257147,36	10,65
н16	610511,09	2257145,00	2,4
н17	610504,98	2257130,44	15,79
н1	610508,79	2257129,18	4,01
н18	610674,55	2257738,40	
н19	610670,31	2257738,32	4,24
н20	610655,80	2257694,09	46,55
н21	610628,91	2257631,69	67,95
н22	610610,97	2257574,21	60,21
н23	610622,00	2257525,92	49,53
н24	610626,27	2257525,20	4,33
н25	610615,11	2257574,05	50,11
н26	610632,66	2257630,30	58,92
н27	610659,55	2257692,67	67,92
н18	610674,55	2257738,40	48,13



## СХЕМА РАСПОЛОЖЕНИЯ ГРАНИЦ ПУБЛИЧНОГО СЕРВИТУТА НА КАДАСТРОВОМ ПЛАНЕ ТЕРРИТОРИИ

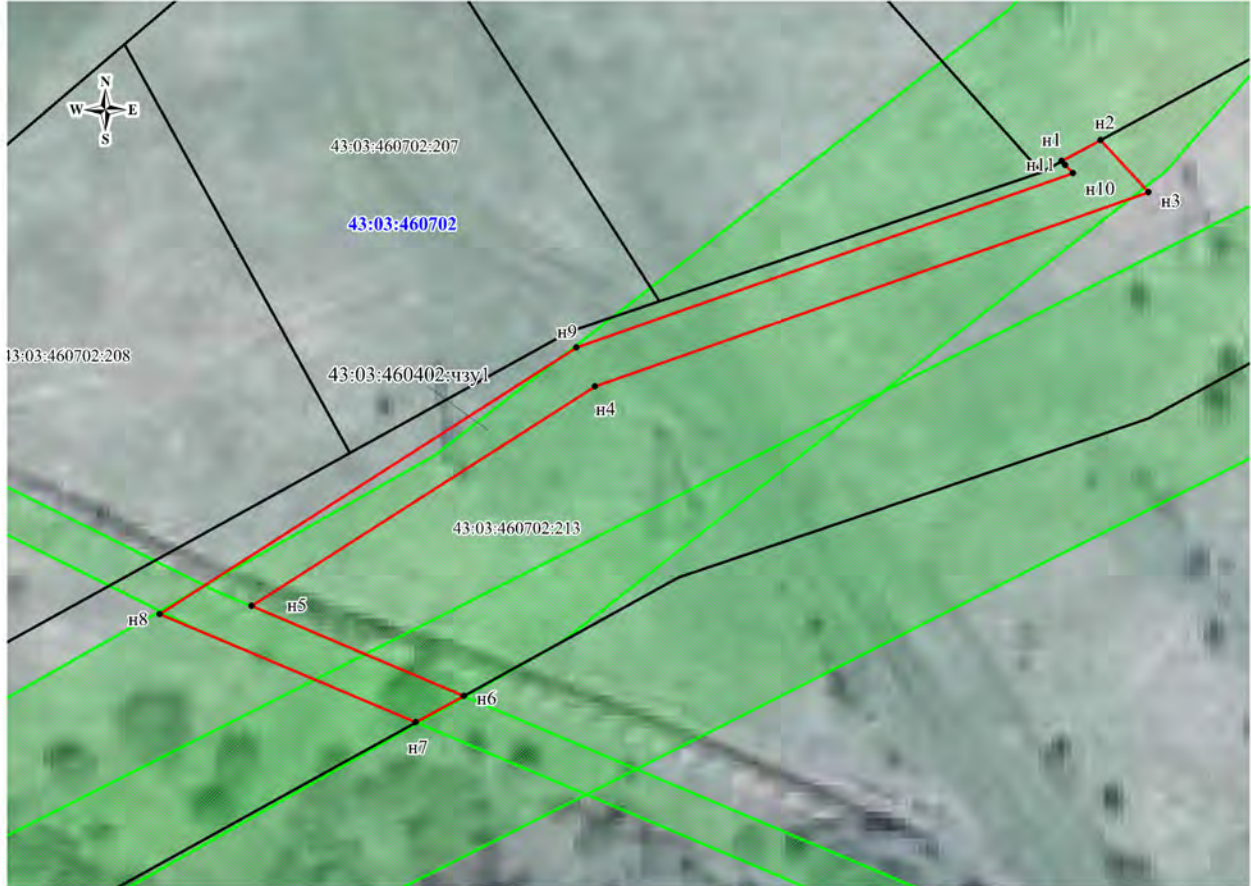
Объект: ВОЛС «БС 43803 (Кировская обл., Белохолуницкий р-н, д. Великое Поле) – муфта 136 (на пересечении улиц К.Маркса и Набережной в г.Слободском)

Кадастровый номер ОЭХ: 43:03:460702:213

Условный номер (испрашиваемого) публичного сервитута: 43:03:460402:чзу1

Местоположение: Кировская область, Белохолуницкий район

Площадь испрашиваемого сервитута: 489 кв.м.



### Каталог координат

Система координат: МСК-43, зона 2

Номера поворотных точек	X	Y	Длина линии в метрах
н1	613177,08	2266673,66	
н2	613179,06	2266677,28	4,13
н3	613174,20	2266681,78	6,62
н4	613155,86	2266630,11	54,83
н5	613135,21	2266598,04	38,14
н6	613126,91	2266617,92	21,54
н7	613124,43	2266613,48	5,09
н8	613134,45	2266589,48	26,01
н9	613159,48	2266628,33	46,21
н10	613175,94	2266674,72	49,22
н11	613176,71	2266674,00	1,05
н1	613177,08	2266673,66	0,50

Масштаб: 1:500

### Используемые условные знаки и обозначения:

- - Проектная граница публичного сервитута
- н1 - Характерная точка границы публичного сервитута
- - Граница кадастрового квартала
- 43:03:460702 - Номер кадастрового квартала
- Границы земельных участков по сведениям ЕГРН
- 43:03:460702:213 - Кадастровый номер земельного участка
- Границы охранных зон



Подпись \_\_\_\_\_ Уколкин И.В. Дата "06" декабря 2021 г.

Место для оттиска печати (при наличии) лица, составившего описание местоположения границ объекта



**СХЕМА РАСПОЛОЖЕНИЯ ГРАНИЦ ПУБЛИЧНОГО СЕРВИТУТА НА КАДАСТРОВОМ ПЛАНЕ ТЕРРИТОРИИ**

Объект: ВОЛС «БС 43803 (Кировская обл., Белохолуницкий р-н, д. Большое Поле) – муфта 136 (на пересечении улиц К. Маркса и Набережной в г. Слободском)»

Кадастровый номер ОЭХ: 43:03:460702:217

Условный номер (испрашиваемого) публичного сервитута: 43:03:460702:чзу1






Местоположение: Кировская обл., Белохолуницкий р-н

Площадь испрашиваемого публичного сервитута: 13688 кв.м



Масштаб 1:1000

**Используемые условные знаки и обозначения**

-  - Проектная граница публичного сервитута
-  n1 - Характерная точка границы публичного сервитута
-  - Граница кадастрового квартала
- 43:03:460702 - Номер кадастрового квартала
-  - Границы земельных участков по сведениям ЕГРН
- 43:03:460702:217 - Кадастровый номер земельного участка
-  - Границы охранных зон



Подпись: Уколкин И.В. Дата "06" декабря 2021 г.  
Место для скрепления печати (при наличии) лица, составившего описание местоположения границ объекта



**СХЕМА РАСПОЛОЖЕНИЯ ГРАНИЦ ПУБЛИЧНОГО СЕРВИТУТА НА КАДАСТРОВОМ ПЛАНЕ ТЕРРИТОРИИ**

Объект: ВОЛС «БС 43803 (Кировская обл., Белохолуницкий р-н, д. Большое Поле) – муфта 136  
(на пересечении улиц К. Маркса и Набережной в г. Слободском)»

Кадастровый номер ОЭХ: 43:03:460702:217

Условный номер (испрашиваемого) публичного сервитута: 43:03:460702:чзу1

Местоположение: Кировская обл., Белохолуницкий р-н

Площадь испрашиваемого публичного сервитута: 13688 кв.м



**Используемые условные знаки и обозначения**

- - Проектная граница публичного сервитута
- n1 - Характерная точка границы публичного сервитута
- Граница кадастрового квартала
- Границы земельных участков по сведениям ЕГРН
- 43:03:460702:217 - Кадастровый номер земельного участка
- Границы охранных зон

**Масштаб 1:1000**



Подпись: Уколкин И.В. Дата "06" декабря 2021 г.  
Место для отсканированной копии (при наличии) листа, составившего описание местоположения границ объекта



**СХЕМА РАСПОЛОЖЕНИЯ ГРАНИЦ ПУБЛИЧНОГО СЕРВИТУТА НА КАДАСТРОВОМ ПЛАНЕ ТЕРРИТОРИИ**

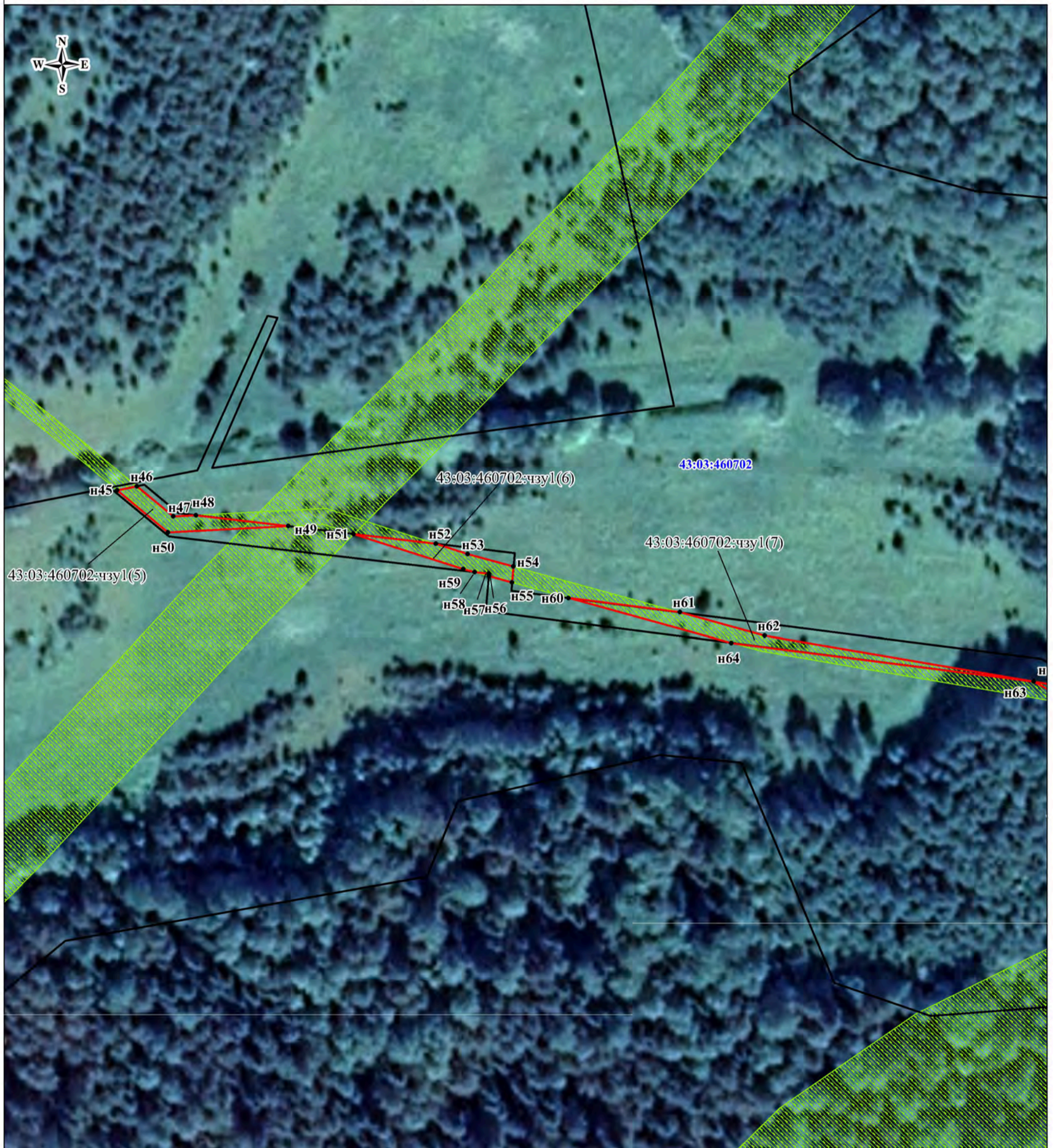
Объект: ВОЛС «БС 43803 (Кировская обл., Белохолуницкий р-н, д. Великое Поле) – муфта 136  
(на пересечении улиц К. Маркса и Набережной в г. Слободском)»

Кадастровый номер ОЭХ: 43:03:460702:217

Условный номер (испрашиваемого) публичного сервитута: 43:03:460702:чзу1








Местоположение: Кировская обл., Белохолуницкий р-н

Площадь испрашиваемого публичного сервитута: 13688 кв.м



Масштаб 1:1000

**Используемые условные знаки и обозначения**

-  - Проектная граница публичного сервитута
-  н1 - Характерная точка границы публичного сервитута
-  - Граница кадастрового квартала
-  43:03:460702 - Номер кадастрового квартала
-  - Границы земельных участков по сведениям ЕГРН
-  43:03:460702:217 - Кадастровый номер земельного участка
-  - Границы охранных зон



Подпись: Уколкин И.В. Дата "06" декабря 2021 г.  
Место для отрисовки (при наличии) лица, составившего описание местоположения границ объекта



**СХЕМА РАСПОЛОЖЕНИЯ ГРАНИЦ ПУБЛИЧНОГО СЕРВИТУТА НА КАДАСТРОВОМ ПЛАНЕ ТЕРРИТОРИИ**

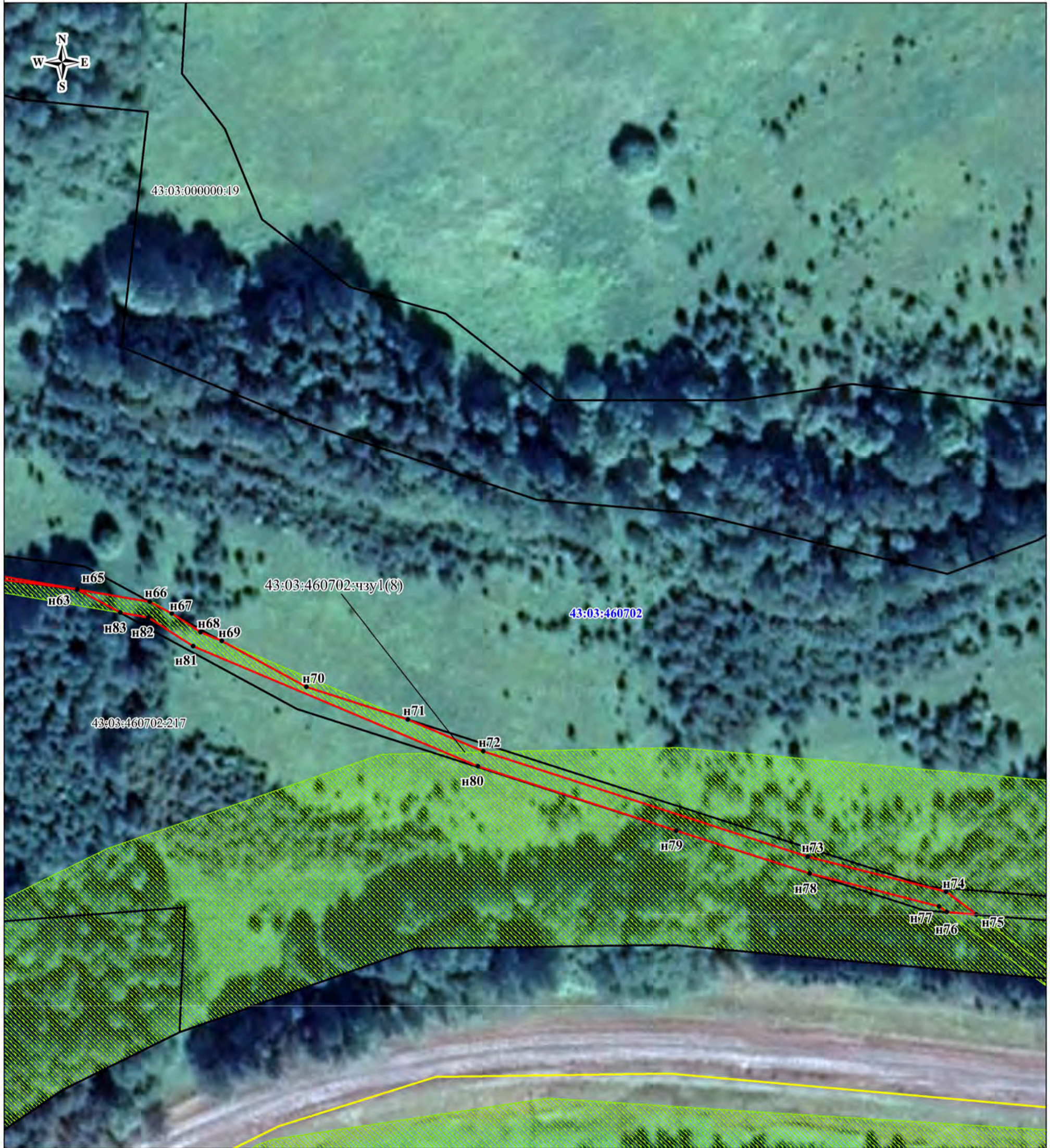
Объект: ВОЛС «БС 43803 (Кировская обл., Белохолуницкий р-н, д. Великое Поле) – муфта 136  
(на пересечении улиц К. Маркса и Набережной в г. Слободском)»

Кадастровый номер ОЭХ: 43:03:460702:217

Условный номер (испрашиваемого) публичного сервитута: 43:03:460702:чзу1

Местоположение: Кировская обл., Белохолуницкий р-н

Площадь испрашиваемого публичного сервитута: 13688 кв.м



Масштаб 1:1000

**Используемые условные знаки и обозначения**

- - Проектная граница публичного сервитута
- n1 - Характерная точка границы публичного сервитута
- - Граница кадастрового квартала
- ▨ 43:03:460702 - Номер кадастрового квартала
- Границы земельных участков по сведениям ЕГРН
- 43:03:460702:217 - Кадастровый номер земельного участка
- Границы охранных зон



Подпись: Уколкин И.В. Дата "06" декабря 2021 г.  
Место для отрыва листа (при наличии листа, составившего описание местоположения границ объекта)



**СХЕМА РАСПОЛОЖЕНИЯ ГРАНИЦ ПУБЛИЧНОГО СЕРВИТУТА НА КАДАСТРОВОМ ПЛАНЕ ТЕРРИТОРИИ**

Объект: ВОЛС «БС 43803 (Кировская обл., Белохолуницкий р-н, д. Великое Поле) – муфта 136  
(на пересечении улиц К. Маркса и Набережной в г. Слободском)»

Кадастровый номер ОЭХ: 43:03:460702:217

Условный номер (испрашиваемого) публичного сервитута: 43:03:460702:чзу1






Местоположение: Кировская обл., Белохолуницкий р-н

Площадь испрашиваемого публичного сервитута: 13688 кв.м



Масштаб 1:1000

**Используемые условные знаки и обозначения**

-  - Проектная граница публичного сервитута
-  n1 - Характерная точка границы публичного сервитута
-  - Граница кадастрового квартала
- 43:03:460702 - Номер кадастрового квартала
-  - Границы земельных участков по сведениям ЕГРН
- 43:03:460702:217 - Кадастровый номер земельного участка
-  - Границы охранных зон



Подпись:  Уколкин И.В. Дата "06" декабря 2021 г.  
Место для оттиска печати (при наличии) для оставившего описание местоположения границ объекта



**СХЕМА РАСПОЛОЖЕНИЯ ГРАНИЦ ПУБЛИЧНОГО СЕРВИТУТА НА КАДАСТРОВОМ ПЛАНЕ ТЕРРИТОРИИ**

Объект: ВОЛС «БС 43803 (Кировская обл., Белохолуницкий р-н, д. Великое Поле) – муфта 136  
(на пересечении улиц К. Маркса и Набережной в г. Слободском)»

Кадастровый номер ОЭХ: 43:03:460702:217

Условный номер (испрашиваемого) публичного сервитута: 43:03:460702:чзу1

Местоположение: Кировская обл., Белохолуницкий р-н

Площадь испрашиваемого публичного сервитута: 13688 кв.м



Масштаб 1:1000

**Используемые условные знаки и обозначения**

- - Проектная граница публичного сервитута
- n1 - Характерная точка границы публичного сервитута
- Граница кадастрового квартала
- 43:03:460702 - Номер кадастрового квартала
- Границы земельных участков по сведениям ЕГРН
- 43:03:460702:217 - Кадастровый номер земельного участка
- Границы охранных зон



Подпись: Уколкин И.В. Дата "06" декабря 2021 г.  
Место для отпечатка печати (при наличии) лица, составившего описание местоположения границ объекта



**СХЕМА РАСПОЛОЖЕНИЯ ГРАНИЦ ПУБЛИЧНОГО СЕРВИТУТА НА КАДАСТРОВОМ ПЛАНЕ ТЕРРИТОРИИ**

Объект: ВОЛС «БС 43803 (Кировская обл., Белохолуницкий р-н, д. Великое Поле) – муфта 136  
(на пересечении улиц К. Маркса и Набережной в г. Слободском)»

Кадастровый номер ОЭХ: 43:03:460702:217

Условный номер (испрашиваемого) публичного сервитута: 43:03:460702:чзу1

Местоположение: Кировская обл., Белохолуницкий р-н

Площадь испрашиваемого публичного сервитута: 13688 кв.м



**Используемые условные знаки и обозначения**

- - Проектная граница публичного сервитута
- n1 - Характерная точка границы публичного сервитута
- - Граница кадастрового квартала
- 43:03:460702 - Номер кадастрового квартала
- Границы земельных участков по сведениям ЕГРН
- 43:03:460702:217 - Кадастровый номер земельного участка
- Границы охранных зон

**Масштаб 1:1000**



Подпись: Уколкин И.В. Дата "06" декабря 2021 г.  
Место для отпечатка (при наличии) лица, составившего описание местоположения границ объекта



**СХЕМА РАСПОЛОЖЕНИЯ ГРАНИЦ ПУБЛИЧНОГО СЕРВИТУТА НА КАДАСТРОВЫМ ПЛАНЕ ТЕРРИТОРИИ**

Объект: ВОЛС «БС 43803 (Кировская обл., Белохолуницкий р-н, д. Великое Поле) – муфта 136  
(на пересечении улиц К. Маркса и Набережной в г. Слободском)»

Кадастровый номер ОЭХ: 43:03:460702:217

Условный номер (испрашиваемого) публичного сервитута: 43:03:460702:чзу1





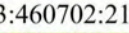
Местоположение: Кировская обл., Белохолуницкий р-н

Площадь испрашиваемого публичного сервитута: 13688 кв.м



Масштаб 1:1000

**Используемые условные знаки и обозначения**

-  - Проектная граница публичного сервитута
-  n1 - Характерная точка границы публичного сервитута
-  - Граница кадастрового квартала
- 43:03:460702 - Номер кадастрового квартала
-  - Границы земельных участков по сведениям ЕГРН
- 43:03:460702:217 - Кадастровый номер земельного участка
-  - Границы охранных зон



Подпись: Уколкин И.В. Дата "06" декабря 2021 г.  
Место для отпечатка печати (при наличии) лица, составившего описание местоположения границ объекта



**СХЕМА РАСПОЛОЖЕНИЯ ГРАНИЦ ПУБЛИЧНОГО СЕРВИТУТА НА КАДАСТРОВОМ ПЛАНЕ ТЕРРИТОРИИ**

Объект: ВОЛС «БС 43803 (Кировская обл., Белохолуницкий р-н, д. Великое Поле) – муфта 136 (на пересечении улиц К. Маркса и Набережной в г. Слободском)»

Кадастровый номер ОЭХ: 43:03:460702:217






Условный номер (испрашиваемого) публичного сервитута: 43:03:460702:чзу1

Местоположение: Кировская обл., Белохолуницкий р-н

Площадь испрашиваемого публичного сервитута: 13688 кв.м



**Используемые условные знаки и обозначения**

-  - Проектная граница публичного сервитута
-  n1 - Характерная точка границы публичного сервитута
-  - Граница кадастрового квартала
- 43:03:460702** - Номер кадастрового квартала
-  - Границы земельных участков по сведениям ЕГРН
- 43:03:460702:217** - Кадастровый номер земельного участка
-  - Границы охранных зон

Масштаб 1:1000



Подпись: Уколкин И.В. Дата "06" декабря 2021 г.  
Место для оттиска (при наличии) составившего описание местоположения границ объекта



**СХЕМА РАСПОЛОЖЕНИЯ ГРАНИЦ ПУБЛИЧНОГО СЕРВИТУТА НА КАДАСТРОВOM ПЛАНЕ ТЕРРИТОРИИ**

Объект: ВОЛС «БС 43803 (Кировская обл., Белохолуницкий р-н, д. Большое Поле) – муфта 136 (на пересечении улиц К. Маркса и Набережной в г. Слободском)»

Кадастровый номер ОЭХ: 43:03:460702:217






Условный номер (испрашиваемого) публичного сервитута: 43:03:460702:чзу1

Местоположение: Кировская обл., Белохолуницкий р-н

Площадь испрашиваемого публичного сервитута: 13688 кв.м



**Используемые условные знаки и обозначения**

-  - Проектная граница публичного сервитута
-  n1 - Характерная точка границы публичного сервитута
-  - Граница кадастрового квартала
- 43:03:460702** - Номер кадастрового квартала
-  - Границы земельных участков по сведениям ЕГРН
- 43:03:460702:217** - Кадастровый номер земельного участка
-  - Границы охранных зон

Масштаб 1:1000



Подпись: Уколкин И.В. Дата "06" декабря 2021 г.  
Место для отрисовки (при наличии) плана, составившего описание местоположения границ объекта



**СХЕМА РАСПОЛОЖЕНИЯ ГРАНИЦ ПУБЛИЧНОГО СЕРВИТУТА НА КАДАСТРОВОМ ПЛАНЕ ТЕРРИТОРИИ**

Объект: ВОЛС «БС 43803 (Кировская обл., Белохолуницкий р-н, д. Великое Поле) – муфта 136  
(на пересечении улиц К. Маркса и Набережной в г. Слободском)»

Кадастровый номер ОЭХ: 43:03:460702:217


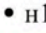
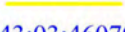


Условный номер (испрашиваемого) публичного сервитута: 43:03:460702:чзу1

Местоположение: Кировская обл., Белохолуницкий р-н

Площадь испрашиваемого публичного сервитута: 13688 кв.м



**Используемые условные знаки и обозначения**

-  - Проектная граница публичного сервитута
-  n1 - Характерная точка границы публичного сервитута
-  - Граница кадастрового квартала
- 43:03:460702 - Номер кадастрового квартала
-  - Границы земельных участков по сведениям ЕГРН
- 43:03:460702:217 - Кадастровый номер земельного участка
-  - Границы охранных зон

Масштаб 1:1000



Подпись: Уколкин И.В. Дата "06" декабря 2021 г.  
Место для оттиска печати (при наличии) лица, составившего описание местоположения границ объекта



**СХЕМА РАСПОЛОЖЕНИЯ ГРАНИЦ ПУБЛИЧНОГО СЕРВИТУТА НА КАДАСТРОВЫМ ПЛАНЕ ТЕРРИТОРИИ**

Объект: ВОЛС «БС 43803 (Кировская обл., Белохолуницкий р-н, д. Великое Поле) – муфта 136  
(на пересечении улиц К. Маркса и Набережной в г. Слободском)»

Кадастровый номер ОЭХ: 43:03:460702:217

Условный номер (испрашиваемого) публичного сервитута: 43:03:460702:чзу1




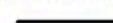

Местоположение: Кировская обл., Белохолуницкий р-н

Площадь испрашиваемого публичного сервитута: 13688 кв.м



Масштаб 1:1000

**Используемые условные знаки и обозначения**

-  - Проектная граница публичного сервитута
-  н1 - Характерная точка границы публичного сервитута
-  - Граница кадастрового квартала
- 43:03:460702 - Номер кадастрового квартала
-  - Границы земельных участков по сведениям ЕГРН
- 43:03:460702:217 - Кадастровый номер земельного участка
-  - Границы охранных зон



Подпись:  Уколкин И.В. Дата "06" декабря 2021 г.  
Место для отписки (при наличии) лица, составившего описание местоположения границ объекта



**СХЕМА РАСПОЛОЖЕНИЯ ГРАНИЦ ПУБЛИЧНОГО СЕРВИТУТА НА КАДАСТРОВОМ ПЛАНЕ ТЕРРИТОРИИ**

Объект: ВОЛС «БС 43803 (Кировская обл., Белохолуницкий р-н, д. Великое Поле) – муфта 136  
(на пересечении улиц К. Маркса и Набережной в г. Слободском)»

Кадастровый номер ОЭХ: 43:03:460702:217

Условный номер (испрашиваемого) публичного сервитута: 43:03:460702:чзу1





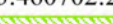
Местоположение: Кировская обл., Белохолуницкий р-н

Площадь испрашиваемого публичного сервитута: 13688 кв.м



Масштаб 1:1000

**Используемые условные знаки и обозначения**

-  - Проектная граница публичного сервитута
-  н1 - Характерная точка границы публичного сервитута
-  - Граница кадастрового квартала
- 43:03:460702 - Номер кадастрового квартала
-  - Границы земельных участков по сведениям ЕГРН
- 43:03:460702:217 - Кадастровый номер земельного участка
-  - Границы охранных зон



Подпись:  Уколкин И.В. Дата "06" декабря 2021 г.  
Место для оттиска печати (при наличии) лица, составившего описание местоположения границ объекта



**СХЕМА РАСПОЛОЖЕНИЯ ГРАНИЦ ПУБЛИЧНОГО СЕРВИТУТА НА КАДАСТРОВОМ ПЛАНЕ ТЕРРИТОРИИ**

Объект: ВОЛС «БС 43803 (Кировская обл., Белохолуницкий р-н, д. Великое Поле) – муфта 136  
(на пересечении улиц К. Маркса и Набережной в г. Слободском)»

Кадастровый номер ОЭХ: 43:03:460702:217

Условный номер (испрашиваемого) публичного сервитута: 43:03:460702:чзу1

Местоположение: Кировская обл., Белохолуницкий р-н

Площадь испрашиваемого публичного сервитута: 13688 кв.м



Масштаб 1:1000

**Используемые условные знаки и обозначения**

- - Проектная граница публичного сервитута
- n1 - Характерная точка границы публичного сервитута
- Граница кадастрового квартала
- 43:03:460702 - Номер кадастрового квартала
- Границы земельных участков по сведениям ЕГРН
- 43:03:460702:217 - Кадастровый номер земельного участка
- Границы охранных зон



Подпись: Уколкин И.В. Дата "06" декабря 2021 г.  
Место для отрыва печати (при наличии лица, составившего описание местоположения границ объекта)



**СХЕМА РАСПОЛОЖЕНИЯ ГРАНИЦ ПУБЛИЧНОГО СЕРВИТУТА НА КАДАСТРОВОМ ПЛАНЕ ТЕРРИТОРИИ**

Объект: ВОЛС «БС 43803 (Кировская обл., Белохолуницкий р-н, д. Великое Поле) – муфта 136 (на пересечении улиц К. Маркса и Набережной в г. Слободском)»

Кадастровый номер ОЭХ: 43:03:460702:217

Условный номер (испрашиваемого) публичного сервитута: 43:03:460702:чзу1



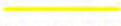
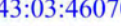

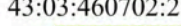

Местоположение: Кировская обл., Белохолуницкий р-н

Площадь испрашиваемого публичного сервитута: 13688 кв.м



Масштаб 1:1000

**Используемые условные знаки и обозначения**

-  - Проектная граница публичного сервитута
-  n1 - Характерная точка границы публичного сервитута
-  - Граница кадастрового квартала
-  43:03:460702 - Номер кадастрового квартала
-  - Границы земельных участков по сведениям ЕГРН
-  43:03:460702:217 - Кадастровый номер земельного участка
-  - Границы охранных зон



Подпись: Уколкин И.В. Дата "06" декабря 2021 г.  
Место для оттиска печати (при наличии) лица, составившего описание местоположения границ объекта







**СХЕМА РАСПОЛОЖЕНИЯ ГРАНИЦ ПУБЛИЧНОГО СЕРВИТУТА НА КАДАСТРОВЫМ ПЛАНЕ ТЕРРИТОРИИ**

Объект: ВОЛС «БС 43803 (Кировская обл., Белохолуницкий р-н, д. Великое Поле) – муфта 136 (на пересечении улиц К. Маркса и Набережной в г. Слободском)»

Кадастровый номер ОЭХ: 43:03:460702:217

Условный номер (испрашиваемого) публичного сервитута: 43:03:460702:чзу1


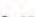



Местоположение: Кировская обл., Белохолуницкий р-н

Площадь испрашиваемого публичного сервитута: 13688 кв.м



Масштаб 1:1000

**Используемые условные знаки и обозначения**

-  - Проектная граница публичного сервитута
-  n1 - Характерная точка границы публичного сервитута
-  - Граница кадастрового квартала
- 43:03:460702 - Номер кадастрового квартала
-  - Границы земельных участков по сведениям ЕГРН
- 43:03:460702:217 - Кадастровый номер земельного участка
-  - Границы охранных зон



Подпись: Уколкин И.В. Дата "06" декабря 2021 г.  
Место для оттиска печати (при наличии) лица, составившего описание местоположения границ объекта



**СХЕМА РАСПОЛОЖЕНИЯ ГРАНИЦ ПУБЛИЧНОГО СЕРВИТУТА НА КАДАСТРОВОМ ПЛАНЕ ТЕРРИТОРИИ**

Объект: ВОЛС «БС 43803 (Кировская обл., Белохолуницкий р-н, д. Великое Поле) – муфта 136 (на пересечении улиц К. Маркса и Набережной в г. Слободском)»

Кадастровый номер ОЭХ: 43:03:460702:217

Условный номер (испрашиваемого) публичного сервитута: 43:03:460702:чзу1




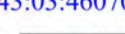
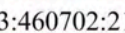
Местоположение: Кировская обл., Белохолуницкий р-н

Площадь испрашиваемого публичного сервитута: 13688 кв.м



Масштаб 1:1000

**Используемые условные знаки и обозначения**

-  - Проектная граница публичного сервитута
-  н1 - Характерная точка границы публичного сервитута
-  - Граница кадастрового квартала
- 43:03:460702 - Номер кадастрового квартала
-  - Границы земельных участков по сведениям ЕГРН
- 43:03:460702:217 - Кадастровый номер земельного участка
-  - Границы охранных зон



Подпись: Уколкин И.В. Дата "06" декабря 2021 г.  
Место для оттиска (если необходимо) лица, составившего описание местоположения границ объекта



**СХЕМА РАСПОЛОЖЕНИЯ ГРАНИЦ ПУБЛИЧНОГО СЕРВИТУТА НА КАДАСТРОВОМ ПЛАНЕ ТЕРРИТОРИИ**

Объект: ВОЛС «БС 43803 (Кировская обл., Белохолуницкий р-н, д. Великое Поле) – муфта 136  
(на пересечении улиц К. Маркса и Набережной в г. Слободском)»

Кадастровый номер ОЭХ: 43:03:460702:217

Условный номер (испрашиваемого) публичного сервитута: 43:03:460702:чзу1


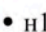
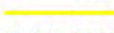


Местоположение: Кировская обл., Белохолуницкий р-н

Площадь испрашиваемого публичного сервитута: 13688 кв.м



Масштаб 1:1000

**Используемые условные знаки и обозначения**

-  - Проектная граница публичного сервитута
-  n1 - Характерная точка границы публичного сервитута
-  - Граница кадастрового квартала
- 43:03:460702 - Номер кадастрового квартала
-  - Границы земельных участков по сведениям ЕГРН
- 43:03:460702:217 - Кадастровый номер земельного участка
-  - Границы охранных зон



Подпись: Уколкин И.В. Дата "06" декабря 2021 г.  
Место для отсканированной копии (при надобности) лица, составившего описание местоположения границ объекта



**СХЕМА РАСПОЛОЖЕНИЯ ГРАНИЦ ПУБЛИЧНОГО СЕРВИТУТА НА КАДАСТРОВЫМ ПЛАНЕ ТЕРРИТОРИИ**

Объект: ВОЛС «БС 43803 (Кировская обл., Белохолуницкий р-н, д. Великое Поле) – муфта 136 (на пересечении улиц К. Маркса и Набережной в г. Слободском)»

Кадастровый номер ОЭХ: 43:03:460702:217

Условный номер (испрашиваемого) публичного сервитута: 43:03:460702:чзу1






Местоположение: Кировская обл., Белохолуницкий р-н

Площадь испрашиваемого публичного сервитута: 13688 кв.м



Масштаб 1:1000

**Используемые условные знаки и обозначения**

-  - Проектная граница публичного сервитута
-  n1 - Характерная точка границы публичного сервитута
-  - Граница кадастрового квартала
- 43:03:460702 - Номер кадастрового квартала
-  - Границы земельных участков по сведениям ЕГРН
- 43:03:460702:217 - Кадастровый номер земельного участка
-  - Границы охранных зон



Подпись: Уколкин И.В. Дата "06" декабря 2021 г.  
Место для оттиска (подпись (или подпись) лица, составившего описание местоположения границ объекта



**СХЕМА РАСПОЛОЖЕНИЯ ГРАНИЦ ПУБЛИЧНОГО СЕРВИТУТА НА КАДАСТРОВЫХ ПЛАНАХ ТЕРРИТОРИИ**

Объект: ВОЛС «БС 43803 (Кировская обл., Белохолуницкий р-н, д. Великое Поле) – муфта 136 (на пересечении улиц К. Маркса и Набережной в г. Слободском)»

Кадастровый номер ОЭХ: 43:03:460702:217

Условный номер (испрашиваемого) публичного сервитута: 43:03:460702:чзу1

Местоположение: Кировская обл., Белохолуницкий р-н

Площадь испрашиваемого публичного сервитута: 13688 кв.м



Масштаб 1:1000

**Используемые условные знаки и обозначения**

- - Проектная граница публичного сервитута
- n1 - Характерная точка границы публичного сервитута
- - Граница кадастрового квартала
- 43:03:460702 - Номер кадастрового квартала
- Границы земельных участков по сведениям ЕГРН
- 43:03:460702:217 - Кадастровый номер земельного участка
- Границы охранных зон



Подпись: Уколкин И.В. Дата "06" декабря 2021 г.  
 Место для оттиска печати (при наличии) лица, составившего описание местоположения границ объекта



<b>Каталог координат</b>			
Система координат: МСК-43, зона 2			
Номера поворотных точек	X	Y	Длина линии в метрах
н1	610434,12	2256478,91	
н2	610516,3	2256505,3	86,31
н3	610545,15	2256522,72	33,7
н4	610543,09	2256534,12	11,58
н5	610542,74	2256522,96	11,17
н6	610520,18	2256512,32	24,94
н7	610514,63	2256508,96	6,49
н8	610509,77	2256507,4	5,1
н9	610486,44	2256496,39	25,8
н10	610456,78	2256490,39	30,26
н11	610431,03	2256482,12	27,05
н12	610426,25	2256479,11	5,65
н1	610434,12	2256478,91	7,87
н13	610622,89	2257218,78	
н14	610627,23	2257226,72	9,05
н15	610628,63	2257229,92	3,49
н16	610631,21	2257240,07	10,47
н17	610635,44	2257245,55	6,92
н18	610635,84	2257246,46	0,99
н19	610636,53	2257246,51	0,69
н20	610647,46	2257249,97	11,46
н21	610667,95	2257248,6	20,54
н22	610674,1	2257249,01	6,16
н23	610674,62	2257253,06	4,08
н24	610633,15	2257250,28	41,56
н25	610619,99	2257220,1	32,92
н13	610622,89	2257218,78	3,19
н26	610708,73	2257262,32	
н27	610710,8	2257263,64	2,46
н28	610741,34	2257310,71	56,11
н29	610743,46	2257313,88	3,81
н30	610745,99	2257324,87	11,28
н31	610738	2257312,91	14,38
н32	610707,81	2257266,38	55,47
н33	610693,8	2257258,62	16,02
н34	610692,07	2257253,08	5,8
н26	610708,73	2257262,32	19,05
н35	610737,27	2257428,54	
н36	610737,12	2257426,06	2,48
н37	610741,36	2257424,37	4,56
н38	610745,81	2257420,21	6,09
н39	610748,21	2257419,11	2,64
н40	610748,65	2257416,75	2,4
н41	610750,96	2257413,35	4,11
н42	610753,13	2257400,97	12,57
н43	610755,9	2257399,52	3,13
н44	610751,76	2257421,88	22,74



н35	610737,27	2257428,54	15,95
н45	610566,98	2257920,92	
н46	610567,99	2257925,98	5,16
н47	610560,38	2257935,22	11,97
н48	610560,69	2257940,97	5,76
н49	610557,96	2257964,4	23,59
н50	610556,3	2257933,88	30,57
н45	610566,98	2257920,92	16,79
н51	610556,03	2257980,95	
н52	610553,6	2258001,84	21,03
н53	610551,03	2258009,94	8,5
н54	610547,88	2258021,55	12,03
н55	610543,83	2258021,18	4,07
н56	610545,43	2258015,31	6,08
н57	610545,99	2258015,36	0,56
н58	610546,41	2258011,69	3,69
н59	610547,19	2258008,82	2,97
н51	610556,03	2257980,95	29,24
н60	610539,94	2258035,49	
н61	610536,39	2258063,81	28,54
н62	610530,55	2258085,31	22,28
н63	610519,08	2258153,57	69,22
н64	610528,7	2258076,86	77,31
н60	610539,94	2258035,49	42,87
н65	610519,08	2258153,6	
н66	610515,99	2258172	18,66
н67	610513	2258177,55	6,3
н68	610508,4	2258184,89	8,66
н69	610506,16	2258190,25	5,81
н70	610494,54	2258211,82	24,5
н71	610486,34	2258237,61	27,06
н72	610478,33	2258256,76	20,76
н73	610451,85	2258339,18	86,57
н74	610442,99	2258374,34	36,26
н75	610437,3	2258382,1	9,62
н76	610437,88	2258374,54	7,58
н77	610439,3	2258372,6	2,4
н78	610447,58	2258339,75	33,88
н79	610458,35	2258305,85	35,57
н80	610474,57	2258255,38	53,01
н81	610504,83	2258183,05	78,4
н82	610512	2258171,62	13,49
н83	610513,19	2258164,53	7,19
н65	610519,08	2258153,6	12,42
н84	610514,64	2258621,44	
н85	610515,15	2258621,98	0,74
н86	610520,5	2258628,98	8,81
н87	610517,14	2258631,18	4,02
н88	610513,62	2258626,57	5,8
н89	610512,02	2258627,45	1,83



н90	610509,16	2258624,46	4,14
н84	610514,64	2258621,44	6,26
н91	610717,12	2258942,36	
н92	610718,46	2258948,83	6,61
н93	610735,02	2258972,08	28,54
н94	610738,23	2258977,41	6,22
н95	610738,61	2258977,12	0,48
н96	610740,56	2258979,86	3,36
н97	610740,75	2258980,52	0,69
н98	610737,13	2258983,33	4,58
н99	610735,96	2258981,38	2,27
н100	610712,44	2258942,34	45,58
н101	610709,96	2258937,37	5,55
н102	610706,8	2258922,08	15,61
н103	610715,95	2258940,42	20,5
н91	610717,12	2258942,36	2,27
н104	613741,82	2262620,86	
н105	613749,15	2262630,27	11,93
н106	613759,46	2262645,88	18,71
н107	613816,45	2262726,21	98,49
н108	613816,75	2262726,64	0,52
н109	613816,78	2262726,7	0,07
н110	613914,95	2262892,08	192,32
н111	613935,98	2262959,96	71,06
н112	613952,63	2263037,9	79,7
н113	613980,54	2263147,56	113,16
н114	613990,88	2263191,59	45,23
н115	614000,57	2263231,51	41,08
н116	614013,09	2263292,88	62,63
н117	614025,68	2263350,26	58,74
н118	614032,63	2263375,57	26,25
н119	614034,05	2263382,09	6,67
н120	614037,86	2263394,6	13,08
н121	614046,63	2263426,54	33,12
н122	614069,03	2263498,74	75,59
н123	614081,28	2263551,23	53,9
н124	614100,54	2263611,64	63,41
н125	614097,31	2263603,38	8,87
н126	614042,79	2263427,66	183,98
н127	614021,79	2263351,22	79,27
н128	614009,18	2263293,7	58,89
н129	613991,26	2263205,91	89,6
н130	613949,92	2263043,47	167,62
н131	613947,82	2263034,52	9,19
н132	613932,11	2262960,98	75,2
н133	613910,48	2262891,15	73,1
н134	613889,52	2262850,67	45,58
н135	613843,31	2262772,53	90,78
н136	613813,17	2262728,49	53,37
н137	613799,08	2262708,64	24,34
н138	613788,53	2262690,85	20,68
н139	613770,78	2262668,75	28,35
н140	613756,16	2262648,14	25,27



н141	613755,46	2262647,09	1,26
н142	613747,65	2262634,83	14,54
н104	613741,82	2262620,86	15,14
н143	614150,96	2263769,78	
н144	614153,23	2263776,9	7,47
н145	614170,37	2263820,32	46,68
н146	614171,17	2263822,98	2,78
н147	614192,94	2263924,23	103,56
н148	614191,46	2263932,59	8,49
н149	614187,92	2263949,91	17,68
н150	614188,18	2263951,13	1,25
н151	614188,05	2263951,89	0,77
н152	614190,9	2263963,71	12,16
н153	614192,95	2263973,22	9,73
н154	614199,85	2263991,31	19,36
н155	614207,22	2264010,79	20,83
н156	614226,76	2264055,3	48,61
н157	614253,08	2264119,03	68,95
н158	614258,82	2264133,75	15,8
н159	614275,49	2264185,09	53,98
н160	614286,15	2264223,42	39,78
н161	614289,71	2264239,32	16,29
н162	614305,5	2264311,22	73,61
н163	614313,64	2264361,61	51,04
н164	614318,66	2264393,34	32,12
н165	614321,79	2264415,05	21,93
н166	614326,1	2264497,6	82,66
н167	614327,2	2264508,39	10,85
н168	614327,27	2264515,8	7,41
н169	614328,64	2264522,54	6,88
н170	614329,53	2264531,33	8,83
н171	614331,01	2264534,25	3,27
н172	614331,82	2264538,24	4,07
н173	614337,14	2264560,32	22,71
н174	614329,16	2264544,28	17,92
н175	614327,91	2264539,1	5,33
н176	614323,28	2264516,22	23,34
н177	614322,84	2264472,25	43,97
н178	614320,08	2264431,2	41,14
н179	614313,91	2264388,37	43,27
н180	614300,76	2264306,97	82,46
н181	614282,27	2264224,4	84,61
н182	614269,36	2264177,99	48,17
н183	614255,01	2264134,17	46,11
н184	614223,08	2264056,86	83,64
н185	614203,51	2264012,31	48,66
н186	614189,67	2263975,69	39,15
н187	614183,96	2263952,01	24,36
н188	614188,87	2263924,31	28,13
н189	614187,55	2263918,15	6,3
н190	614186,6	2263900,41	17,77
н191	614174,02	2263855,25	46,88
н192	614167,3	2263823,98	31,98
н143	614150,96	2263769,78	56,61



н193	614336,01	2264704,45	
н194	614313,81	2264733,93	36,9
н195	614311,51	2264737,89	4,58
н196	614304,21	2264744,9	10,12
н197	614302,46	2264748,84	4,31
н198	614298,34	2264760,61	12,47
н199	614297,46	2264762,13	1,76
н200	614285,17	2264796,22	36,24
н201	614271,52	2264831,39	37,73
н202	614245,58	2264898,31	71,77
н203	614231,48	2264934,77	39,09
н204	614198,01	2265020,85	92,36
н205	614186,98	2265049,02	30,25
н206	614177,32	2265073,32	26,15
н207	614154,57	2265131,18	62,17
н208	614144,57	2265154,84	25,69
н209	614131,81	2265189,06	36,52
н210	614120,43	2265218	31,1
н211	614057,88	2265381,77	175,31
н212	614026,72	2265467,29	91,02
н213	613999,97	2265544,67	81,87
н214	613999,07	2265547,73	3,19
н215	613985,46	2265581,03	35,97
н216	613984,74	2265582,38	1,53
н217	613996,16	2265543,45	40,57
н218	614022,95	2265465,95	82
н219	614054,13	2265380,37	91,08
н220	614116,7	2265216,56	175,35
н221	614173,6	2265071,85	155,49
н222	614234,19	2264919,34	164,1
н223	614277,74	2264805,03	122,32
н224	614293,82	2264760,43	47,41
н225	614310,47	2264731,71	33,2
н226	614313,69	2264727,43	5,36
н227	614326,91	2264714,8	18,28
н228	614329,07	2264707,01	8,08
н229	614337,33	2264696,05	13,72
н230	614343,31	2264640,98	55,39
н231	614343,59	2264634,9	6,09
н232	614347,45	2264629,67	6,5
н233	614342,69	2264680,4	50,95
н193	614336,01	2264704,45	24,96
н234	613981,17	2265589,08	
н235	613945,01	2265657	76,95
н236	613943,93	2265659,3	2,54
н237	613937,46	2265670,02	12,52
н238	613925,37	2265698,87	31,28
н239	613919,49	2265711,41	13,85
н240	613918,95	2265714,2	2,84
н241	613918,42	2265715,46	1,37
н242	613918,07	2265718,74	3,3
н243	613914,79	2265735,59	17,17
н244	613912,37	2265762	26,52



н245	613912,9	2265764,88	2,93
н246	613910,3	2265783,89	19,19
н247	613907,99	2265771,27	12,83
н248	613909,77	2265758,25	13,14
н249	613914,51	2265714,44	44,07
н250	613933,88	2265668,2	50,13
н251	613962,34	2265621,08	55,05
н234	613981,17	2265589,08	37,13
н252	613070,13	2266695,51	
н253	613070,45	2266699,95	4,45
н254	613067,79	2266701,87	3,28
н255	613043,43	2266717,55	28,97
н256	613024,21	2266741,56	30,76
н257	612989,97	2266795,21	63,65
н258	612987,93	2266797,14	2,81
н259	612979,54	2266803,87	10,76
н260	612977,26	2266805,81	2,99
н261	612975	2266803,82	3,01
н262	612986,86	2266792,63	16,31
н263	612990	2266787,71	5,84
н264	612992,69	2266785,54	3,46
н265	613010,9	2266754,98	35,57
н266	613020,96	2266739,22	18,7
н267	613040,72	2266714,54	31,62
н268	613069,46	2266696,04	34,18
н252	613070,13	2266695,51	0,85



**СХЕМА РАСПОЛОЖЕНИЯ ГРАНИЦ ПУБЛИЧНОГО СЕРВИТУТА НА КАДАСТРОВОМ ПЛАНЕ ТЕРРИТОРИИ**

Объект: ВОЛС «БС 43803 (Кировская обл., Белохолуницкий р-н, д. Великое Поле) – муфта 136 (на пересечении улиц К.Маркса и Набережной в г.Слободском)

Кадастровый номер ОЭХ: 43:03:460702:235

Условный номер (испрашиваемого) публичного сервитута: 43:03:460702:чзу1

Местоположение: Кировская область, Белохолуницкий район

Площадь испрашиваемого сервитута: 68 кв.м.

Каталог координат			
Система координат: МСК-43, зона 2			
Номера поворотных точек	X	Y	Длина линии в метрах
н1	614329,16	2264544,28	
н2	614337,14	2264560,32	17,92
н3	614338,74	2264566,93	6,80
н4	614338,05	2264567,79	1,10
н5	614335,57	2264570,86	3,95
н1	614329,16	2264544,28	27,34



Масштаб: 1:500

**Используемые условные знаки и обозначения:**

- - Проектная граница публичного сервитута
- н1 - Характерная точка границы публичного сервитута
- - Граница кадастрового квартала
- 43:03:460702 - Номер кадастрового квартала
- Границы земельных участков по сведениям ЕГРН
- 43:03:460702:235 - Кадастровый номер земельного участка
- Границы охранных зон



Подпись \_\_\_\_\_ Уколкин И.В. Дата "06" декабря 2021 г.  
 Место для отпечатка (при наличии) лица, составившего описание местоположения границ объекта



Приложение № 3

к постановлению администрации  
Белохолуницкого муниципальный  
района  
от 23.12.2021 № 587-П

**Плата за публичный сервитут**

№ п/п	Кадастровый номер земельного участка	Кадастровая стоимость земельного участка, руб.	Стоимость 1 кв. метра, руб.	Площадь учетной части земельного участка, кв. м.	Плата за публичный сервитут пропорционально площади учетной части земельного участка в размере 0,01%, руб. в год
1	43:03:460702:217	14251,50	0,45	13688	0,62
2	43:03:460301:36	96946,08	66,22	691	4,58
3	43:03:460702:235	1478026,76	66,71	68	0,45
4	43:03:460401:337	355276,74	84,65	1454	12,31
5	43:03:460402:319	332136,31	87,89	1520	13,36
6	43:03:460702:213	6217428,54	81,57	489	3,99
7	43:03:460101:158	74173,50	79,50	558	4,44
	<b>Итого:</b>				<b>39,75</b>