



**АДМИНИСТРАЦИЯ
БЕЛОХОЛУНИЦКОГО МУНИЦИПАЛЬНОГО РАЙОНА
КИРОВСКОЙ ОБЛАСТИ**

ПОСТАНОВЛЕНИЕ

07.06.2021

№ 302-П

г. Белая Холуница

**Об определении границ прилегающих к некоторым организациям
и объектам территорий, на которых не допускается розничная продажа
алкогольной продукции**

В соответствии с Федеральным законом от 22.11.1995 № 171-ФЗ «О государственном регулировании производства и оборота этилового спирта, алкогольной и спиртосодержащей продукции и об ограничении потребления (распития) алкогольной продукции», постановлением Правительства Российской Федерации от 23.12.2020 № 2220 «Об утверждении правил определения органами местного самоуправления границ прилегающих территории, на которых не допускается розничная продажа алкогольной продукции и розничная продажа алкогольной продукции при оказании общественного питания» администрация Белохолуницкого муниципального района ПОСТАНОВЛЯЕТ:

1. Утвердить перечень организаций и объектов, на прилегающих территориях которых не допускается розничная продажа алкогольной продукции согласно приложению № 1.

2. Установить для организаций и объектов, указанных в приложении № 1, минимальное значение расстояния границ прилегающих территории, на которых не допускается розничная продажа алкогольной продукции – 20 метров:

при наличии обособленной территории - от входа для посетителей на обособленную территорию до входа для посетителей в стационарный торговый объект;

при отсутствии обособленной территории - от входа для посетителей в здание (строение, сооружение), в котором расположены организации и (или) объекты, указанные в приложении № 1, до входа для посетителей в стационарный торговый объект.

3. Утвердить схемы границ прилегающих к организациям и объектам территорий, на которых не допускается розничная продажа алкогольной продукции, согласно приложению № 2.

4. Определить границы прилегающих территорий к многоквартирным домам, на которых не допускается розничная продажа алкогольной продукции при оказании услуг общественного питания в объектах общественного питания, имеющих зал обслуживания посетителей общей площадью менее 30 квадратных метров, равными границам земельных участков под такими многоквартирными домами.

5. Признать утратившим силу постановление администрации Белохолуницкого муниципального района от 30.12.2020 № 625-П «Об определении границ прилегающих к некоторым организациям и объектам территорий, на которых не допускается розничная продажа алкогольной продукции».

6. Настоящее постановление вступает в силу со дня его официального опубликования.

Глава Белохолуницкого
муниципального района
Кировской области

Т.А. Телицина

Приложение № 1

УТВЕРЖДЕН

Постановлением администрации
Белохолуницкого муниципального
района
от 07.06.2021 № 302-П

ПЕРЕЧЕНЬ
организаций и объектов, на прилегающих территориях которых не допускается розничная продажа
алкогольной продукции

№ п/п	Наименование объекта	Адрес объекта	№ схемы
Быдановское сельское поселение			
1	Образовательная организация	Кировская область, Белохолуницкий район, д. Быданово, ул. Советская, д. 18	Схема № 1
2	Детская организация	Кировская область, Белохолуницкий район, д. Быданово, ул. Советская, д. 15	Схема № 1
3	Медицинская организация	Кировская область, Белохолуницкий район, д. Быданово, ул. Советская, д. 10	Схема № 1
Всехсвятское сельское поселение			
4	Образовательная организация	Кировская область, Белохолуницкий район, с. Всехсвятское, ул. Школьная, д. 21	Схема № 2
5	Детская организация	Кировская область, Белохолуницкий район, с. Всехсвятское, ул. Школьная, д. 14	Схема № 2
6	Медицинская организация	Кировская область, Белохолуницкий район, с. Всехсвятское, ул. Школьная	Схема № 2
7	Образовательная организация	Кировская область, Белохолуницкий район, с. Сырьяны, ул. Советская, д. 40а	Схема № 3
Гурёновское сельское поселение			
8	Образовательная организация	Кировская область, Белохолуницкий район, д. Гурёнки, ул. Заречная, 25	Схема № 4
9	Образовательная организация	Кировская область, Белохолуницкий район, д. Гурёнки, улица Юбилейная, 15а	Схема № 4
10	Медицинская организация	Кировская область, Белохолуницкий район, д. Гурёнки, улица Советская, 12а	Схема № 4

Дубровское сельское поселение			
11	Образовательная организация	Кировская область, Белохолуницкий район, п. Дубровка, ул. Свободы, д. 2а	Схема № 5
12	Медицинская организация	Кировская область, Белохолуницкий район, п. Дубровка, ул. Молодежная, 2а	Схема № 6
13	Образовательная организация	Кировская область, Белохолуницкий район, п. Дубровка, ул. Лесная, д. 2	Схема № 7
Климковское сельское поселение			
14	Образовательная организация	Кировская область, Белохолуницкий район, п. Климковка ул. Кооперации, 5	Схема № 8
15	Медицинская организация	Кировская область, Белохолуницкий район, п. Климковка, ул. Ленина, 14	Схема № 8
16	Детская организация	Кировская область, Белохолуницкий район, п. Климковка ул. Канавная, 1	Схема № 9
17	Медицинская организация	Кировская область, Белохолуницкий район, п. Климковка, ул. Первомайская, 5а	Схема № 9
Подрезчихинское сельское поселение			
18	Образовательная организация	Кировская область, Белохолуницкий район, п. Подрезчиха, ул. Школьная, д. 4	Схема № 10
19	Детская организация	Кировская область, Белохолуницкий район, п. Подрезчиха, ул. 60 лет Октября, 19	Схема № 11
20	Медицинская организация	Кировская область, Белохолуницкий район, п. Подрезчиха, Победы, 3	Схема № 11
21	Образовательная организация	Кировская область, Белохолуницкий район, п. Подрезчиха, ул. Свободы, 10	Схема № 29
Поломское сельское поселение			
22	Детская организация	Кировская область, Белохолуницкий район, с. Полом, ул. Энгельса, 47	Схема № 12
23	Образовательная организация	Кировская область, Белохолуницкий район, с. Полом, ул. Энгельса, 27	Схема № 13
24	Медицинская организация	Кировская область, Белохолуницкий район, с. Полом, ул. Энгельса, 51	Схема № 14
Прокопьевское сельское поселение			
25	Медицинская организация	Кировская область, Белохолуницкий район, с. Прокопье, ул. Новая, 13	Схема № 15
Ракаловское сельское поселение			
26	Детская организация	Кировская область, Белохолуницкий район, д. Ракалово ул. Школьная, 11	Схема № 16
27	Образовательная организация	Кировская область, Белохолуницкий район, д. Ракалово ул. Школьная, 9а	Схема № 16
Троицкое сельское поселение			
28	Образовательная организация	Кировская область, Белохолуницкий район, с. Троица, ул. Советская, д. 39	Схема № 17
29	Детская организация	Кировская область, Белохолуницкий район, с. Троица, ул. Советская, д. 35	Схема № 17
30	Медицинская организация	Кировская область, Белохолуницкий район, с. Троица, ул. Новая, 3	Схема № 17
31	Образовательная организация	Кировская область, Белохолуницкий район, п. Каменное, ул. Школьная, 10	Схема № 18
32	Медицинская организация	Кировская область, Белохолуницкий район, п. Каменное, ул. Школьная, 2	Схема № 18
Белохолуницкое городское поселение			
33	Образовательная организация	Кировская область, Белохолуницкий район, г. Белая Холуница, ул. Победы, д. 6	Схема № 19
34	Образовательная организация	Кировская область, Белохолуницкий район, г. Белая Холуница, ул. Пролетарская, д. 20	Схема № 19

35	Образовательная организация	Кировская область, Белохолуницкий район, г. Белая Холуница, ул. Школьная, д. 3	Схема № 20
36	Детская организация	Кировская область, Белохолуницкий район, г. Белая Холуница, ул. Глазырина, д. 4Б	Схема № 20
37	Образовательная организация	Кировская область, Белохолуницкий район, г. Белая Холуница, ул. Ленина, д. 2	Схема № 21
38	Образовательная организация	Кировская область, Белохолуницкий район, г. Белая Холуница, ул. Смирнова, д. 2	Схема № 21
39	Детская организация	Кировская область, Белохолуницкий район, г. Белая Холуница, ул. Советская, д. 26	Схема № 21
40	Объект спорта	Кировская область, Белохолуницкий район, г. Белая Холуница, ул. Усатовой, д.4	Схема № 21
41	Образовательная организация	Кировская область, Белохолуницкий район, г. Белая Холуница, ул. Смирнова, д. 20	Схема № 21
42	Образовательная организация	Кировская область, Белохолуницкий район, г. Белая Холуница ул. Юбилейная, д. 13	Схема № 22
43	Транспортные услуги	Кировская область, Белохолуницкий район, г. Белая Холуница, ул. Юбилейная, д. 19	Схема № 22
44	Детская организация	Кировская область, Белохолуницкий район, г. Белая Холуница ул. Энгельса, д. 6	Схема № 23
45	Детская организация	Кировская область, Белохолуницкий район, г. Белая Холуница, ул. Энгельса, д. 8	Схема № 23
46	Объект спорта	Кировская область, Белохолуницкий район, г. Белая Холуница, ул. Энгельса, д. 2А	Схема № 23
47	Объект спорта	Кировская область, Белохолуницкий район, г. Белая Холуница, ул. Красноармейская, 1А	Схема № 23
48	Детская организация	Кировская область, Белохолуницкий район, г. Белая Холуница, ул. Западная, д. 12	Схема № 24
49	Детская организация	Кировская область, Белохолуницкий район, г. Белая Холуница ул. Юбилейная, д. 5	Схема № 25
50	Образовательная организация	Кировская область, Белохолуницкий район, г. Белая Холуница, ул. Советская, д. 78	Схема № 25
51	Медицинская организация	Кировская область, Белохолуницкий район, г. Белая Холуница, ул. Советская, д. 33	Схема № 25
52	Образовательная организация	Кировская область, Белохолуницкий район, г. Белая Холуница, ул. Смирнова, д. 21	Схема № 25
53	Объект спорта	Кировская область, Белохолуницкий район, г. Белая Холуница, ул. Пролетарская, д. 1Б	Схема № 26
54	Объект спорта	Кировская область, Белохолуницкий район, д. Великое Поле, ул. Новая, д. 2А	Схема № 27
55	Объект спорта	Кировская область, Белохолуницкий район, д. Великое Поле, ул. Новая, д. 2Б	Схема № 27
56	Медицинская организация	Кировская область, Белохолуницкий район, г. Белая Холуница, ул. Чапаева, д. 1	Схема № 28
57	Медицинская организация	Кировская область, Белохолуницкий район, г. Белая Холуница, ул. Ленина, д. 28Г	Схема № 29

Приложение № 2


УТВЕРЖДЕНЫ


постановлением администрации
Белохолуницкого муниципального
района
от 07.06.2021 № 302-П

СХЕМЫ

**границ прилегающих к организациям и объектам территорий,
на которых не допускается розничная продажа алкогольной продукции**



 – граница прилегающей к некоторым организациям и объектам территорий, на которой не допускается розничная продажа алкогольной продукции


 – расстояние от входа для посетителей в здание (строение, сооружение), обособленную территорию в метрах


1 – образовательная организация (Кировская область, Белохолуницкий район, д. Быданово, ул. Советская, 18)

2 – детская организация (Кировская область, Белохолуницкий район, д. Быданово, ул. Советская, 15)

3 – медицинская организация (Кировская область, Белохолуницкий район, д. Быданово, ул. Советская, 10)



 - граница прилегающей к некоторым организациям и объектам территорий, на которой не допускается розничная продажа алкогольной продукции


 - расстояние от входа для посетителей в здание (строение, сооружение), обособленную территорию в метрах

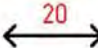
1 - образовательная организация (Кировская область, Белохолуницкий район, с. Всехсвятское, ул. Школьная, 21)

2 - детская организация (Кировская область, Белохолуницкий район, с. Всехсвятское, ул. Школьная, 14)

3 - медицинская организация (Кировская область, Белохолуницкий район, с. Всехсвятское, ул. Школьная)




 - граница прилегающей к некоторым организациям и объектам территорий, на которой не допускается розничная продажа алкогольной продукции

 - расстояние от входа для посетителей в здание (строение, сооружение), обособленную территорию в метрах

1 - образовательная организация (Кировская область, Белохолуницкий район, с. Сырьяны, ул. Советская, 40а)



 - граница прилегающей к некоторым организациям и объектам территории, на которой не допускается розничная продажа алкогольной продукции


 - расстояние от входа для посетителей в здание (строение, сооружение), обособленную территорию в метрах


1 - образовательная организация (Кировская область, Белохолуницкий район, д. Гурёнки, ул. Заречная, 25)

2 - образовательная организация (Кировская область, Белохолуницкий район, д. Гурёнки, ул. Юбилейная, 15а)

3 - медицинская организация (Кировская область, Белохолуницкий район, д. Гурёнки, ул. Советская, 12а)





 - граница прилегающей к некоторым организациям и объектам территории, на которой не допускается розничная продажа алкогольной продукции

 - расстояние от входа для посетителей в здание (строение, сооружение), обособленную территорию в метрах

1 - образовательная организация, детская организация (Кировская область, Белохолуницкий район, п. Дубровка, ул. Свободы, 2а)





 - граница прилегающей к некоторым организациям и объектам территории, на которой не допускается розничная продажа алкогольной продукции

 - расстояние от входа для посетителей в здание (строение, сооружение), обособленную территорию в метрах

З - медицинская организация (Кировская область, Белохолуницкий район, п. Дубровка, ул. Молодежная, 2а)





 - граница прилегающей к некоторым организациям и объектам территории, на которой не допускается розничная продажа алкогольной продукции

 - расстояние от входа для посетителей в здание (строение, сооружение), обособленную территорию в метрах

1 - образовательная организация (Кировская область, Белохолуницкий район, п. Дубровка, ул. Лесная, 2)

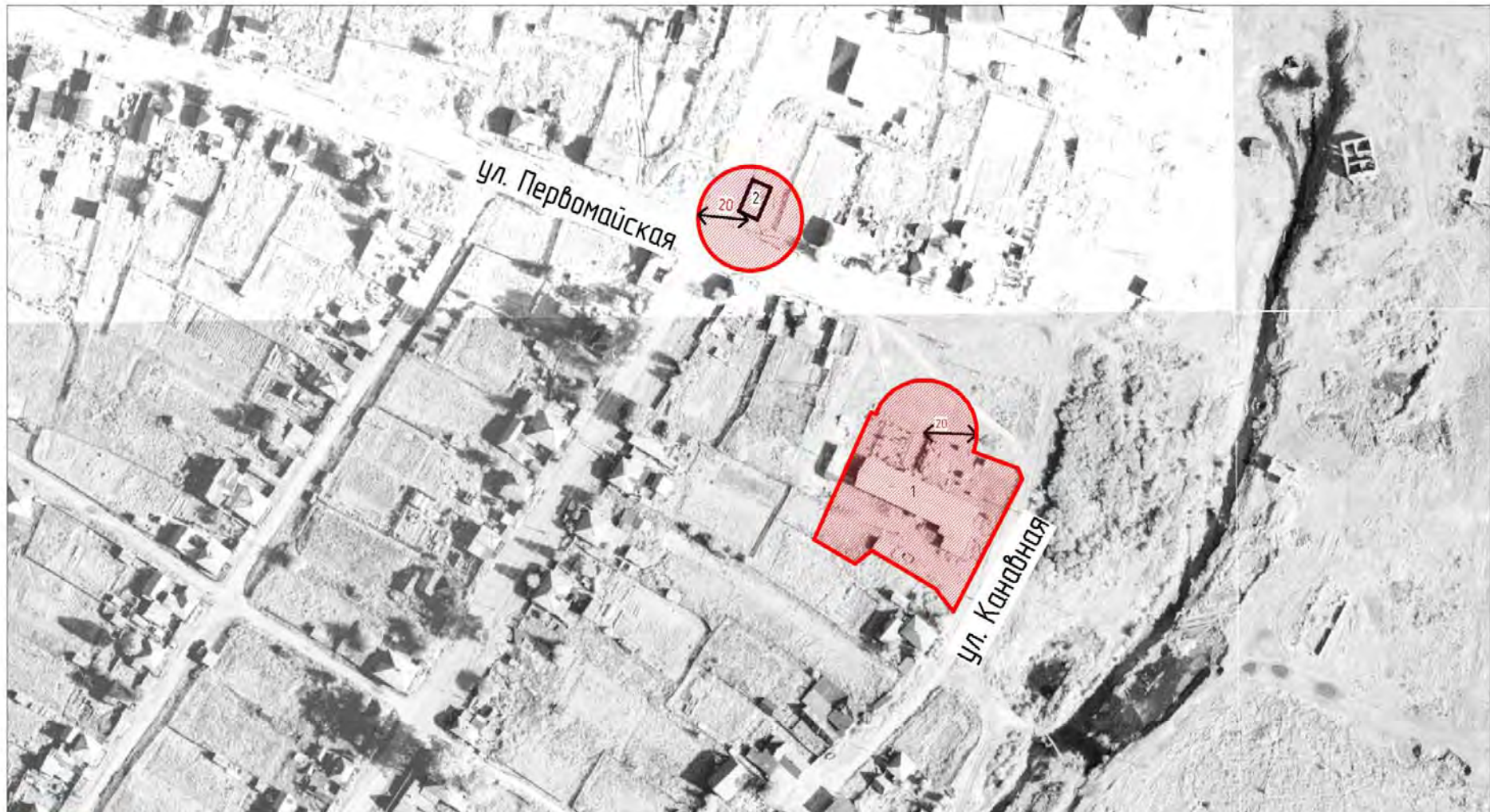



 – граница прилегающей к некоторым организациям и объектам территории, на которой не допускается розничная продажа алкогольной продукции


 20 – расстояние от входа для посетителей в здание (строение, сооружение), обособленную территорию в метрах

1 – образовательная организация (Кировская область, Белохолуницкий район, п. Климковка, ул. Кооперации, 5)

2 – медицинская организация (Кировская область, Белохолуницкий район, п. Климковка, ул. Ленина, 14)

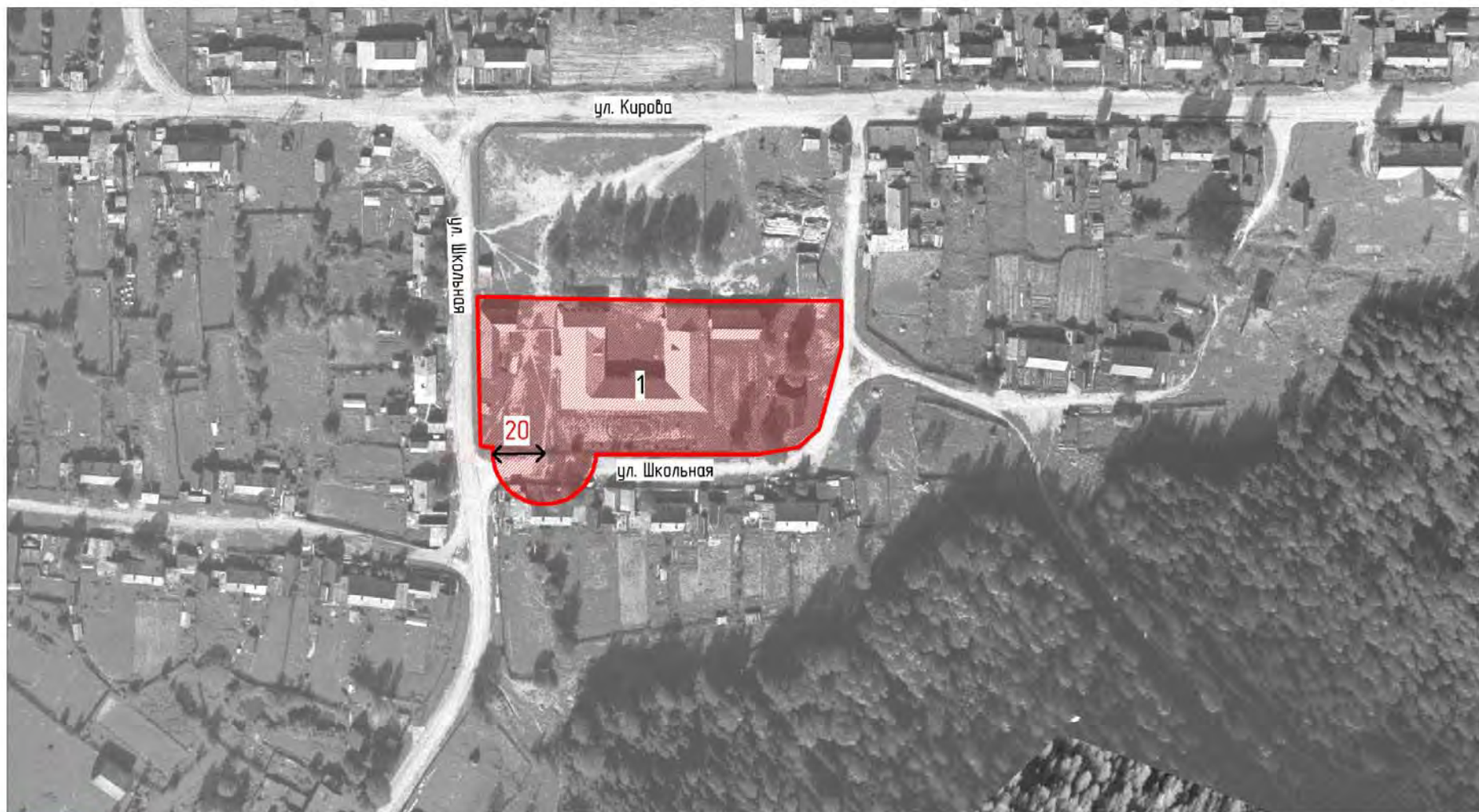



 - граница прилегающей к некоторым организациям и объектам территории, на которой не допускается розничная продажа алкогольной продукции


 20 - расстояние от входа для посетителей в здание (строение, сооружение), обособленную территорию в метрах

1 - детская организация (Кировская область, Белохолуницкий район, п. Климковка, ул. Канавная, 1)

2 - медицинская организация (Кировская область, Белохолуницкий район, п. Климковка, ул. Первомайская, 5а)





 - граница прилегающей к некоторым организациям и объектам территории, на которой не допускается розничная продажа алкогольной продукции

 - расстояние от входа для посетителей в здание (строение, сооружение), обособленную территорию в метрах

1 - образовательная организация (Кировская область, Белохолуницкий район, п. Подрезчиха, ул. Школьная, 4)




 - граница прилегающей к некоторым организациям и объектам территории, на которой не допускается розничная продажа алкогольной продукции


 - расстояние от входа для посетителей в здание (строение, сооружение), обособленную территорию в метрах

1 - детская организация (Кировская область, Белохолуницкий район, п. Подрезчиха, ул. 60 лет Октября, 19)

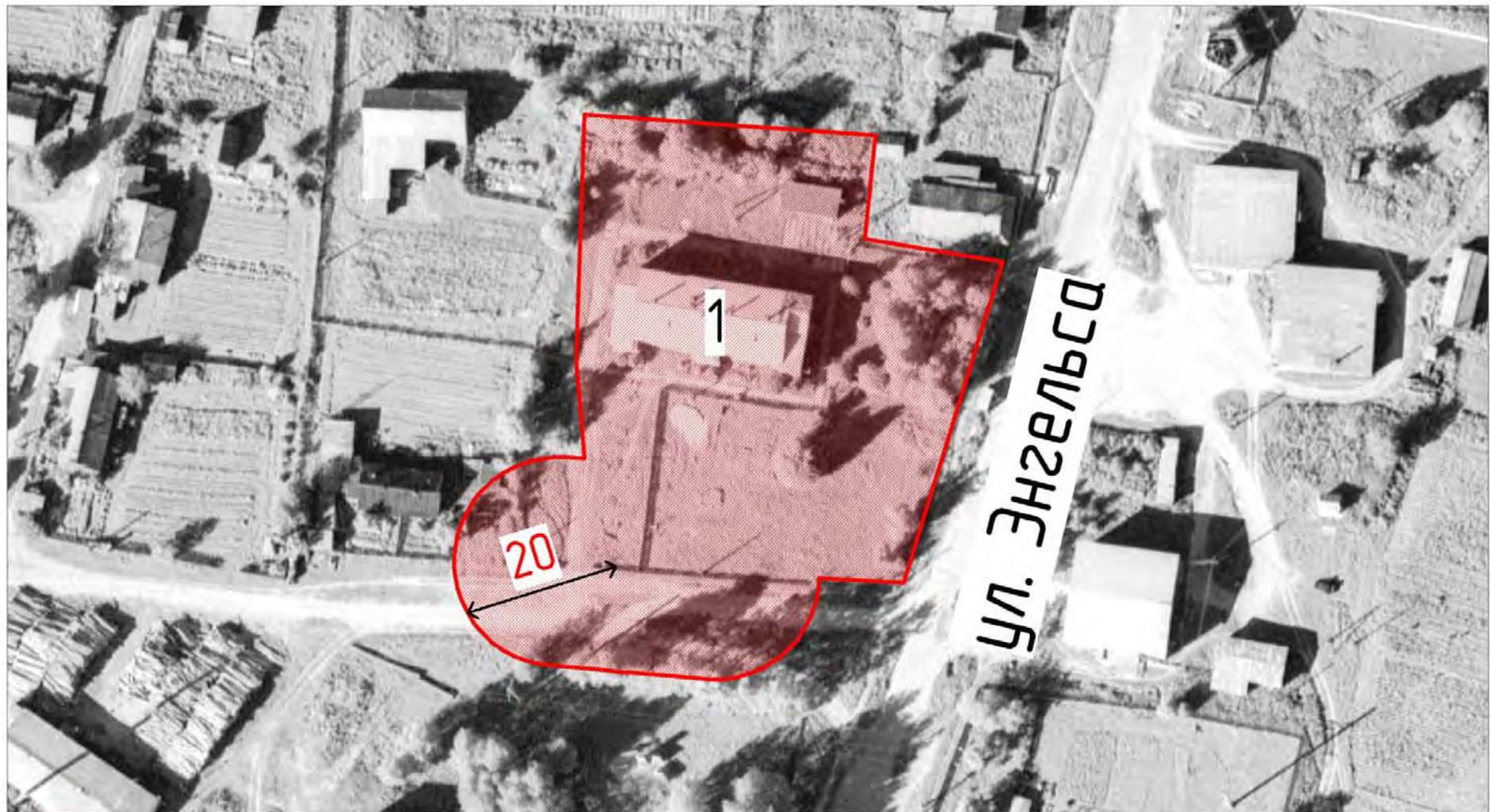
2 - медицинская организация (Кировская область, Белохолуницкий район, п. Подрезчиха, ул. Победы, 3)





 - граница прилегающей к некоторым организациям и объектам территории, на которой не допускается розничная продажа алкогольной продукции

 - расстояние от входа для посетителей в здание (строение, сооружение), обособленную территорию в метрах

1 - образовательная организация (Кировская область, Белохолуницкий район, п. Подрезчиха, ул. Свободы, 10)





 - граница прилегающей к некоторым организациям и объектам территории, на которой не допускается розничная продажа алкогольной продукции

 - расстояние от входа для посетителей в здание (строение, сооружение), обособленную территорию в метрах

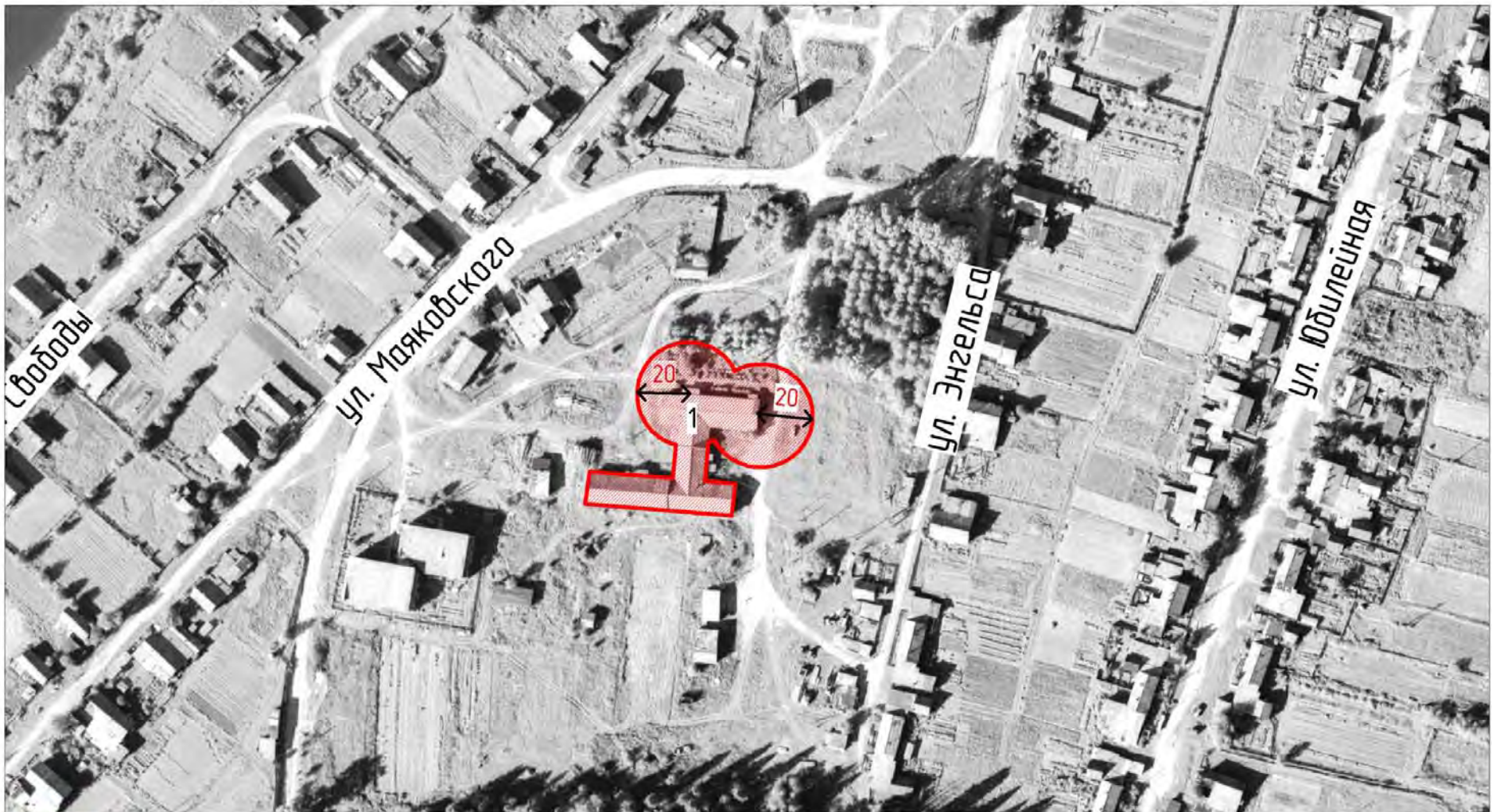
1 - детская организация (Кировская область, Белохолуницкий район, с. Полон, ул. Энгельса, 47)





 - граница прилегающей к некоторым организациям и объектам территории, на которой не допускается розничная продажа алкогольной продукции

 - расстояние от входа для посетителей в здание (строение, сооружение), обособленную территорию в метрах

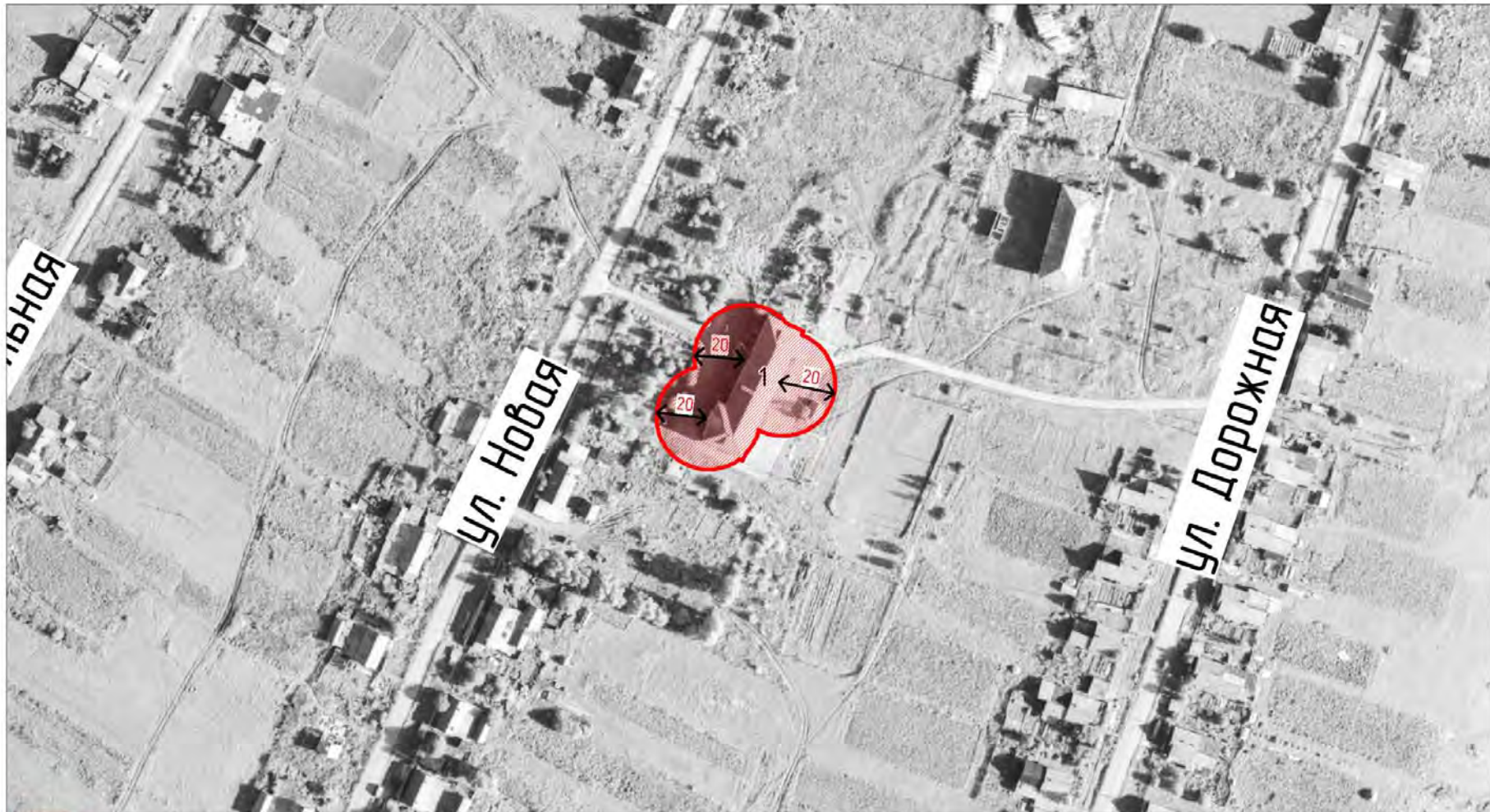
1 - образовательная организация (Кировская область, Белохолуницкий район, с. Полон, ул. Энгельса, 27)





 - граница прилегающей к некоторым организациям и объектам территории, на которой не допускается розничная продажа алкогольной продукции

 - расстояние от входа для посетителей в здание (строение, сооружение), обособленную территорию в метрах

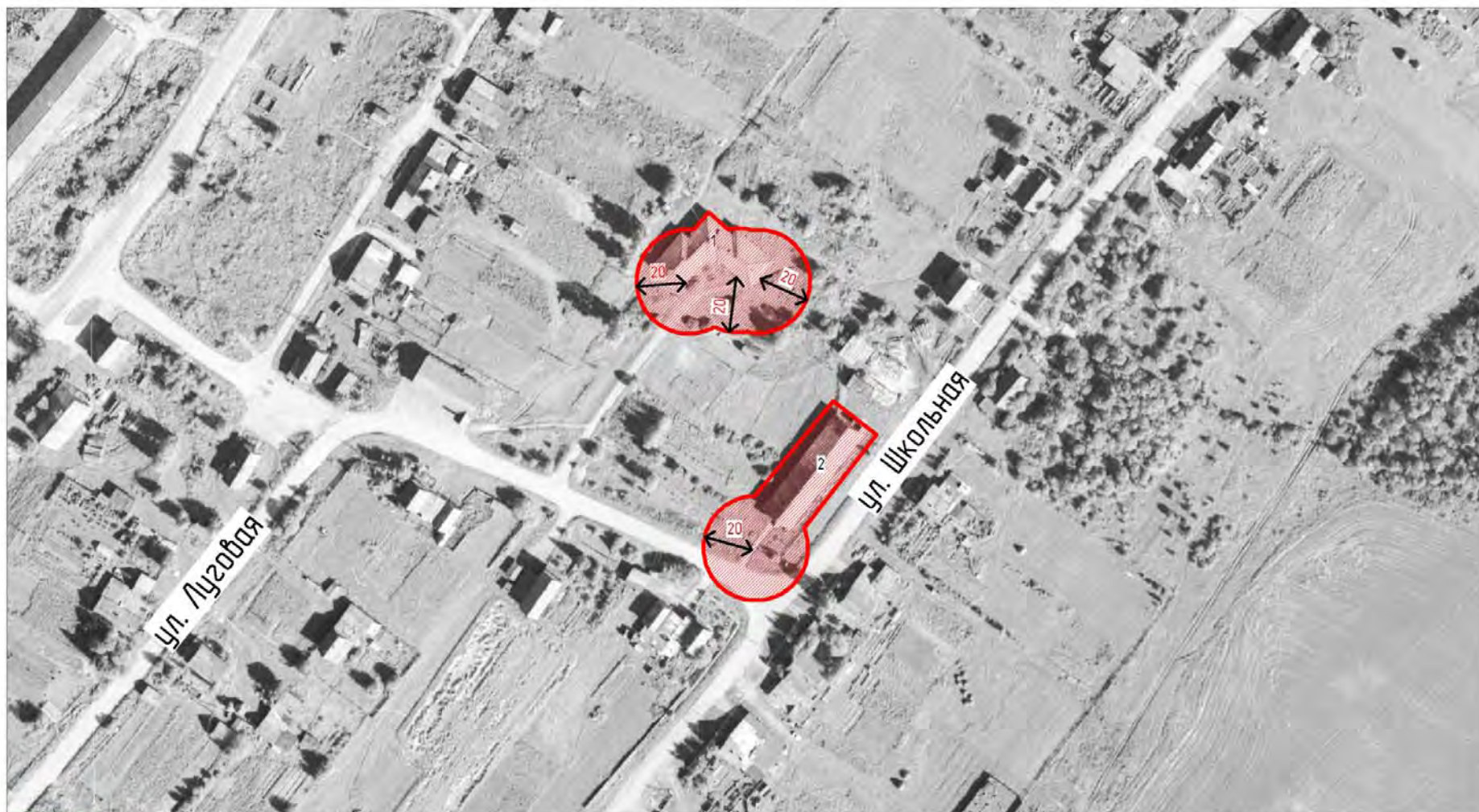
1 - медицинская организация (Кировская область, Белохолуницкий район, с. Полон, ул. Энгельса, 51)





 – граница прилегающей к некоторым организациям и объектам территории, на которой не допускается розничная продажа алкогольной продукции

 – расстояние от входа для посетителей в здание (строение, сооружение), обособленную территорию в метрах

1 – медицинская организация (Кировская область, Белохолуницкий район, с. Прокопье, ул. Новая, 13)

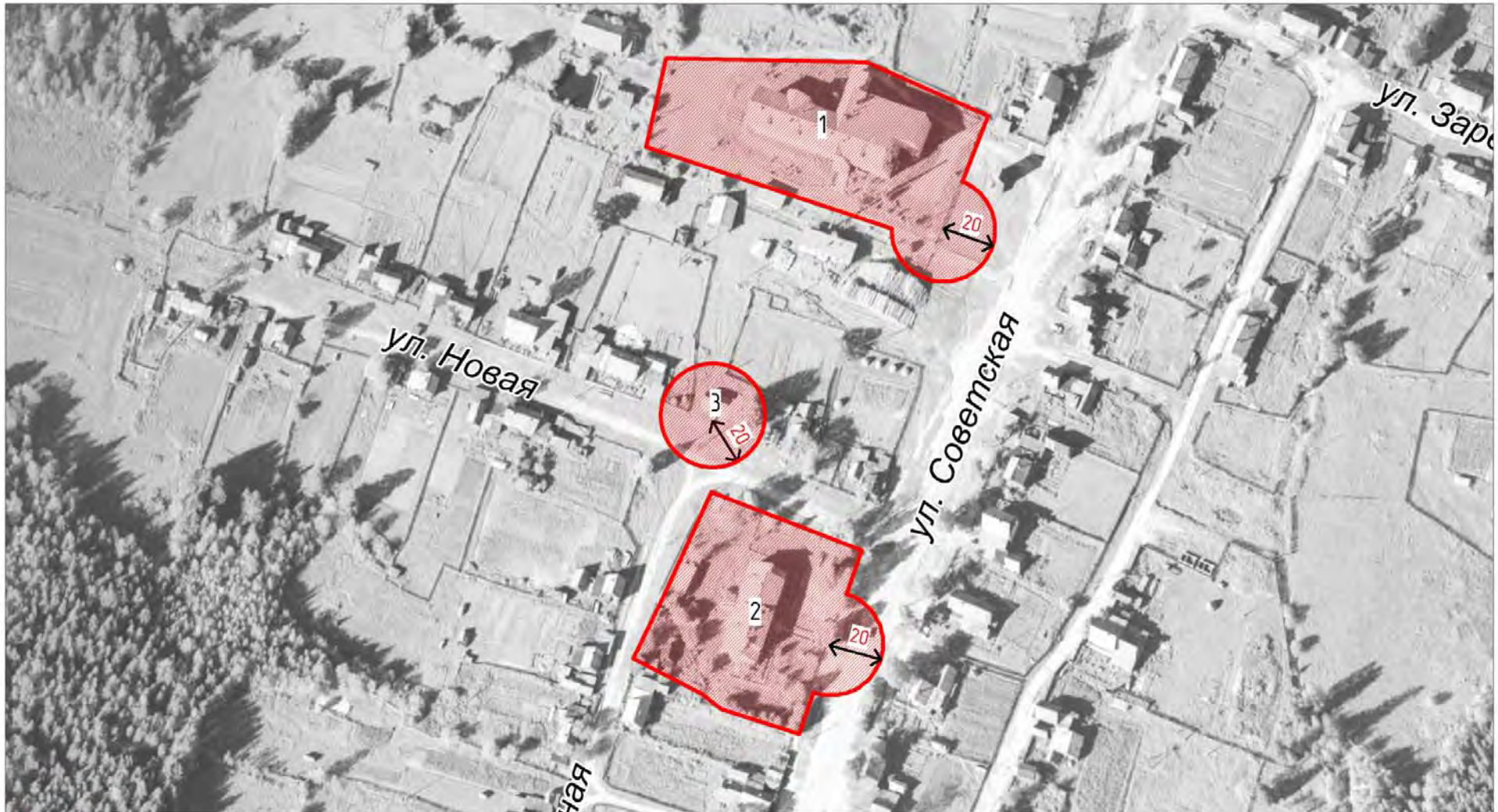


 - граница прилегающей к некоторым организациям и объектам территории, на которой не допускается розничная продажа алкогольной продукции


 20 - расстояние от входа для посетителей в здание (строение, сооружение), обособленную территорию в метрах

1 - детская организация (Кировская область, Белохолуницкий район, д. Ракалово, ул. Школьная, 11)

2 - образовательная организация (Кировская область, Белохолуницкий район, д. Ракалово, ул. Школьная, 9а)



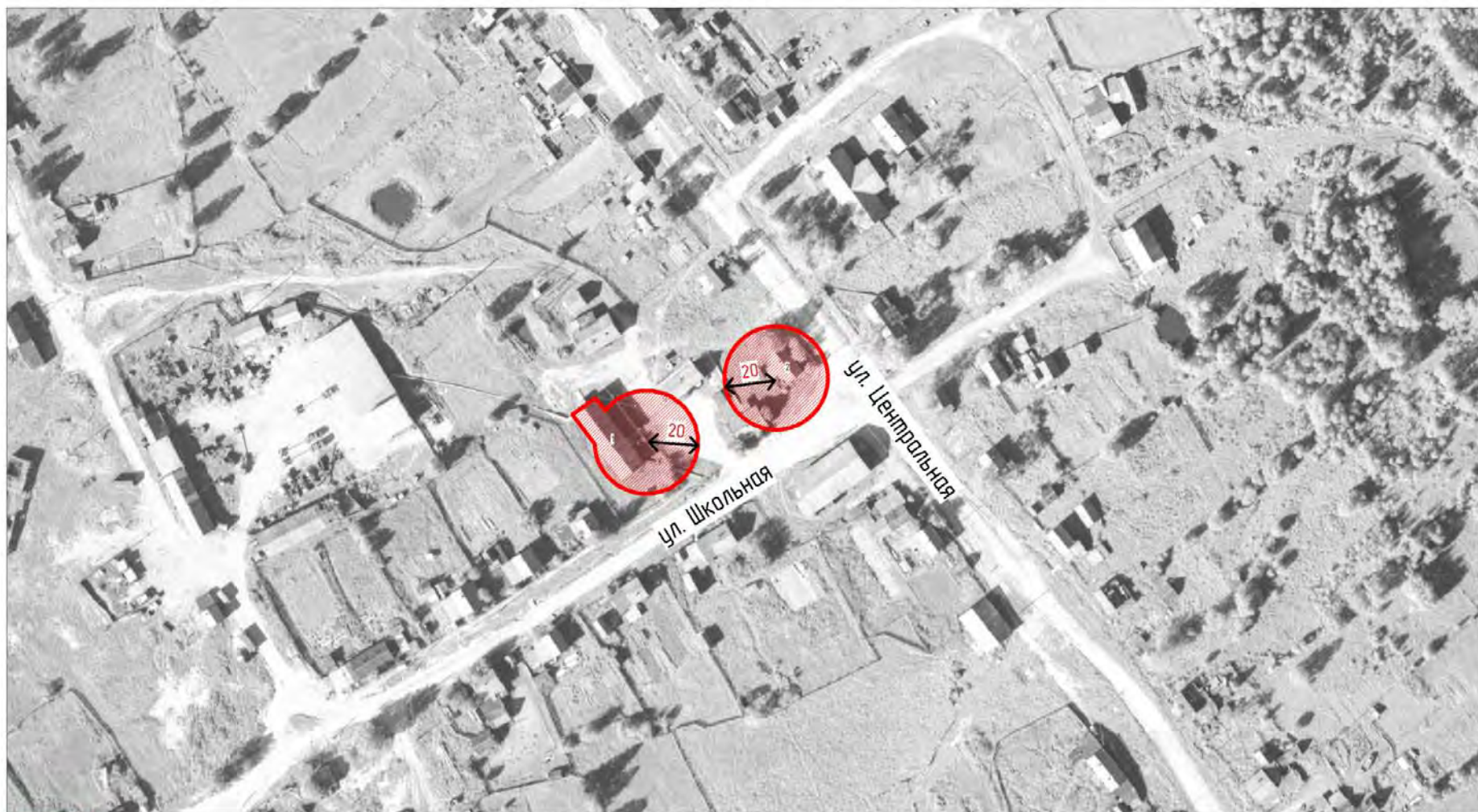
 - граница прилегающей к некоторым организациям и объектам территории, на которой не допускается розничная продажа алкогольной продукции


 - расстояние от входа для посетителей в здание (строение, сооружение), обособленную территорию в метрах


1 - образовательная организация (Кировская область, Белохолуницкий район, с. Троица, ул. Советская, 39)

2 - детская организация (Кировская область, Белохолуницкий район, с. Троица, ул. Советская, 35)

3 - медицинская организация (Кировская область, Белохолуницкий район, с. Троица, ул. Новая, 3)

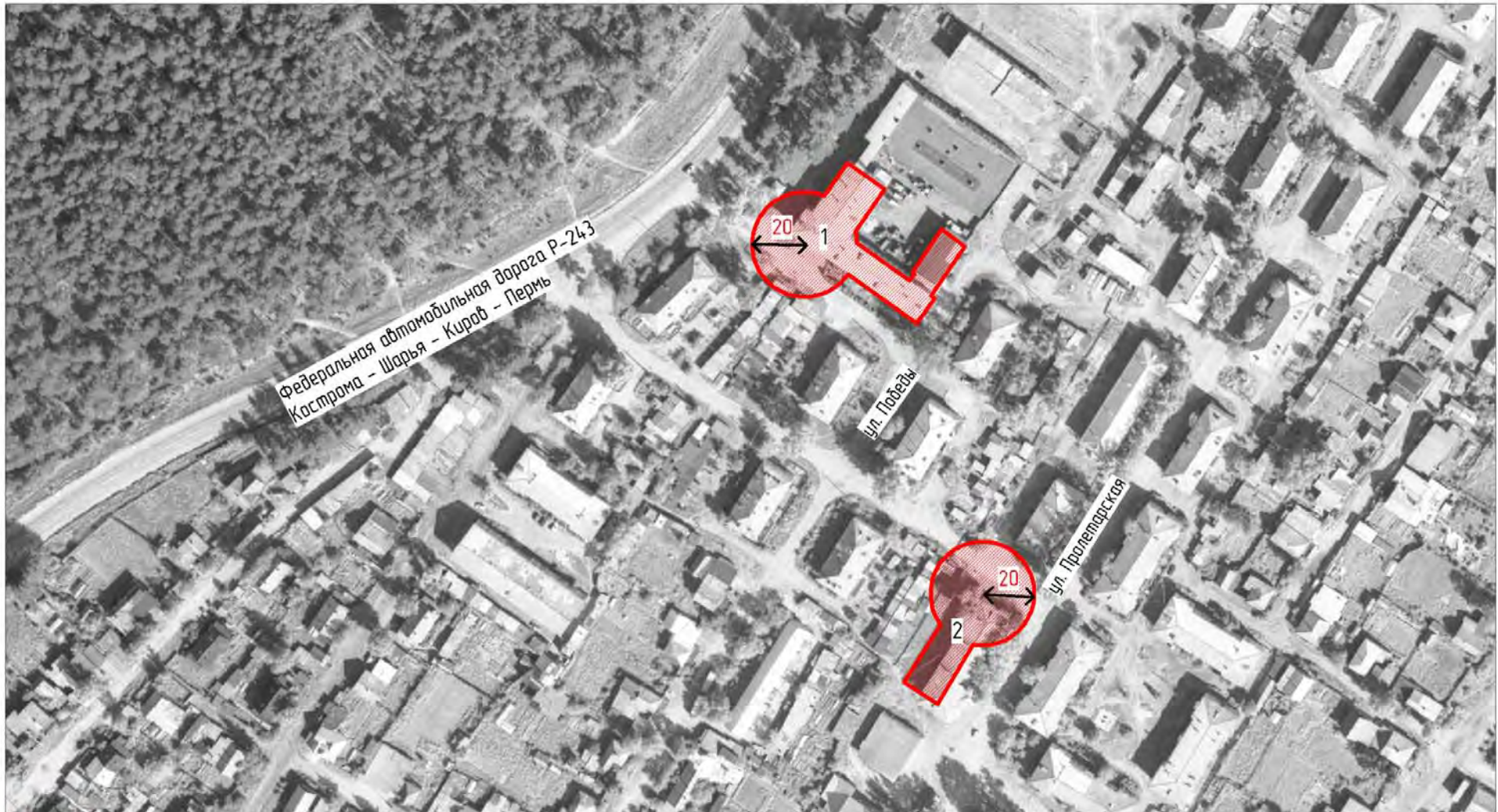



 - граница прилегающей к некоторым организациям и объектам территории, на которой не допускается розничная продажа алкогольной продукции


 - расстояние от входа для посетителей в здание (строение, сооружение), обособленную территорию в метрах

1 - образовательная организация (Кировская область, Белохолуницкий район, п. Каменное, ул. Школьная, 10)

2 - медицинская организация (Кировская область, Белохолуницкий район, п. Каменное, ул. Школьная, 2)

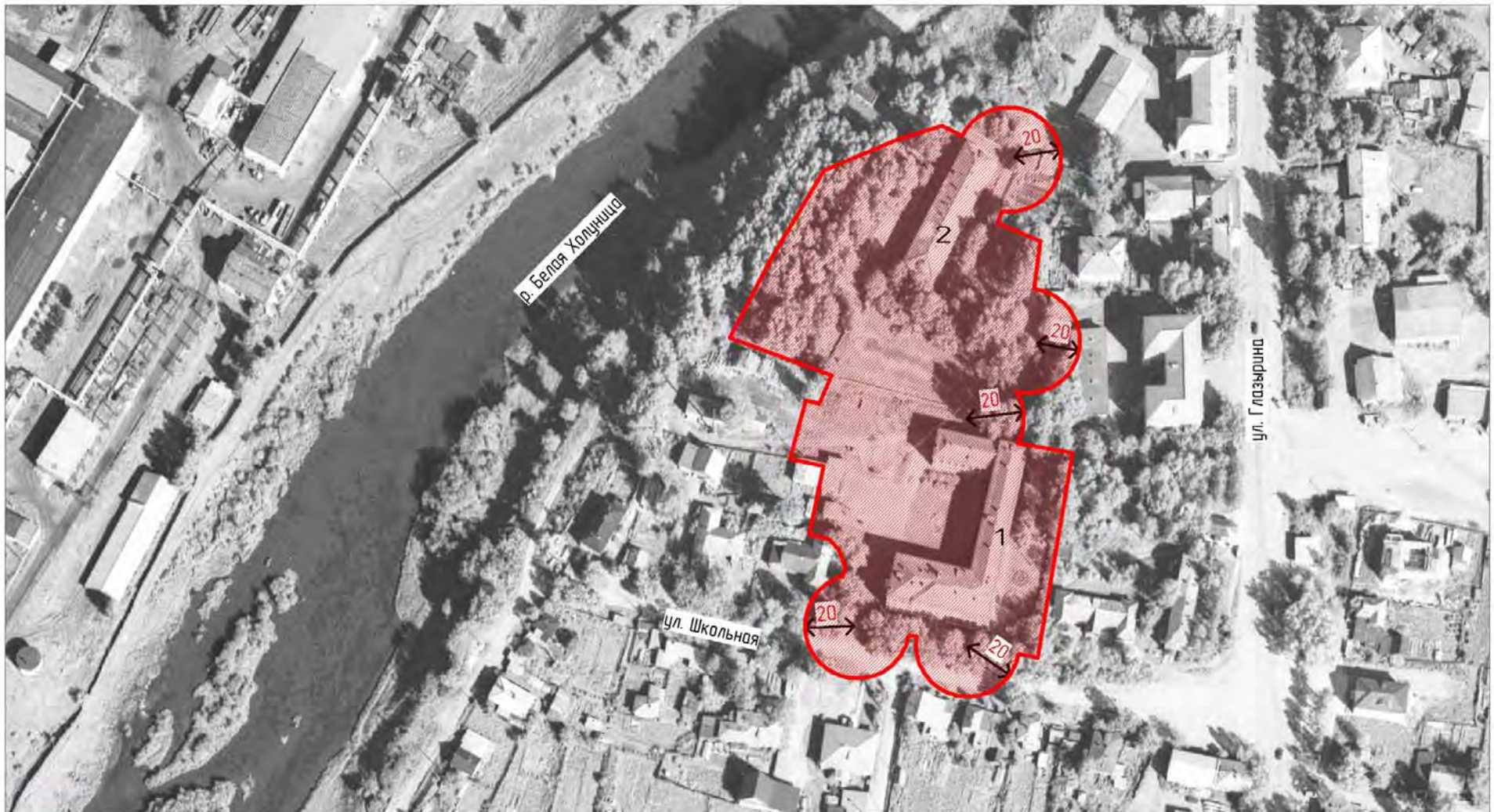



 - граница прилегающей к некоторым организациям и объектам территории, на которой не допускается розничная продажа алкогольной продукции

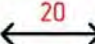
 - расстояние от входа для посетителей в здание (строение, сооружение), обособленную территорию в метрах

1 - образовательная организация (Кировская область, Белохолуницкий район, г. Белая Холуница, ул. Победы, 6)

2 - образовательная организация (Кировская область, Белохолуницкий район, г. Белая Холуница, ул. Пролетарская, 20)



 - граница прилегающей к некоторым организациям и объектам территории, на которой не допускается розничная продажа алкогольной продукции

 - расстояние от входа для посетителей в здание (строение, сооружение), обособленную территорию в метрах


1 - образовательная организация (Кировская область, Белохолуницкий район, г. Белая Холуница, ул. Школьная, 3)

2 - детская организация (Кировская область, Белохолуницкий район, г. Белая Холуница, ул. Глазырина, 4Б)

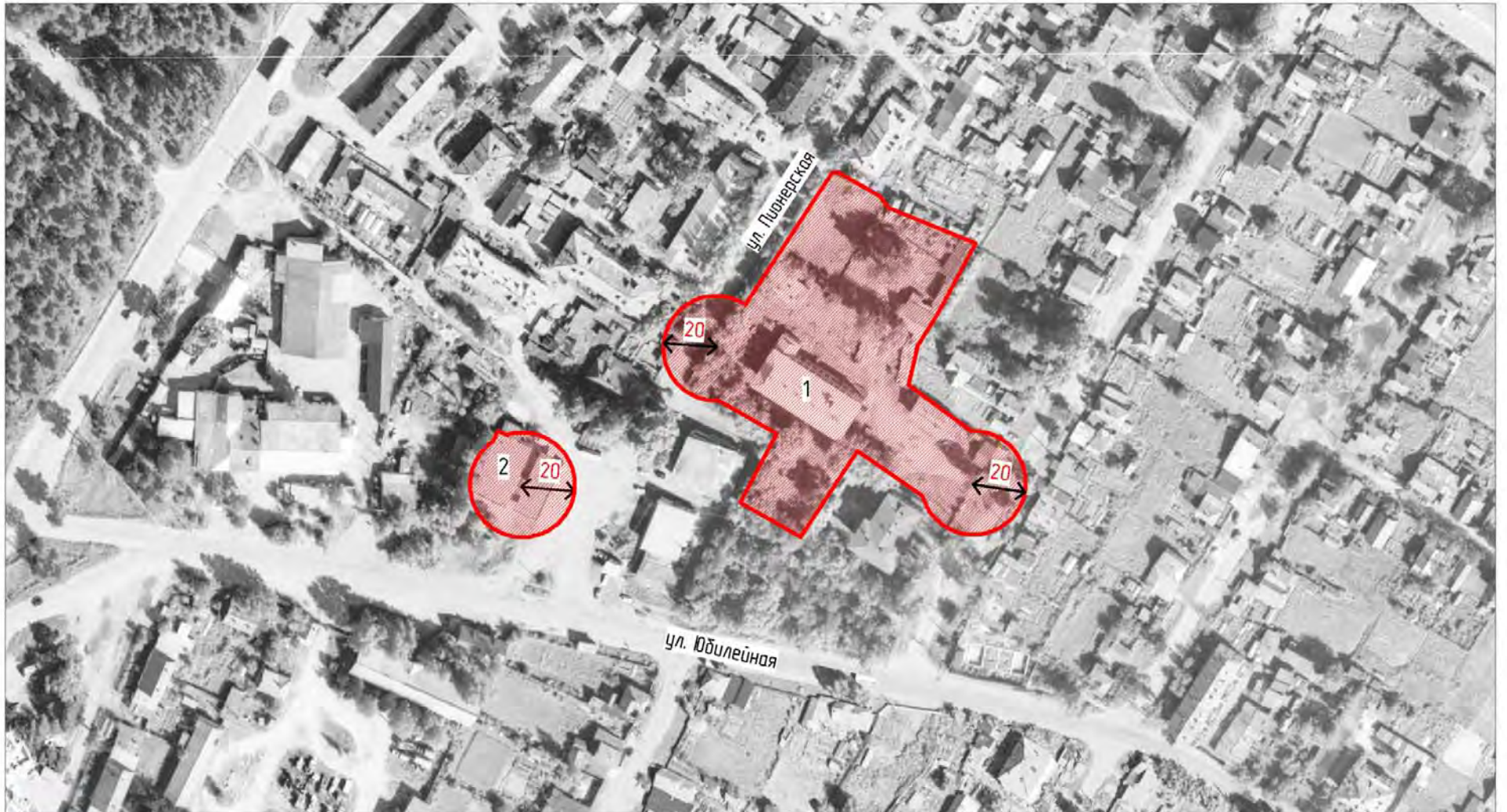



Схема № 21


 - граница прилегающей к некоторым организациям и объектам территории, на которой не допускается розничная продажа алкогольной продукции

 20 - расстояние от входа для посетителей в здание (строение, сооружение), обособленную территорию в метрах

- 1 - образовательная организация (Кировская область, Белохолуницкий район, г. Белая Холуница, ул. Ленина, 21)
- 2 - образовательная организация (Кировская область, Белохолуницкий район, г. Белая Холуница, ул. Смирнова, 2)
- 3 - детская организация (Кировская область, Белохолуницкий район, г. Белая Холуница, ул. Советская, 26)
- 4 - объект спорта (Кировская область, Белохолуницкий район, г. Белая Холуница, ул. Усатовой, 4)
- 5 - образовательная организация (Кировская область, Белохолуницкий район, г. Белая Холуница, ул. Смирнова, 20)



 - граница прилегающей к некоторым организациям и объектам территории, на которой не допускается розничная продажа алкогольной продукции


 - расстояние от входа для посетителей в здание (строение, сооружение), обособленную территорию в метрах

1 - образовательная организация (Кировская область, Белохолуницкий район, г. Белая Холуница, ул. Юбилейная, 13)

2 - транспортные услуги (Кировская область, Белохолуницкий район, г. Белая Холуница, ул. Юбилейная, 19)



 - граница прилегающей к некоторым организациям и объектам территории, на которой не допускается розничная продажа алкогольной продукции

 20 - расстояние от входа для посетителей в здание (строение, сооружение), обособленную территорию в метрах


1 - детская организация (Кировская область, Белохолуницкий район, г. Белая Холуница, ул. Энгельса, 6)


2 - детская организация (Кировская область, Белохолуницкий район, г. Белая Холуница, ул. Энгельса, 8)

3 - объект спорта (Кировская область, Белохолуницкий район, г. Белая Холуница, ул. Энгельса, 2А)

4 - объект спорта (Кировская область, Белохолуницкий район, г. Белая Холуница, ул. Красноармейская, 1А)





 - граница прилегающей к некоторым организациям и объектам территории, на которой не допускается розничная продажа алкогольной продукции

 20 - расстояние от входа для посетителей в здание (строение, сооружение), обособленную территорию в метрах

1 - детская организация (Кировская область, Белохолуницкий район, г. Белая Холуница, ул. Западная, 12)





 - граница прилегающей к некоторым организациям и объектам территории, на которой не допускается розничная продажа алкогольной продукции

 20 - расстояние от входа для посетителей в здание (строение, сооружение), обособленную территорию в метрах

- 1 - детская организация (Кировская область, Белохолуницкий район, г. Белая Холуница, ул. Юбилейная, 5)
- 2 - образовательная организация (Кировская область, Белохолуницкий район, г. Белая Холуница, ул. Советская, 78)
- 3 - медицинская организация (Кировская область, Белохолуницкий район, г. Белая Холуница, ул. Советская, 33)
- 4 - образовательная организация (Кировская область, Белохолуницкий район, г. Белая Холуница, ул. Смирнова, 21)




 - граница прилегающей к некоторым организациям и объектам территории, на которой не допускается розничная продажа алкогольной продукции

 20 - расстояние от входа для посетителей в здание (строение, сооружение), обособленную территорию в метрах

1 - объект спорта (Кировская область, Белохолуницкий район, г. Белая Холуница, ул. Пролетарская, 1б)




 - граница прилегающей к некоторым организациям и объектам территории, на которой не допускается розничная продажа алкогольной продукции


 - расстояние от входа для посетителей в здание (строение, сооружение), обособленную территорию в метрах

1 - объект спорта (Кировская область, Белохолуницкий район, д. Великое Поле, ул. Новая, 2А)

2 - объект спорта (Кировская область, Белохолуницкий район, д. Великое Поле, ул. Новая, 2Б)



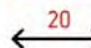
 - граница прилегающей к некоторым организациям и объектам территории, на которой не допускается розничная продажа алкогольной продукции

 - расстояние от входа для посетителей в здание (строение, сооружение), обособленную территорию в метрах

1 - медицинская организация (Кировская область, Белохолуницкий район, г. Белая Холуница, ул. Чапаева, 1)



 - граница прилегающей к некоторым организациям и объектам территории, на которой не допускается розничная продажа алкогольной продукции

 - расстояние от входа для посетителей в здание (строение, сооружение), обособленную территорию в метрах

1 - медицинская организация (Кировская область, Белохолуницкий район, г. Белая Холуница, ул. Ленина, 28Г)